

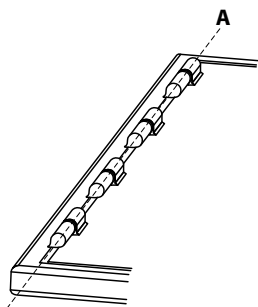
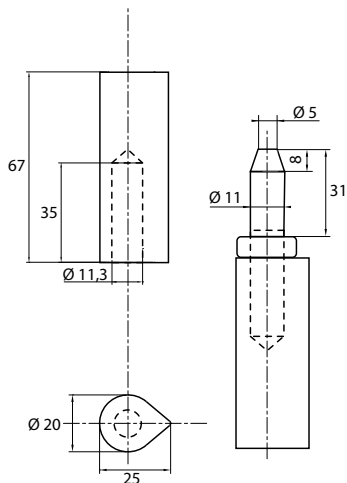


# Notice de pose Paumelle SOUDAROC® Gondage rapide -140 mm- Butée à billes

**Paumelle en acier avec appui sur butée à bille destinée à toute utilisation d'articulation sur élément en acier. Son axe fortement chanfreiné permet un gondage plus faciles des portes.**

## Conseils de pose

1. Positionner l'élément articulé et son support avec le jeu souhaité pour le bon fonctionnement.
2. Remplacer les butées à billes par des bagues laiton selon votre dimension de paumelle.
3. Positionner vos paumelles assemblées.
4. Soudez vos paumelles alignées dans le même axe de rotation (A).
5. Vérifier l'articulation.
6. Repositionner les butées à billes à la place des bagues laitons.



**L'alignement et la résistance de la soudure restent à la charge de l'utilisateur !**

### CONSEIL PROFESSIONNEL : ENTRETIEN

- Graisser régulièrement l'axe.