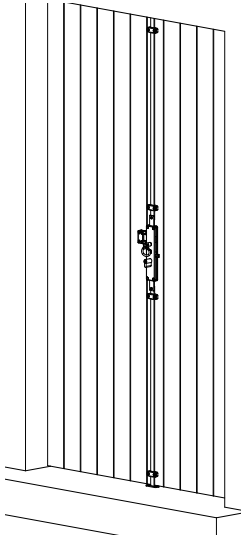
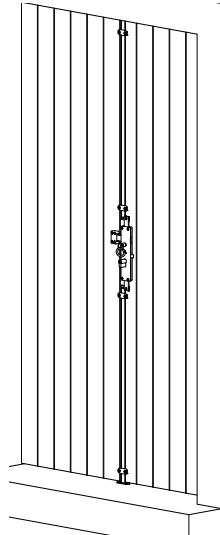


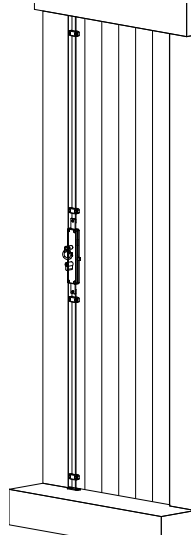
1 Choisir le type de pose



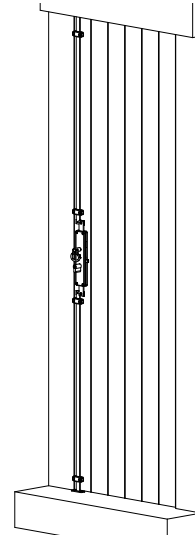
Volet à 2 vantaux
Pênes hauts et bas droits
(3 points)



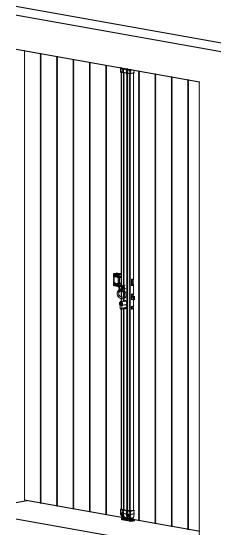
Volet à 2 vantaux
Pênes hauts et bas
contre-coudés
(3 points)



Volet à 1 vantail
Pênes hauts et bas droits
(2 points)

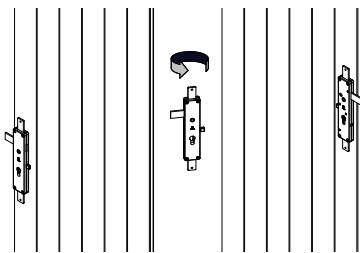


Volet à 1 vantail
Pênes hauts et bas
contre-coudés
(2 points)

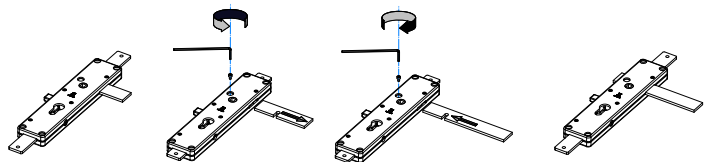


Tous les modèles
avec pênes droits
sont également réalisables
avec capot.

2 Choisir le vantail de pose



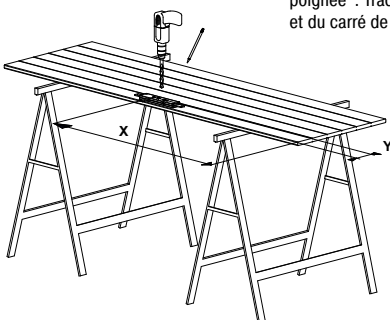
Retourner la serrure
si besoin.



Dans le cas d'une fermeture 2 points,
enlever le pêne.

3 Tracer, percer

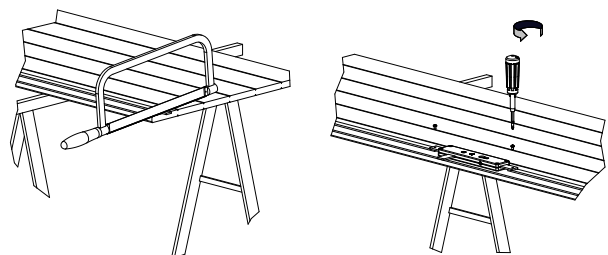
Positionner la serrure à 8 mm du bord (si sorties droites) ou 30 mm (si sorties contre-coudées) et 1050 mm du bas de votre volet à l'axe de la poignée*. Tracer puis percer le passage du cylindre et du carré de la poignée. Fixer la serrure.



*Dans le cas d'une serrure pêne long,
recalculer vos côtes en fonction
de la position de la gâche.

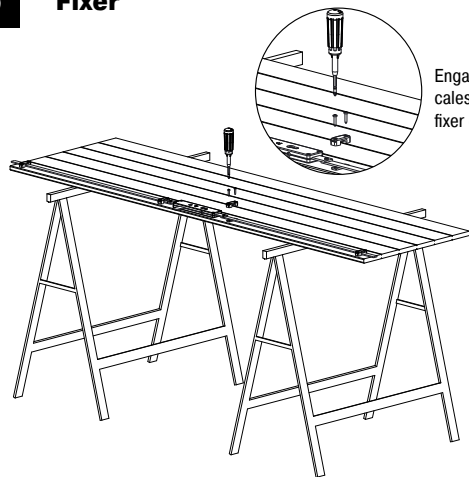
4 Fixer

Mettre à longueur les tringles*
et les assembler à la serrure.



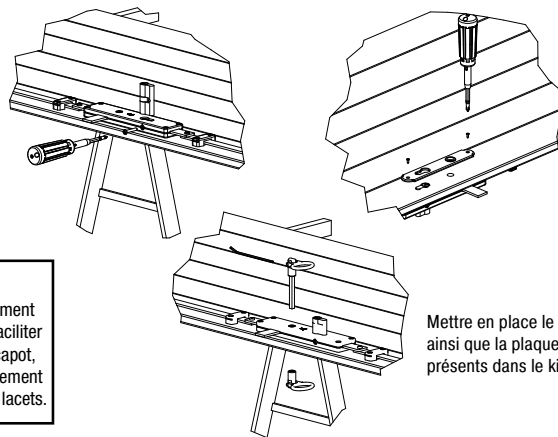
*A fleur du vantail, serrure en position ouverte.

5 Fixer



Engager les lacets et les cales sur les tringles, les fixer et poser les caches-vis.

6 Fixer

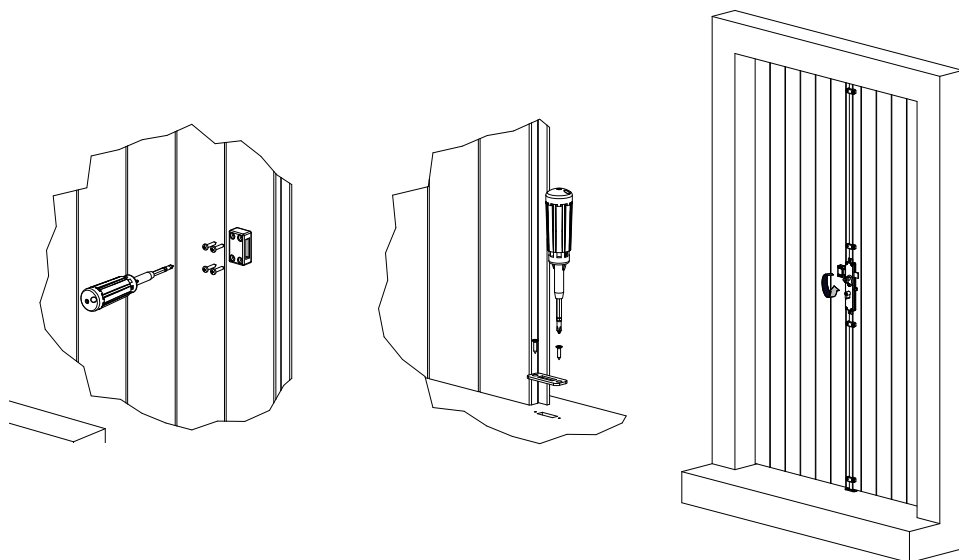


Pour assurer un bon fonctionnement à votre serrure et faciliter le montage avec capot, veillez au bon alignement de la serrure et des lacets.

Mettre en place le cylindre, ainsi que la plaque et la poignée présents dans le kit.

7 Poser la gâche

Poser la gâche 3e point sur l'autre vantail et vos gâches seuil et linteau. Remettre votre fermeture en place et vérifier le fonctionnement.

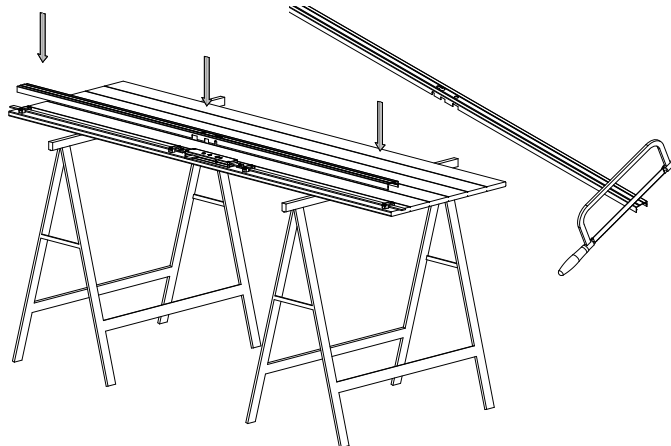


VERSION CAPOT : À INSTALLER APRÈS ÉTAPE 5

A) Mettre à dimension :

(si votre serrure est positionnée comme l'indique le point 3 de votre notice)

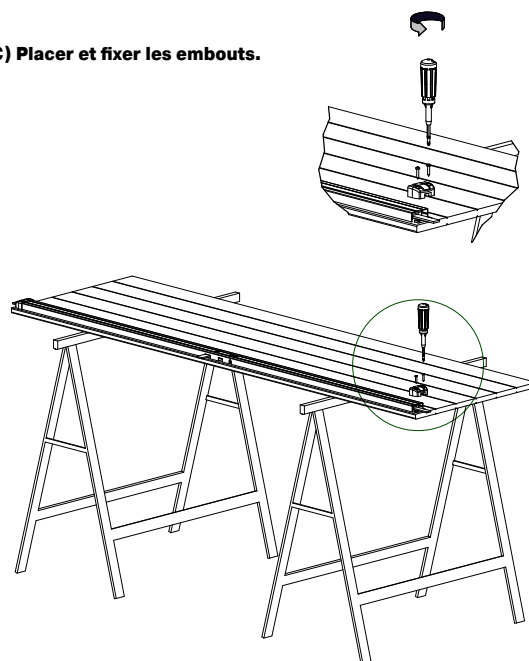
- partie basse : pas de recoupe
- partie haute : hauteur de fermeture - 30 mm



-Dans les autres cas, la longueur de coupe sera égale à la hauteur de votre fermeture - 60 mm. Attention à la coupe en partie basse qui sera fonction de la position de la serrure.

B) Clipser sur la serrure et les lacets.

C) Placer et fixer les embouts.



D) Reprendre à l'étape 6.