



# Notice de pose

## Tourniquet Marseillais Hélice thermolaquable

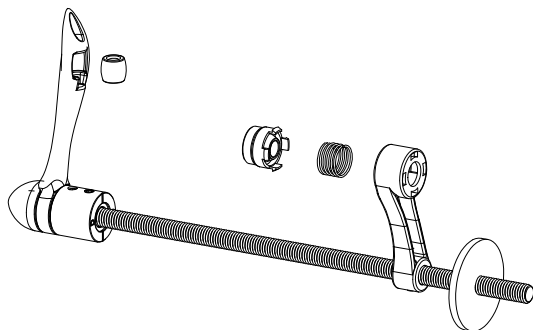
### Composition

- 1 Tourniquet Marseillais en zamak brut avec butée + rondelle montées
- 1 butée composite
- 1 ressort
- 1 roulette composite
- 1 axe composite

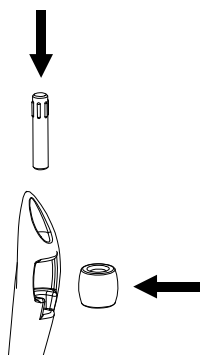
### Peinture

Epaisseur de peinture requise : 0,07 mm

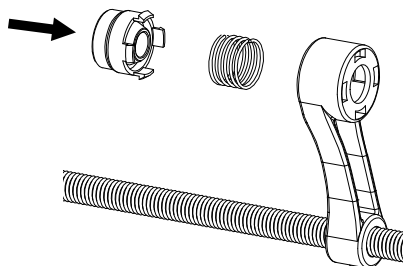
Après peinture, la feuille doit pouvoir tourner librement et la rondelle se visser sur la tige filetée.



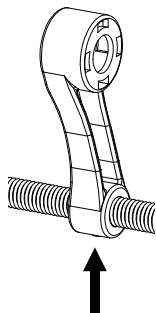
### Conseils de pose



1. L'axe de la roulette doit se monter serré à l'aide d'un maillet (*attention au sens de l'axe*). L'axe doit maintenir la roulette en position tout en permettant la rotation de celle-ci.



2. Le tampon se clipse et emprisonne le ressort en permettant d'assurer la fonction amortisseur après assemblage.



3. La vis pointeau sous la butée permet le réglage de cette dernière, son empreinte ne doit pas être recouverte de peinture.

## ***Pour obtenir une version droite ou une version gauche***

Le marquage D et G permet de réaliser une version droite ou une version gauche.

