

## RY16 pour tringle 1/2 ronde 16x5 mm

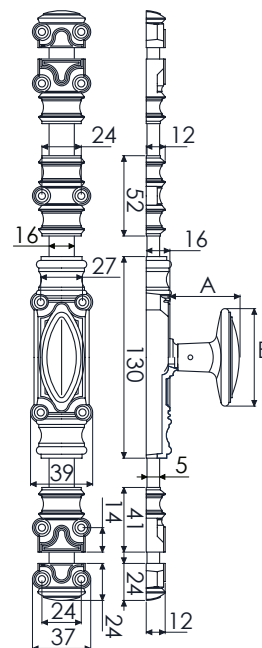
## Composition

- 1 boîtier RY16
- 1 coulant
- 2 chapiteaux
- 2 gâches

- 1 sachet de guides antifriction
- 1 kit de vis  
(sauf pour les modèles BRUT et APPRET)



Pour tringle  
1/2 ronde 16x5  
P. 650



## J.. RY16 bouton standard

Code		A	B	Tarif HT en €		Dispo. (sem.)
J380003	BRUT	44	66	40,52	1	STOCKÉ
J041362	APPRET	44	66	47,28	1	STOCKÉ
J041376	EPOXY	44	66	47,42	1	STOCKÉ
J041381	GRIS AUTHENTIQUE	44	66	49,01	1	STOCKÉ



## J041363 RY16 bouton laiton ciselé

Code		A	B	Tarif HT en €		Dispo. (sem.)
J041363	EPOXY	38	66	Nous consulter	1	Nous consulter



## J041373 RY16 bouton laiton lisse

Code		A	B	Tarif HT en €		Dispo. (sem.)
J041373	EPOXY	42	62	Nous consulter	1	Nous consulter

## RY59 Sécurité pour tringle 1/2 ronde 16x8 mm

### Composition

- 1 boîtier RY59 + 1 adaptateur
- 1 coulant
- 2 chapiteaux
- 2 gâches
- 1 kit de vis (sauf pour les modèles BRUT et APPRET)
- 1 sachet de guides antifriction



Pour tringle  
1/2 ronde 16x8  
P. 650

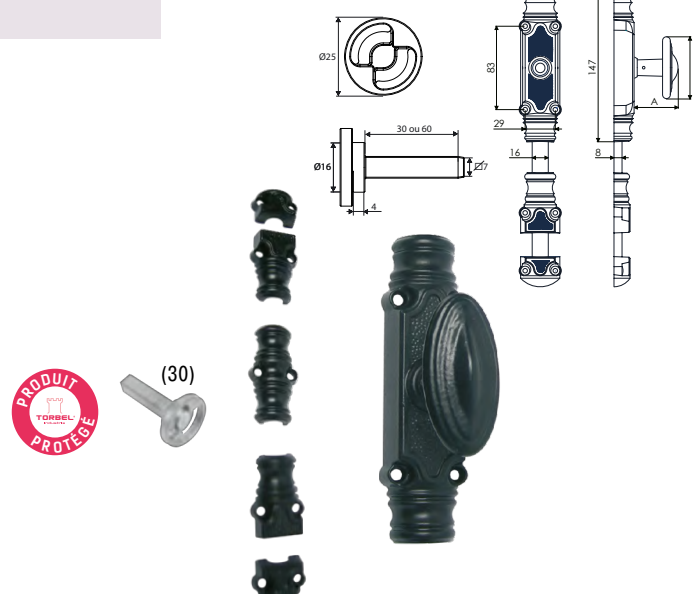


J..

### RY59 Sécurité bouton standard + adaptateur

Code		A	B	Adaptateur	Tarif HT en €		Dispo. (sem.)
J041273	EPOXY	44	65	30	56,68	1	STOCKÉ
J041166	EPOXY	44	65	60	59,70	1	STOCKÉ
J041184	GRIS AUTHENTIQUE	44	65	30	58,27	1	STOCKÉ

Code		A	B	Adaptateur	Tarif HT en €		Dispo. (sem.)
J380012	BRUT	44	65	60	Nous	1	2
J041191	GRIS AUTHENTIQUE	44	65	60	consulter	1	2



J..

### RY59 Sécurité bouton Confort + adaptateur

Code		A	B	Adaptateur	Tarif HT en €		Dispo. (sem.)
J380010	BRUT	50	72	30		1	4
J041189	EPOXY	50	72	30	Nous	1	4
J041198	GRIS AUTHENTIQUE	50	72	30	consulter	1	4

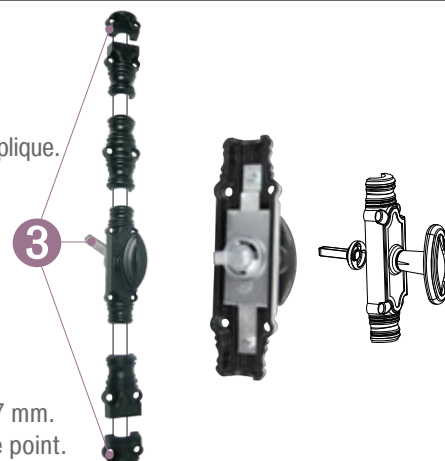
Un bouton redimensionné pour une prise en main plus confortable.

### Caractéristiques techniques

- **Adaptateur double fonction en zamak pour une fermeture sécurisée en 3 points.**  
Cet accessoire permet d'associer les fonctions d'un ferrage encastré et d'une crémone en applique.  
Longueur du carré : 60 mm  
Longueur de dépassement : 64 mm
- **Test de résistance et d'endurance :**  
Testé à 25000 cycles, la résistance à l'usure de l'adaptateur est satisfaisante pour un couple de forçage de 5N.m.

### Fonctionnement

L'adaptateur est une pièce en zamak constitué d'une embase de Ø25 et d'un carré de 7 mm.  
L'embase se positionne à l'arrière du boîtier et le carré assure la fermeture du troisième point.



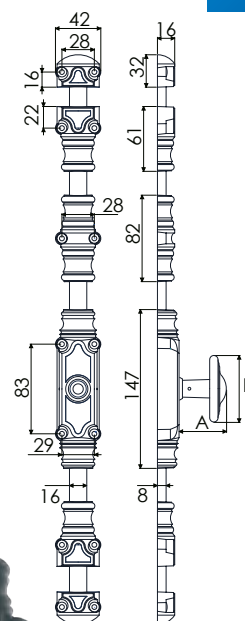
## RY59 pour tringle 1/2 ronde 16x8 mm

## Composition

- 1 boîtier RY59
- 1 coulant
- 2 chapiteaux
- 2 gâches
- 1 kit de vis (sauf pour les modèles BRUT et APPRET)
- 1 sachet de guides antifriction



Pour tringle  
1/2 ronde 16x8  
P. 650



J.. RY59 bouton standard

Code		A	B	Tarif HT en €		Dispo. (sem.)
J380004	BRUT	44	65	43,88	1	STOCKÉ
J041162	APPRET	44	65	49,28	1	STOCKÉ
J041272	EPOXY	44	65	50,98	1	STOCKÉ
J041182	GRIS AUTHENTIQUE	44	65	53,78	1	STOCKÉ



J.. RY59 bouton Confort

Code		A	B	Tarif HT en €		Dispo. (sem.)
J041183	APPRET	50	72	53,19	1	STOCKÉ
J041185	EPOXY	50	72	56,93	1	STOCKÉ
J041181	GRIS AUTHENTIQUE	50	72	58,46	1	STOCKÉ

Code		A	B	Tarif HT en €		Dispo. (sem.)
J380005	BRUT	50	72	Nous consulter	1	Nous consulter

Un bouton redimensionné pour une prise en main plus confortable.



J041261 RY59 bouton laiton ciselé

Code		A	B	Tarif HT en €		Dispo. (sem.)
J041261	EPOXY	38	66	131,61	1	STOCKÉ



J041278 RY59 bouton laiton lisse

Code		A	B	Tarif HT en €		Dispo. (sem.)
J041278	EPOXY	42	62	106,29	1	STOCKÉ

## Crémones rustiques renforcées en fonte



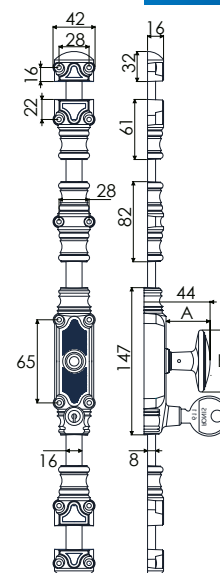
## RY59 pour tringle 1/2 ronde 16x8 mm

## Composition

- 1 boîtier RY59
- 1 coulant
- 2 chapiteaux
- 2 gâches
- 1 kit de vis (sauf pour les modèles BRUT et APPRET)
- 1 sachet de guides antifriction



Pour tringle  
1/2 ronde 16x8  
P. 650



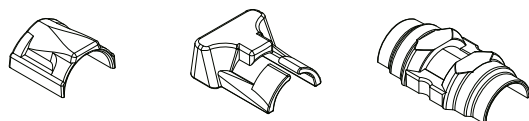
## J041.. RY59 bouton à clé

Code		A	B	Tarif HT en €		Dispo. (sem.)
J041291	APPRET	44	65	218,36	1	STOCKÉ
J041293	EPOXY	44	65	227,24	1	STOCKÉ

Code		A	B	Tarif HT en €		Dispo. (sem.)
J041300	BRUT	44	65	Nous	1	Nous consulter
J041294	GRIS AUTHENTIQUE	44	65	consulter	1	Nous consulter

## J041.. RY59 bouton torsadé

Code		A	B	Tarif HT en €		Dispo. (sem.)
J041267	EPOXY	48	72	Nous consulter	1	Nous consulter



## Fonctionnement

Toutes les crémones fonctionnelles RY59 et RY16 sont livrées avec des guides antifriction se positionnant entre le boîtier, les accessoires et la tringle lors du montage de la crémone. Des pastilles adhésives fournies facilitent le montage. Les guides étant amovibles, ils peuvent être montés ou non sur la crémone en fonction des utilisations.

## Caractéristiques techniques

Les guides sont en composite et offrent de bonnes caractéristiques physiques :

- Haute résistance à l'usure et aux agents chimiques.
- Faible coefficient de frottement et grande résistance à l'abrasion.

## Atouts produits

- ① **Meilleur guidage** : Permet une réduction des vibrations de la tringle.
- ② **Suppression des frottements** : Causés par le passage de la tringle dans les accessoires lors de l'ouverture et de la fermeture de la fenêtre.
- ③ **Immobilisation du mécanisme** lors de la manipulation de la poignée offrant une meilleure préhension et limitant les nuisances sonores.



## J041268 RY59 «Pompier» à clé

Code		Tarif HT en €		Dispo. (sem.)
J041268	EPOXY	Nous consulter	1	Nous consulter

RY70 pour tringle 1/2 ronde 18x9 mm

Composition

- 1 boîtier RY 70
- 1 coulant
- 2 chapiteaux
- 2 gâches



Pour tringle  
1/2 ronde 18x9  
P. 650



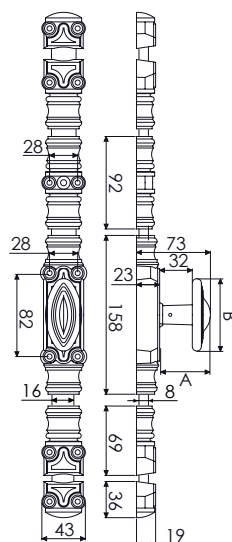
J04210..

RY70 bouton Confort

Code		A	B	Tarif HT en €		Dispo. (sem.)
J042100	APPRET	50	72	91,56	1	STOCKÉ
J042102	EPOXY	50	72	99,46	1	STOCKÉ

Code		A	B	Tarif HT en €		Dispo. (sem.)
J042101	BRUT	50	72	Nous consulter	1	4

Un bouton redimensionné pour une prise en main plus confortable.



Une gamme zamak particulièrement adaptée aux menuiseries PVC

7 Boutons au choix

BOUTON  
RUSTIQUE  
STANDARD



BOUTON RUSTIQUE  
MÉDIUM



BOUTON  
OLIVE



BÉQUILLE  
RUSTIQUE



BÉQUILLE  
MODERNE



BÉQUILLE  
COUDÉE



BÉQUILLE  
BEC DE CANARD



8 Finitions au choix

(Autres RAL sur demande)

Vieux bronze

Patiné argent

Cémenté patiné

Epoxy blanc  
Bouton Laiton

Epoxy blanc 9016

Epoxy noir

Epoxy rouille

Laitonné

Crémones standard  
43R/44R



Crémone fonctionnelle



Crémone décorative

Crémone étroite  
138R



Crémone décorative