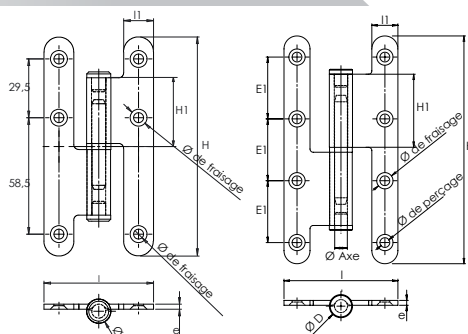




Modèle gauche



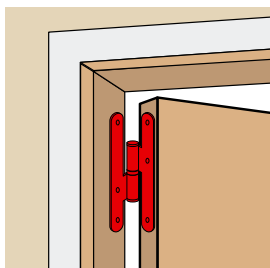
J532325/20

J5323..

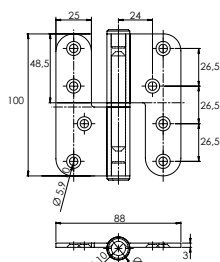
J532.. Paumelle à bouchons plats

Code Sens gauche	Code Sens droite	Color	Dim	H	l	l1	H1	E1	e	Ø Axe	Ø D	Ø de perc.	Ø de frais.	Poids	Dispo. (sem.)	
J532325	J532320	INOX	110 x 55	110	54	15	33	58,5	2,5	6,9	12	5	10	0,120	12	STOCKÉ
J532335	J532330	INOX	140 x 55	140	55	15	42	38	2,5	8	12,2	5,2	10	0,170	12	STOCKÉ
J532345	J532340	INOX	140 x 70	140	70	15	45	38	3	8	14,2	6	10	0,225	12	STOCKÉ
J532425	J532420	INOX	140 x 110	140	110	16	45	38	3	8	14,2	6	10	0,250	12	STOCKÉ
J532355	J532350	INOX	160 x 80	159	80	18	40	44	3	8	14,2	5,6	10	0,285	12	STOCKÉ

Inox brossé 304 : Pour un usage intérieur uniquement. Ne convient pas en milieu salin.



Modèle gauche

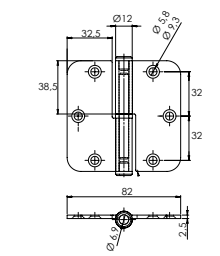
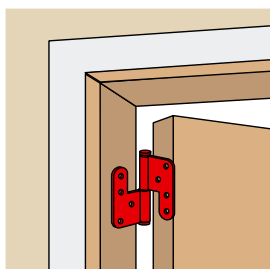


J532415 / 410

J532.. Paumelle à bouchons plats

Code Sens gauche	Code Sens droite	Color	Dim	Poids	Dispo. (sem.)	
J532405	J532400	INOX	80 x 82	0,170	12	STOCKÉ
J532415	J532410	INOX	100 x 88	0,285	12	STOCKÉ

Inox brossé 304 : Pour un usage intérieur uniquement. Ne convient pas en milieu salin.

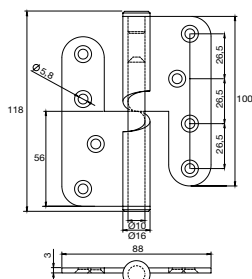


J532405 / 400

A L'OUVERTURE



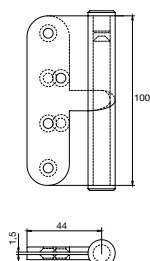
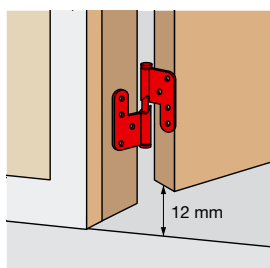
Modèle gauche



J5241.. Paumelle à bouchons plats - hélicoïdale

Code Sens gauche	Code Sens droite	Color	Dim	Poids	Dispo. (sem.)	
J532416	J532411	INOX	100 x 88	0,285	12	STOCKÉ

Rampe ascendante à l'ouverture : permet de maintenir la porte en position fermée. Existe en paumelle droite ou paumelle gauche.
Inox brossé 304 : Pour un usage intérieur uniquement.
Ne convient pas en milieu salin.
Soulèvement porte ouverte : 12 mm.



i Graisser régulièrement les axes. Visserie non fournie.