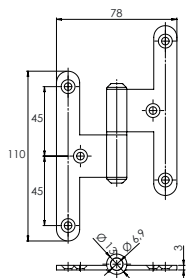


Paumelles réversibles "La Loutre Sedan®"



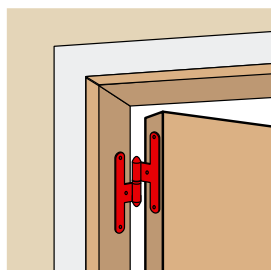
Modèle gauche



J5325.. Paumelle à bague droite - Réversible

Code Sens gauche	Code Sens droite		Dim	Poids		Dispo. (sem.)
J532530	J532500	Z.BLANC	110 x 80	0,183	12	4

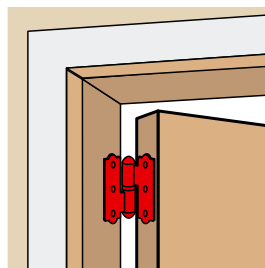
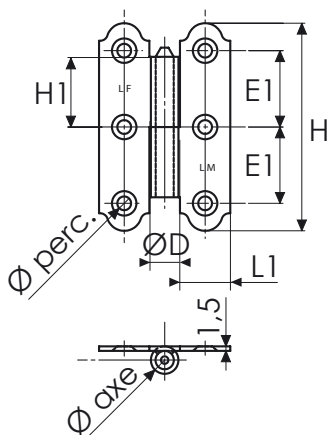
La paumelle réversible est constituée de 2 lames femelles réversibles équipées d'un bouchon en polyamide blanc.



Paumelles espagnoles



Modèle gauche



J535.. Paumelle espagnole

Code Sens gauche	Code Sens droite		H	L	L1	H1	E1	Ø Axe	ØD	Ø perc.	Ø vis	Poids		Dispo. (sem.)
J535890	J535880	Z.BLANC	68	43	16,5	23	25	5,9	9	4,5	4,5	0,048	25	Nous consulter
J535910	J535900	Z.BLANC	78	45	17	25	30	6,2	9,3	5	5	0,058	25	Nous consulter
J535950	J535940	Z.BLANC	98	47	17,5	28	38	6,2	9,3	5	5	0,072	25	Nous consulter



Graisser régulièrement les axes.
Visserie non fournie.