

Enrouleur pivotant + sangle

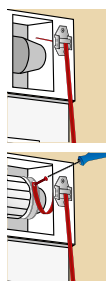
Code			Dispo. (sem.)
------	--	--	---------------

Sangle 14 mm montée

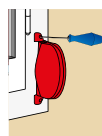
0844800	<input type="checkbox"/>	1	1
---------	--------------------------	---	---

Capacité d'enroulement L 5 m.
Pose en applique.

Conseils de pose



1. Mettre le volet en position haute.
2. Dérouler et passer la sangle dans le guide-sangle en engageant environ 2 tours de poulie.
3. Fixer la sangle sur la poulie et faire 2 tours de sangle autour de la poulie. Attention à ne pas vriller la sangle.



4. Positionner l'enrouleur à l'endroit souhaité en libérant la sangle par simple pression sur la bascule.

5. Enfin, fixer sur le mur ou la menuiserie en vissant le support (visserie non fournie).



Enrouleur pivotant réglable + sangle

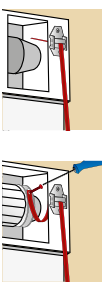
Code			Dispo. (sem.)
------	--	--	---------------

Sangle à tension réglable

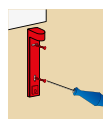
0845100	<input type="checkbox"/>	1	1
---------	--------------------------	---	---

Grande capacité d'enroulement L 5,80 m.
Fixations invisibles.
Pose facile et précise en applique avec trous oblongs inversés.

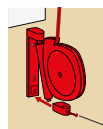
Conseils de pose



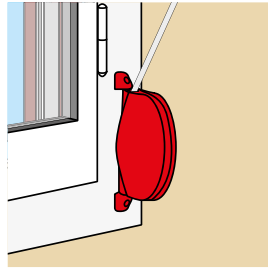
1. Mettre le volet en position haute.
2. Dérouler et passer la sangle dans le guide-sangle en engageant environ 2 tours de poulie.
3. Fixer la sangle sur la poulie et faire 2 tours de sangle autour de la poulie. Attention à ne pas vriller la sangle.
4. Fixer et ajuster le support à l'endroit souhaité en utilisant les trous oblongs inversés pour un réglage autant à la verticale qu'à l'horizontale (visserie non fournie).



5. Engager l'enrouleur dans le plot supérieur du support en libérant la sangle par pression sur la bascule.



6. Clipser le plot inférieur sur l'enrouleur.
7. Assembler l'ensemble avec la vis cruciforme fournie.



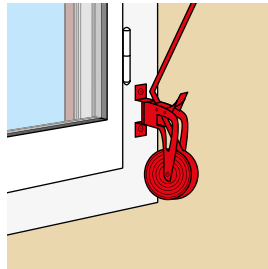
Enrouleur sous carter pivotant

Code			Dispo. (sem.)
------	--	--	---------------

Pour sangle 14/15 mm

0846200	<input type="text"/>	1	1
---------	----------------------	---	---

Pose facile.
Gain de temps au montage.



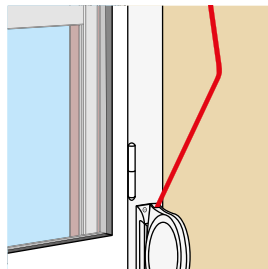
Enrouleur pivotant

Code			Dispo. (sem.)
------	--	--	---------------

Pour sangle 20/22 mm

0846500	<input type="text"/>	1	1
---------	----------------------	---	---

Possibilité de montage en extérieur.



Sangle 5,5 m

Code		L		Dispo. (sem.)
------	--	---	--	---------------

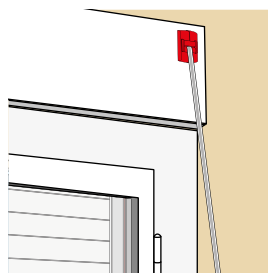
14/15 mm

0850500	<input type="text"/>	5500	1	1
---------	----------------------	------	---	---

20/22 mm

0851000	<input type="text"/>	5500	1	1
---------	----------------------	------	---	---

Guide-sangles



Guide-sangle design

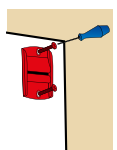
Code			Dispo. (sem.)
------	--	--	---------------

Pose verticale + Fixations invisibles

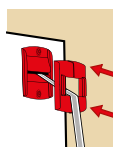
0849000	<input type="text"/>	1	1
---------	----------------------	---	---

Glissement de la sangle sur rouleau pour une usure moins rapide.
Largeur de la sangle max. 30 mm.

Conseils de pose

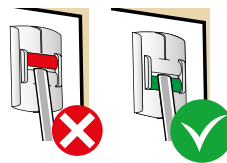


1. Fixer le guide-sangle avec les 2 vis.

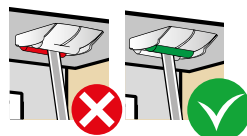


2. Glisser la sangle dans le cache puis dans le guide.

3. Enfin clipser le cache : les vis ne sont plus visibles.



Pose façade :
Rouleau en partie basse.



Pose sous coffre :
Rouleau en partie avant.