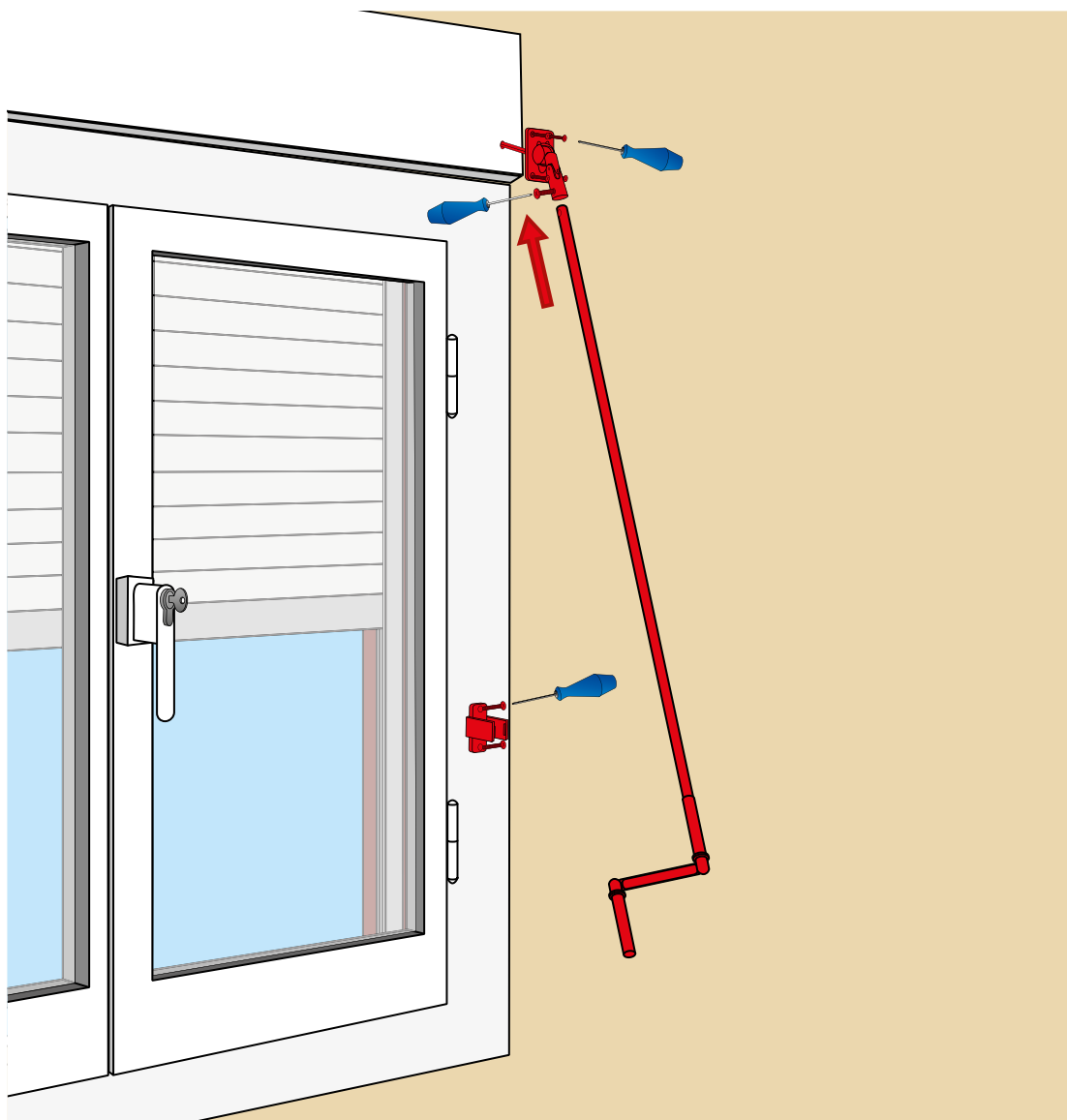


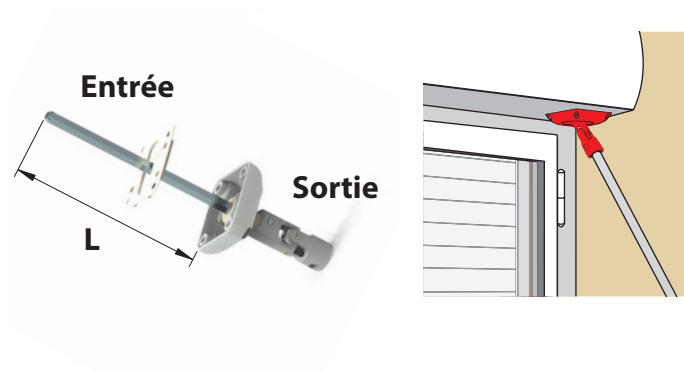
Kit manivelle complet classic

Code		L		Dispo. (sem.)
Connecter la sortie de caisson au treuil				
0843550	<input type="text"/>	1100	1	1

Composition

- Sortie de caisson + tige ● 7 mm pose 45°
- Tringle Ø12 mm
- Poignée de manivelle
- Bloqueur de manivelle
- Visserie d'assemblage et de fixation





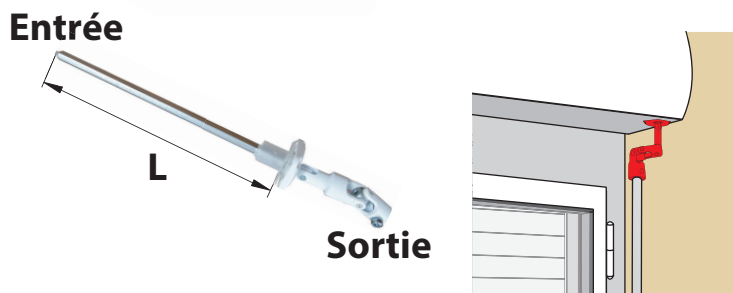
Sortie de caisson à 45°

Code		L	Entrée	Sortie		Dispo. (sem.)
------	--	---	--------	--------	--	---------------

Transmettre le mouvement entre la manivelle et le treuil

0840900	Z.BLANC	318	●7	●12	1	1
---------	---------	-----	----	-----	---	---

Pose pour treuil à 45°.
Tige ●7 mm L 260 mm recoupable.



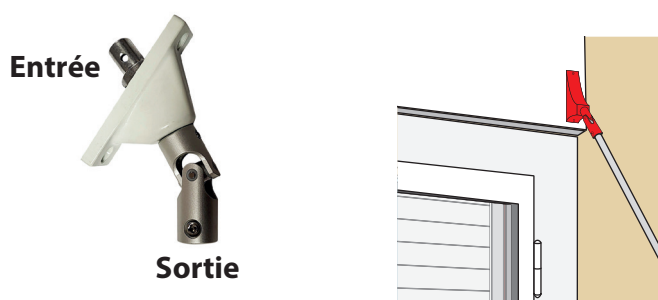
Sortie de caisson déportée

Code		L	Entrée	Sortie		Dispo. (sem.)
------	--	---	--------	--------	--	---------------

Déport de manœuvre pour dégager l'ouverture de la fenêtre

0841200		195	●7	●12	1	1
---------	--	-----	----	-----	---	---

Tige ●7 mm L 210 mm recoupable.
Fixation sous caisson.



Sortie de caisson à 90° + double cadran

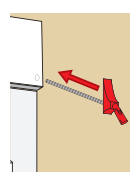
Code		Entrée	Sortie		Dispo. (sem.)
------	--	--------	--------	--	---------------

Rendement 80% = moins d'efforts sur la manivelle

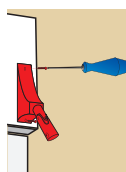
0841300		●7	●12	1	1
---------	--	----	-----	---	---

Fixation universelle. Pose pour treuil à 90°.
Entrée : ●7 mm. Sortie : Ø12 mm.

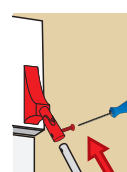
Conseils de pose



1. Présenter la sortie de caisson dans son logement.

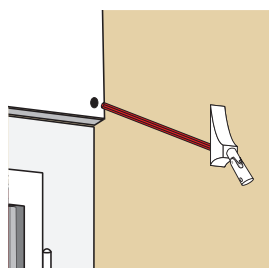


2. Mettre à dimension la tige (à l'exception de la sortie de caisson 90°) en recoupant, si nécessaire.
3. Visser l'ensemble et assembler la tringle et la manivelle.



4. Ne pas oublier de vérifier le bon entraînement.

Tiges passe-caisson

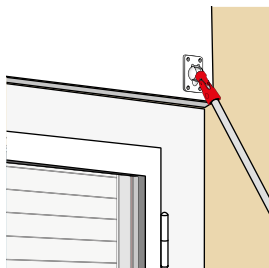
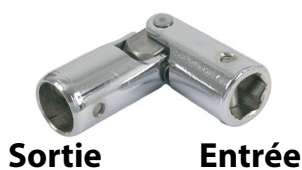


Tige passe-caisson recoupable*

Code		L	D		Dispo. (sem.)
------	--	---	---	--	---------------

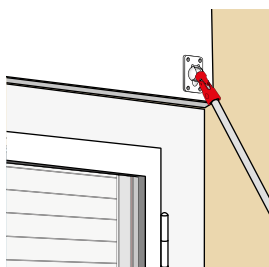
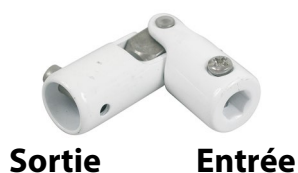
Connecter la sortie de caisson au treuil

0840700	Z.BLANC	300	7	1	1
---------	---------	-----	---	---	---



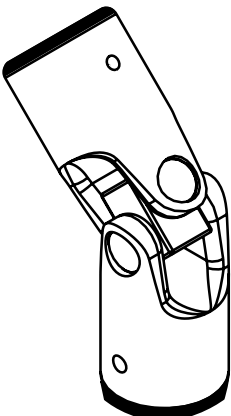
Genouillère acier chromé

Code	Entrée	Sortie	Dispo. (sem.)
0842200	● 7	● 12	1
0842400	● 10	● 12	1
0842800	● 10	● 10	1
0842600	● 12	● 12	1



Genouillère acier chromé

Code	Entrée	Sortie	Dispo. (sem.)
0877600	● 7	● 12	1
0878100	● 10	● 12	1
0877700	● 10	● 10	1
0877900	● 12	● 12	1



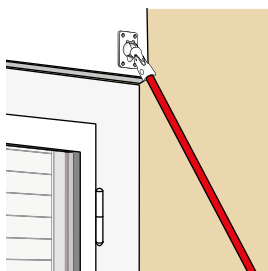
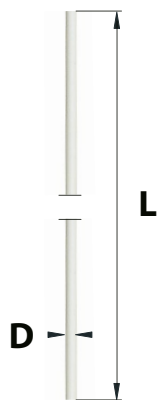
Entrée

● 7	● 10	● 10	● 12 mm
☑	☑	☑	☑
● 12	● 10	● 12	● 12 mm

Sortie

Tringle & poignée

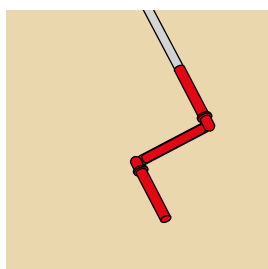
Soumis à la REP PMCB.



Tringle Ø12 mm pour manivelle

Code		D	L		Dispo. (sem.)
0843700	<input type="text"/>	● 12	900	1	1
0843600	<input type="text"/>	● 12	1000	1	1

Laqué blanc.
Perçages pour assemblage.



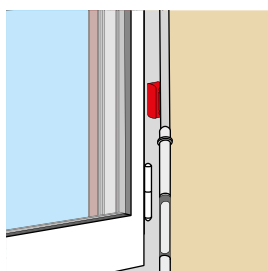
Poignée de manivelle

Code			Dispo. (sem.)
0843250	<input type="text"/>	1	1

Pour tringle Ø12 mm

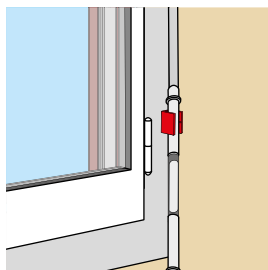
Assemblage tringle et manivelle.

Bloqueurs de manivelle



Bloqueur de manivelle magnétique

Code			Dispo. (sem.)
0844000	<input type="text"/>	1	1



Bloqueur de manivelle classic

Code			Dispo. (sem.)
0844100	<input type="text"/>	1	1