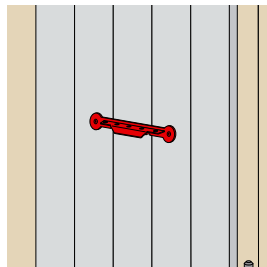
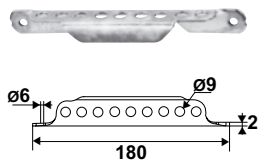


9243.. Crochet Ø8 à visser + crémaillère TORBEL®

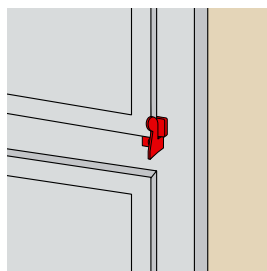
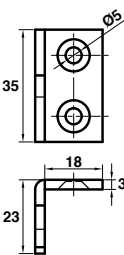
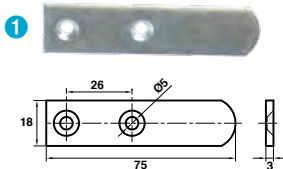
Code	Color	L	Dispo. (sem.)
9243302	Z.BLANC	300	12 STOCKÉ
9243402	Z.BLANC	400	12 STOCKÉ
9243502	Z.BLANC	500	12 STOCKÉ
9243602	Z.BLANC	600	12 STOCKÉ

Code	Color	L	Dispo. (sem.)
9243352	Z.BLANC	350	12 4
9243452	Z.BLANC	450	12 4



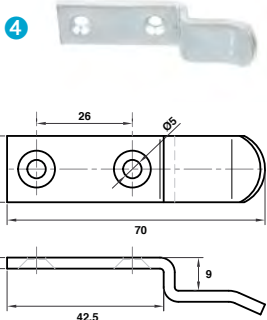
9241052 Crémaillère TORBEL®

Code	Color	L	Dispo. (sem.)
9241052	Z.BLANC	1	STOCKÉ



J5010.. Agrafe «Picarde»

Code	Color	Dispo. (sem.)	U
<b>1 Plate</b>			
J501031	Z.BLANC	1 STOCKÉ	P
<b>2 Coudée droite</b>			
J501023	Z.BLANC	1 STOCKÉ	%
<b>3 Coudée gauche</b>			
J501022	Z.BLANC	1 STOCKÉ	%
<b>4 Contre-coudée</b>			
J501011	Z.BLANC	1 STOCKÉ	%



- 1) Fixer les agrafes plates sur le volet (ou panneau de protection bois).
- 2) Positionner le volet sur l'issue (fenêtre, vitrine, porte-vitrée, etc.) à protéger afin de repérer les emplacements des agrafes coudées. Pour faciliter la manutention du volet, utiliser des poignées types persienne ou St Etienne selon le poids du volet.
- 3) Fixer les agrafes coudées en s'assurant qu'une fois le volet positionné, les vis ne soient pas accessibles.

