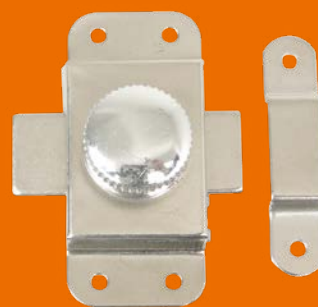


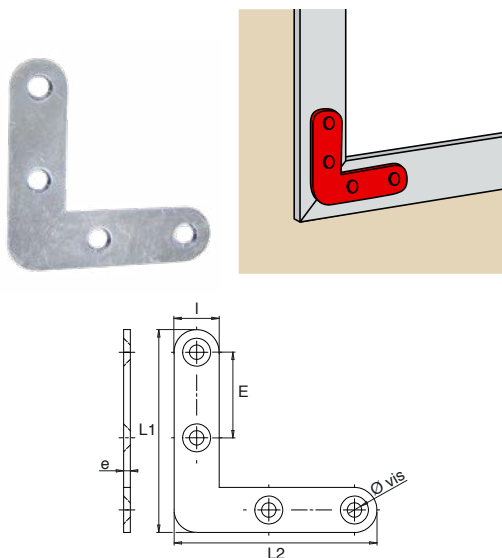
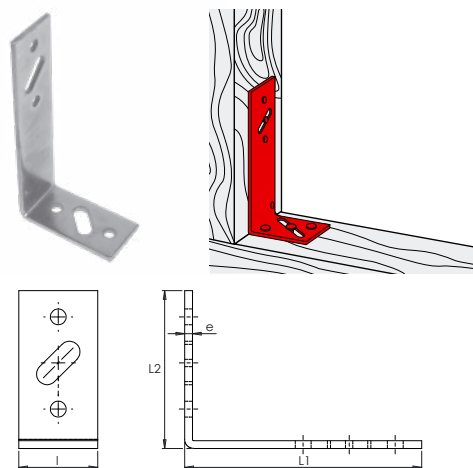
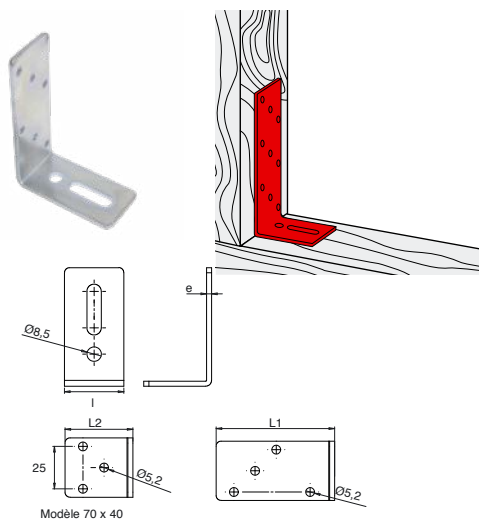


Quincaillerie d'ameublement



www.torbel.fr

Equerres



J5052.. Equerre d'assemblage

| Code | | L1 x L2 | l x e | | Dispo. (sem.) |
|---------|---------|----------|--------|-----|---------------|
| J505200 | Z.BLANC | 70 x 40 | 35 x 3 | 100 | STOCKÉ |
| J505205 | Z.BLANC | 70 x 50 | 35 x 3 | 100 | STOCKÉ |
| J505210 | Z.BLANC | 70 x 70 | 35 x 3 | 100 | STOCKÉ |
| J505215 | Z.BLANC | 70 x 80 | 35 x 3 | 100 | STOCKÉ |
| J505220 | Z.BLANC | 70 x 100 | 35 x 3 | 50 | STOCKÉ |
| J505225 | Z.BLANC | 70 x 120 | 35 x 3 | 50 | STOCKÉ |
| J505230 | Z.BLANC | 70 x 140 | 35 x 3 | 50 | STOCKÉ |

| Code | | L1 x L2 | l x e | | Dispo. (sem.) |
|---------|---------|----------|--------|----|---------------|
| J505235 | Z.BLANC | 70 x 160 | 35 x 3 | 50 | 4 |

Soumis à éco-participation Mobilier.

Une aile constante de 70 mm comportant :

- 1 trou oblong de 8,5 x 30 mm
- 1 trou lisse de 8,5 mm.
- L'autre aile pour toutes les dimensions est composée de trous lisses de Ø5,2 mm.

J5052.. Equerre d'assemblage étroite

| Code | | L1 x L2 | l x e | | Dispo. (sem.) |
|---------|---------|----------|--------|-----|---------------|
| J505245 | Z.BLANC | 70 x 60 | 30 x 3 | 100 | 2 |
| J505250 | Z.BLANC | 90 x 60 | 30 x 3 | 100 | 2 |
| J505255 | Z.BLANC | 130 x 90 | 30 x 3 | 50 | 2 |

Soumis à éco-participation Mobilier.

Sur chaque aile :

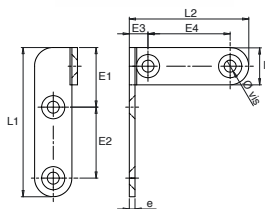
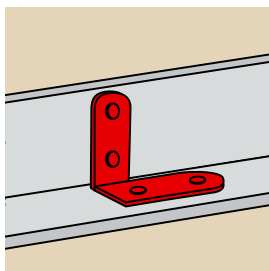
- 2 trous lisses Ø6 mm
- 1 trou oblong 20 x 8 mm.

J50513.. Equerre de cadre

| Code | | L1 x L2 | l x e | Nb & ø vis | Entraxe E | | Dispo. (sem.) |
|---------|---------|-----------|----------|---------------|-----------|----|---------------|
| J505130 | Z.BLANC | 40 x 40 | 10 x 1,5 | 4 x 3,2 F/90° | 19 | 25 | STOCKÉ |
| J505132 | Z.BLANC | 60 x 60 | 16 x 1,5 | 4 x 4,2 F/90° | 26 | 25 | STOCKÉ |
| J505134 | Z.BLANC | 80 x 80 | 16 x 1,5 | 4 x 4,2 F/90° | 45 | 25 | STOCKÉ |
| J505136 | Z.BLANC | 100 x 100 | 16 x 2 | 4 x 4,2 F/90° | 64 | 25 | STOCKÉ |

Soumis à éco-participation Mobilier.

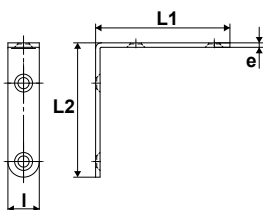
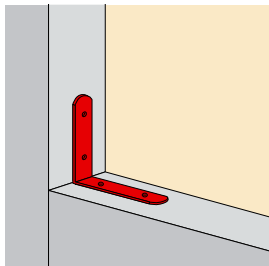
Equerres



J50519.. Equerre de cadre coudée

| Code | | L1xL2 | l x e | Nb & ø vis | E1 x E2 x E3 x E4 | | Dispo. (sem.) |
|---------------|---------|-------|--------|------------|-------------------|----|---------------|
| Droite | | | | | | | |
| J505192 | Z.BLANC | 40x32 | 10x1,5 | 4x3,2F/90° | 16x19x5x22 | 25 | 4 |
| J505194 | Z.BLANC | 60x45 | 16x1,5 | 4x4,2F/90° | 26x26x8,5x28,5 | 25 | 4 |
| Gauche | | | | | | | |
| J505193 | Z.BLANC | 40x32 | 10x1,5 | 4x3,2F/90° | 16x19x5x22 | 25 | 4 |
| J505195 | Z.BLANC | 60x45 | 16x1,5 | 4x4,2F/90° | 26x26x8,5x28,5 | 25 | 4 |

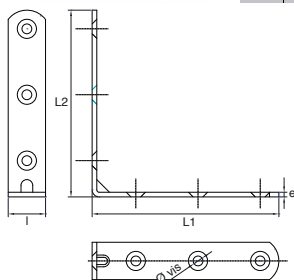
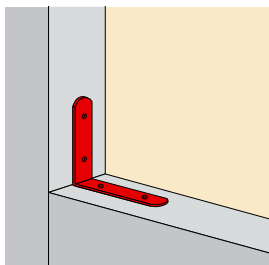
Soumis à éco-participation Mobilier.



J5051.. Equerre de chaise - Bouts ronds

| Code | | L1 x L2 | l x e | Nb & ø vis | | Dispo. (sem.) |
|---------------------|---------|---------|----------|---------------|----|---------------|
| J505108 | Z.BLANC | 24 x 24 | 14 x 1,5 | 4 x 4,2 F/90° | 50 | STOCKÉ |
| J505110 | Z.BLANC | 30 x 30 | 14 x 2 | 4 x 4,2 F/90° | 25 | STOCKÉ |
| J505112 | Z.BLANC | 40 x 40 | 14 x 2 | 4 x 4,2 F/90° | 25 | STOCKÉ |
| J505114 | Z.BLANC | 50 x 50 | 14 x 2 | 4 x 4,2 F/90° | 25 | STOCKÉ |
| J505116 | Z.BLANC | 60 x 60 | 14 x 2 | 4 x 4,2 F/90° | 25 | STOCKÉ |
| Avec renfort | | | | | | |
| J505118 | Z.BLANC | 70 x 70 | 18 x 3 | 4 x 4,2 F/90° | 25 | STOCKÉ |
| J505120 | Z.BLANC | 80 x 80 | 18 x 3 | 4 x 4,2 F/90° | 25 | STOCKÉ |

Soumis à éco-participation Mobilier.

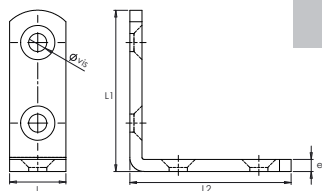
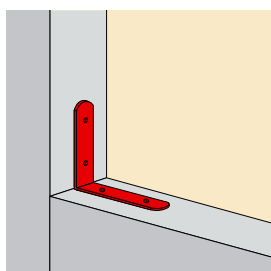


J5061.. Equerre de chaise - Bouts ronds

| Code | | L1 x L2 | l x e | Nb & ø vis | | Dispo. (sem.) |
|---------|---------|-----------|--------|---------------|----|---------------|
| J506121 | Z.BLANC | 90 x 90 | 18 x 3 | 4 x 4,2 F/90° | 25 | STOCKÉ |
| J506122 | Z.BLANC | 100 x 100 | 18 x 3 | 6 x 4,2 F/90° | 25 | STOCKÉ |
| J506124 | Z.BLANC | 120 x 120 | 18 x 3 | 6 x 4,2 F/90° | 25 | STOCKÉ |
| J506126 | Z.BLANC | 140 x 140 | 18 x 3 | 6 x 4,2 F/90° | 25 | STOCKÉ |

Soumis à éco-participation Mobilier.

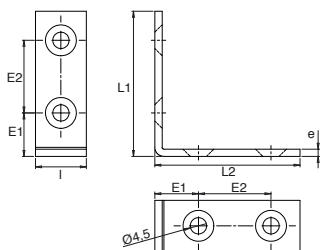
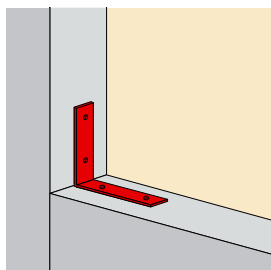
Equerres



J50625.. Equerre de chaise forte - Bouts arrondis

| Code | | L1 x L2 | l x e | Nb & ø vis | | Dispo. (sem.) |
|---------|--------|---------|--------|---------------|----|---------------|
| J506250 | LAITON | 30 x 30 | 14 x 3 | 4 x 4,2 F/90° | 25 | 4 |
| J506254 | LAITON | 50 x 50 | 14 x 3 | 4 x 4,2 F/90° | 25 | 4 |

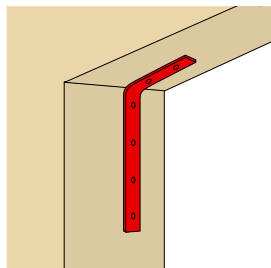
Soumis à éco-participation Mobilier.



J5063.. Equerre de chaise - Bouts carrés

| Code | | L1 x L2 | l x e | Nb & ø vis | E1 E2 | | Dispo. (sem.) |
|---------|---------|---------|--------|---------------|---------|----|----------------|
| J506310 | Z.BLANC | 30 x 30 | 14 x 2 | 4 x 4,2 F/90° | 11x12,5 | 25 | Nous consulter |
| J506314 | Z.BLANC | 50 x 50 | 14 x 2 | 4 x 4,2 F/90° | 14 x 25 | 25 | Nous consulter |

Soumis à éco-participation Mobilier.

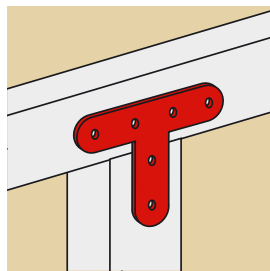
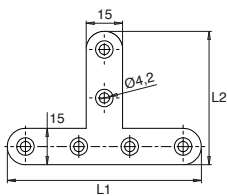


J505.. Equerre de renfort - Bouts carrés



| Code | | L1 x L2 | l x e | Nb & ø vis | | Dispo. (sem.) |
|---------|---------|-----------|--------|---------------|----|---------------|
| J505270 | Z.BLANC | 50 x 50 | 18 x 4 | 4 x 4,2 F/90° | 25 | STOCKÉ |
| J505280 | Z.BLANC | 70 x 70 | 18 x 4 | 4 x 4,2 F/90° | 25 | STOCKÉ |
| J505300 | Z.BLANC | 120 x 120 | 18 x 4 | 4 x 4,2 F/90° | 25 | STOCKÉ |
| J505310 | Z.BLANC | 140 x 140 | 18 x 4 | 4 x 4,2 F/90° | 25 | STOCKÉ |
| J505320 | Z.BLANC | 160 x 160 | 18 x 4 | 4 x 4,2 F/90° | 25 | STOCKÉ |
| J505330 | Z.BLANC | 190 x 190 | 20 x 4 | 6 x 4,2 F/90° | 25 | STOCKÉ |
| J505332 | Z.BLANC | 220 x 220 | 20 x 4 | 6 x 4,2 F/90° | 25 | STOCKÉ |
| J505334 | Z.BLANC | 250 x 250 | 20 x 4 | 6 x 4,2 F/90° | 25 | STOCKÉ |

| Code | | L1 x L2 | l x e | Nb & ø vis | | Dispo. (sem.) |
|---------|---------|-----------|--------|---------------|----|---------------|
| J505290 | Z.BLANC | 100 x 100 | 18 x 4 | 4 x 4,2 F/90° | 25 | 4 |

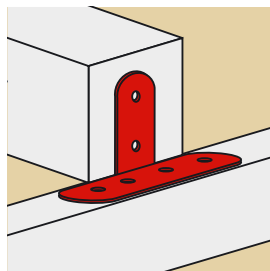
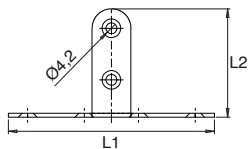
Soumis à éco-participation Mobilier.



J505152 Equerre en T

| Code |  | L1 x L2 | e | Nb & ø Vis |  | Dispo. (sem.) |
|---------|---|---------|-----|---------------|---|---------------|
| J505152 | Z.BLANC | 80 x 40 | 1,5 | 6 x 4,2 F/90° | 25 | STOCKÉ |

Soumis à éco-participation Mobilier.

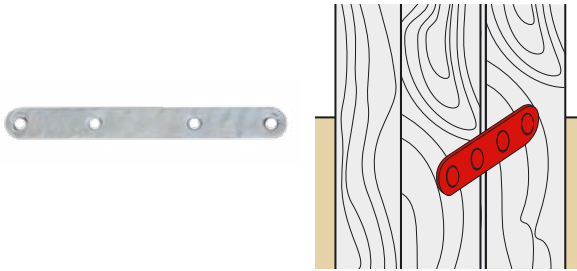


J505154.. Equerre en T coudée - Fraisage intérieur

| Code |  | L1 x L2 | e | Nb & ø Vis |  | Dispo. (sem.) |
|---------|---|---------|-----|---------------|---|---------------|
| J505154 | Z.BLANC | 80 x 30 | 1,5 | 6 x 4,2 F/90° | 25 | STOCKÉ |

Soumis à éco-participation Mobilier.

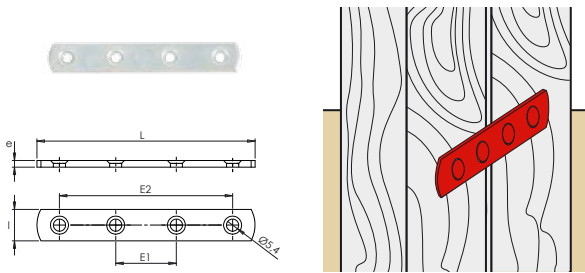
Pattes d'assemblage



J5039.. Patte d'assemblage - Bouts ronds

| Code | | L | l x e | Nb & ø vis | | Dispo. (sem.) |
|---------|---------|-----|--------|-------------|----|---------------|
| J503950 | Z.BLANC | 60 | 14 x 2 | 4 x 5 F/90° | 25 | STOCKÉ |
| J503951 | Z.BLANC | 80 | 14 x 2 | 4 x 5 F/90° | 25 | STOCKÉ |
| J503952 | Z.BLANC | 100 | 14 x 2 | 4 x 5 F/90° | 25 | STOCKÉ |
| J503953 | Z.BLANC | 120 | 14 x 2 | 4 x 5 F/90° | 25 | STOCKÉ |
| J503954 | Z.BLANC | 140 | 16 x 2 | 4 x 5 F/90° | 25 | STOCKÉ |
| J503955 | Z.BLANC | 160 | 16 x 2 | 4 x 5 F/90° | 25 | STOCKÉ |

Soumis à éco-participation Mobilier.



J506457 Patte d'assemblage forte - Bouts arrondis

| Code | | L | l x e | Nb & ø vis | E1 E2 | | Dispo. (sem.) |
|---------|---------|-----|-------|------------|--------|----|---------------|
| J506457 | Z.BLANC | 180 | 18x3 | 4x5,4F/90° | 47x159 | 25 | 4 |

Soumis à éco-participation Mobilier.

J54.. Charnière rectangulaire

| Code | | L x l x e | ∅ nœud | ∅ axe | Nb & ∅ vis | | Dispo. (sem.) |
|---------|----------|----------------|--------|-------|---------------|----|---------------|
| J541530 | Z.BLANC | 40 x 25 x 1 | 4,5 | 2,4 | 4 x 3 F/90° | 50 | STOCKÉ |
| J541540 | Z.BLANC | 50 x 30 x 1 | 4,5 | 2,4 | 4 x 3,6 F/90° | 25 | STOCKÉ |
| J541550 | Z.BLANC | 60 x 35 x 1 | 5,5 | 3,5 | 6 x 3,6 F/90° | 25 | STOCKÉ |
| J541560 | Z.BLANC | 70 x 40 x 1 | 5,5 | 3,5 | 6 x 4 F/90° | 25 | STOCKÉ |
| J541570 | Z.BLANC | 80 x 45 x 1 | 5,5 | 3,5 | 6 x 4,8 F/90° | 25 | STOCKÉ |
| J541590 | Z.BLANC | 100 x 50 x 1,5 | 8 | 5 | 6 x 4,8 F/90° | 25 | STOCKÉ |
| J541900 | LAITONNÉ | 90 x 50 x 1,5 | 5,5 | 4,5 | 6 x 4,8 F/90° | 25 | STOCKÉ |

Axe laiton

| | | | | | | | |
|---------|--------|---------------|-----|---|---------------|----|--------|
| J541660 | LAITON | 25 x 18 x 0,8 | 3,6 | 2 | 4 x 2,3 F/90° | 50 | STOCKÉ |
| J541670 | LAITON | 30 x 19 x 0,8 | 3,6 | 2 | 4 x 2,3 F/90° | 50 | STOCKÉ |

| Code | | L x l x e | ∅ nœud | ∅ axe | Nb & ∅ vis | | Dispo. (sem.) |
|---------|----------|----------------|--------|-------|---------------|----|---------------|
| J541500 | Z.BLANC | 25 x 18 x 0,4 | 2,5 | 1,8 | 4 x 2,3 F/90° | 50 | 2 |
| J541510 | Z.BLANC | 30 x 19 x 0,8 | 4,5 | 1,8 | 4 x 2,3 F/90° | 50 | 2 |
| J541520 | Z.BLANC | 35 x 22 x 0,8 | 4,5 | 2,4 | 4 x 2,5 F/90° | 50 | 2 |
| J541580 | Z.BLANC | 90 x 50 x 1,5 | 5,5 | 4,5 | 6 x 4,8 F/90° | 25 | 2 |
| J541820 | LAITONNÉ | 25 x 18 x 0,4 | 2,5 | 1,8 | 4 x 2,3 F/90° | 50 | 2 |
| J541830 | LAITONNÉ | 30 x 19 x 0,8 | 4,5 | 1,8 | 4 x 2,3 F/90° | 50 | 2 |
| J541840 | LAITONNÉ | 35 x 22 x 0,8 | 4,5 | 2,4 | 4 x 2,5 F/90° | 50 | 2 |
| J541850 | LAITONNÉ | 40 x 25 x 1 | 4,5 | 2,4 | 4 x 3 F/90° | 50 | 2 |
| J541860 | LAITONNÉ | 50 x 30 x 1 | 4,5 | 2,4 | 4 x 3,6 F/90° | 25 | 2 |
| J541870 | LAITONNÉ | 60 x 35 x 1 | 5 | 3,5 | 6 x 3,6 F/90° | 25 | 2 |
| J541880 | LAITONNÉ | 70 x 40 x 1 | 5,5 | 3,5 | 6 x 4 F/90° | 25 | 2 |
| J541890 | LAITONNÉ | 80 x 45 x 1 | 5,5 | 3,5 | 6 x 4,8 F/90° | 25 | 2 |
| J541910 | LAITONNÉ | 100 x 50 x 1,5 | 8 | 5 | 6 x 4,8 F/90° | 25 | 2 |

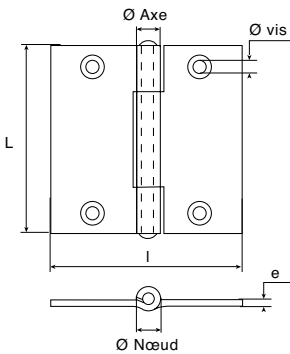
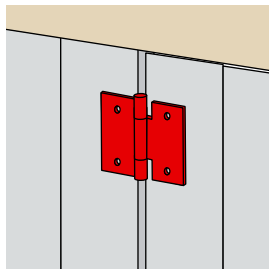
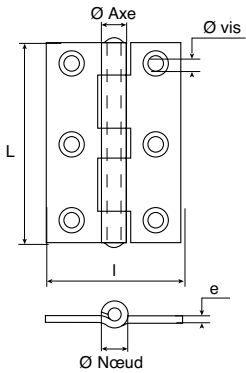
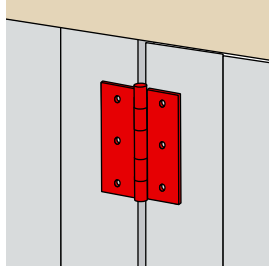
Soumis à éco-participation Mobilier.

J54.. Charnière carrée

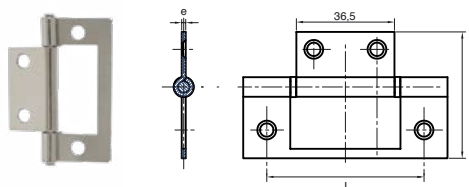
| Code | | L x l x e | ∅ nœud | ∅ axe | Nb & ∅ vis | | Dispo. (sem.) |
|---------|---------|---------------|--------|-------|---------------|----|---------------|
| J542120 | DÉCAPÉ | 50 x 50 x 1 | 4,5 | 2,4 | 6 x 4,5 F/90° | 25 | STOCKÉ |
| J542140 | DÉCAPÉ | 70 x 70 x 1,2 | 5,5 | 4 | 6 x 4,5 F/90° | 25 | STOCKÉ |
| J541610 | Z.BLANC | 40 x 40 x 1 | 4,5 | 2,4 | 6 x 4 F/90° | 50 | STOCKÉ |
| J541630 | Z.BLANC | 60 x 60 x 1 | 5,5 | 3 | 6 x 4,5 F/90° | 25 | STOCKÉ |
| J541650 | Z.BLANC | 80 x 80 x 1,2 | 5,7 | 4 | 6 x 4,5 F/90° | 25 | STOCKÉ |

| Code | | L x l x e | ∅ nœud | ∅ axe | Nb & ∅ vis | | Dispo. (sem.) |
|---------|---------|---------------|--------|-------|----------------|----|----------------|
| J542110 | DÉCAPÉ | 40 x 40 x 1 | 4,5 | 2,4 | 6 x 4 F/90° | 50 | 4 |
| J541600 | Z.BLANC | 30 x 30 x 1 | 4,5 | 2,4 | 4 x 3,5 F/90° | 50 | 2 |
| J541620 | Z.BLANC | 50 x 50 x 1 | 4,5 | 2,4 | 6 x 4,5 F/90° | 25 | 2 |
| J541640 | Z.BLANC | 70 x 70 x 1,2 | 5,5 | 4 | 6 x 4,5 F/90° | 25 | 2 |
| J541652 | Z.BLANC | 90 x 90 x 1,5 | 7,6 | 4,5 | 6 x 7,50 F/90° | 25 | Nous consulter |

Soumis à éco-participation Mobilier.



Charnières, paumelles



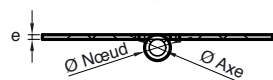
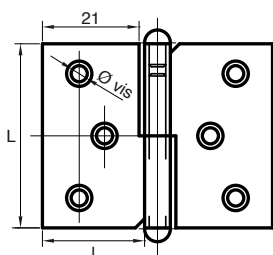
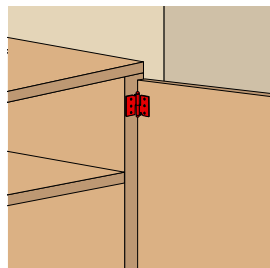
J54267.. Charnière universelle

| Code | | L x l x e | ∅ nœud | ∅ axe | Nb & ∅ vis | | Dispo. (sem.) |
|---------|----------|---------------|--------|-------|---------------|----|---------------|
| J542672 | NICKELÉ | 50 x 38 x 1,5 | 7,3 | 4,2 | 4 x 5 F/90° | 50 | 2 |
| J542674 | LAITONNÉ | 50 x 38 x 1,5 | 5,4 | 3 | 4 x 4,8 F/90° | 50 | 2 |

Soumis à éco-participation Mobilier.



MODELE GAUCHE

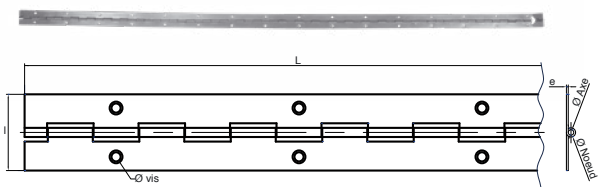


J5039.. Paumelle

| Code gauche | Code droite | | L x l x e | ∅ nœud | ∅ axe | Nb & ∅ vis | | Dispo. (sem.) |
|-------------|-------------|---------|-------------|--------|-------|---------------|----|---------------|
| J536425 | J536420 | NICKELÉ | 50 x 40 x 1 | 5,6 | 3,6 | 6 x 3,5 F/90° | 50 | STOCKÉ |
| J536435 | J536430 | NICKELÉ | 60 x 40 x 1 | 5,6 | 3,6 | 6 x 3,5 F/90° | 25 | STOCKÉ |

| Code gauche | Code droite | | L x l x e | ∅ nœud | ∅ axe | Nb & ∅ vis | | Dispo. (sem.) |
|-------------|-------------|----------|-------------|--------|-------|---------------|----|---------------|
| J536305 | J536300 | LAITONNÉ | 30 x 40 x 1 | 5,6 | 3,6 | 4 x 3,5 F/90° | 50 | 2 |
| J536315 | J536310 | LAITONNÉ | 40 x 50 x 1 | 5,6 | 3,6 | 6 x 3,5 F/90° | 50 | 2 |
| J536325 | J536320 | LAITONNÉ | 50 x 40 x 1 | 5,6 | 3,6 | 6 x 3,5 F/90° | 50 | 2 |
| J536405 | J536400 | NICKELÉ | 30 x 40 x 1 | 5,6 | 3,6 | 4 x 3,5 F/90° | 50 | 2 |
| J536415 | J536410 | NICKELÉ | 40 x 50 x 1 | 5,6 | 3,6 | 6 x 3,5 F/90° | 50 | 2 |

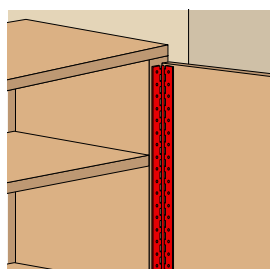
Soumis à éco-participation Mobilier.



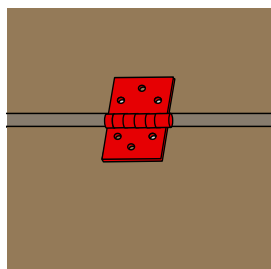
J542.. Charnière piano

| Code | | L x l x e | ∅ nœud | ∅ axe | Nb & ∅ vis | | Dispo. (sem.) |
|---------|----------|-----------------|--------|-------|----------------|----|----------------|
| J542420 | NICKELÉ | 1965 x 20 x 0,6 | 3 | 1,8 | 66 x 3 F/90° | 10 | 2 |
| J542460 | NICKELÉ | 1965 x 32 x 0,6 | 3 | 1,8 | 66 x 3,5 F/90° | 10 | 2 |
| J542540 | NICKELÉ | 1965 x 32 x 0,6 | 3 | 1,8 | 66 x 4,3 F/90° | 10 | 2 |
| J542600 | NICKELÉ | 1965 x 40 x 0,6 | 3 | 1,8 | 66 x 4,3 F/90° | 10 | 2 |
| J542470 | LAITONNÉ | 1965 x 25 x 0,6 | 3 | 1,8 | 66 x 3,5 F/90° | 10 | Nous consulter |
| J542610 | LAITONNÉ | 1965 x 40 x 0,6 | 3 | 1,8 | 66 x 4,3 F/90° | 10 | 2 |
| J542550 | LAITONNÉ | 1965 x 32 x 0,6 | 3 | 1,8 | 66 x 4,3 F/90° | 10 | 2 |
| J542570 | LAITONNÉ | 1965 x 32 x 0,6 | 3 | 1,8 | 66 x 4,3 F/90° | 10 | 2 |
| J542630 | LAITONNÉ | 1965 x 40 x 0,6 | 3 | 1,8 | 66 x 4,3 F/90° | 10 | 2 |

Soumis à éco-participation Mobilier.



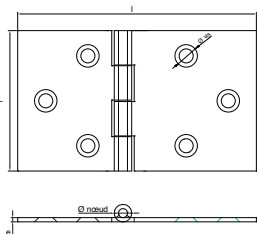
Charnières



J5421.. Charnière de table - Bouts carrés

| Code | | L x l | ∅ nœud | ∅ axe | Nb & ∅ vis | | Dispo. (sem.) |
|---------|------|---------|--------|-------|-------------|----|---------------|
| J542158 | BRUT | 45 x 80 | 6,2 | 3 | 6 x 5 F/90° | 50 | STOCKÉ |
| J542160 | BRUT | 50 x 85 | 6,2 | 3 | 6 x 5 F/90° | 50 | STOCKÉ |

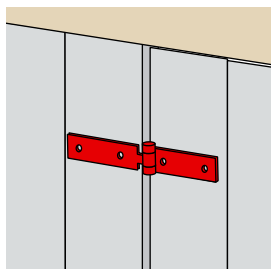
Soumis à éco-participation Mobilier.



J542.. Charnière à coulisse

| Code | | L x l x e | ∅ axe | Nb & ∅ vis | | Dispo. (sem.) |
|---------|---------|----------------|-------|---------------|----|----------------|
| J542275 | Z.BLANC | 100 x 22 x 1,5 | 5 | 4 x 4,7 F/90° | 25 | Nous consulter |
| J542295 | Z.BLANC | 140 x 25 x 1,5 | 3 | 6 x 4,7 F/90° | 25 | Nous consulter |
| J542310 | Z.BLANC | 160 x 30 x 1,5 | 3 | 6 x 4,7 F/90° | 25 | Nous consulter |

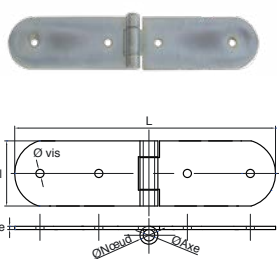
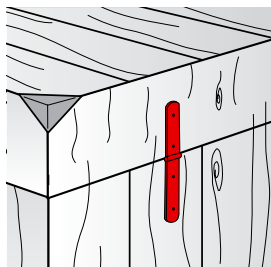
Soumis à éco-participation Mobilier.



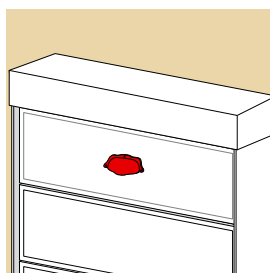
J542194 Charnière de caisse

| Code | | L x l x e | ∅ nœud | ∅ axe | Nb & ∅ vis | | Dispo. (sem.) |
|---------|---------|--------------|--------|-------|---------------|----|---------------|
| J542194 | Z.BLANC | 190 x 30 x 2 | 13 | 7 | 6 x 4,8 F/90° | 20 | STOCKÉ |

Soumis à éco-participation Mobilier.



Poignées

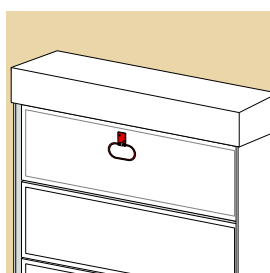


J52989.. Poignée coquille

| Code | | L ext. x l int. x H | Passage doigt | e | Nb & Ø vis | | Dispo. (sem.) |
|---------|---------|---------------------|---------------|---|---------------|----|---------------|
| J529893 | BRUT | 84 x 41 x 18 | 60 | 1 | 3 x 4,2 F/90° | 25 | STOCKÉ |
| J529895 | BRUT | 100 x 50 x 19 | 70 | 1 | 3 x 4,2 F/90° | 25 | STOCKÉ |
| J529896 | Z.BLANC | 84 x 41 x 18 | 60 | 1 | 3 x 4,2 F/90° | 25 | STOCKÉ |
| J529897 | Z.BLANC | 95 x 44 x 19 | 65 | 1 | 3 x 4,2 F/90° | 25 | STOCKÉ |

| Code | | L ext. x l int. x H | Passage doigt | e | Nb & Ø vis | | Dispo. (sem.) |
|---------|---------|---------------------|---------------|---|---------------|----|---------------|
| J529898 | Z.BLANC | 100 x 50 x 19 | 70 | 1 | 3 x 4,2 F/90° | 25 | 4 |

Soumis à éco-participation Mobilier.

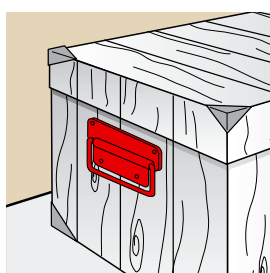


J529868 Poignée de table abattante

| Code | | L x l x e | Ø anse | Nb & Ø vis | | Dispo. (sem.) |
|---------|------|-----------|--------|------------|---|---------------|
| J529868 | BRUT | 78 x 36 | 3,5 | 2 x 3,5 | 1 | STOCKÉ |

Soumis à éco-participation Mobilier.

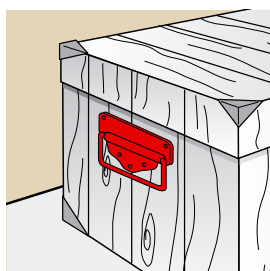
Poignées de malle



J52933.. Poignée de malle n°1

| Code | | Platine (L x l x e) | Ø Anse x l int | Nb & Ø vis | | Dispo. (sem.) |
|---------|---------|---------------------|----------------|-------------|----|---------------|
| J529332 | Z.BLANC | 96 x 54 x 1 | 6 x 77 | 4 x 3 F/90° | 12 | STOCKÉ |

Soumis à éco-participation Mobilier.

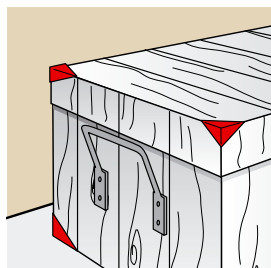
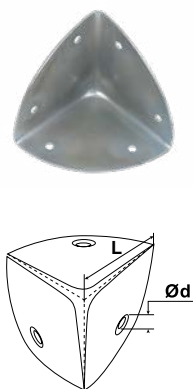


J529342 Poignée de malle n°3



| Code | | Platine (L x l x e) | Ø Anse x l int | Nb & Ø vis | | Dispo. (sem.) |
|---------|---------|---------------------|----------------|-------------|----|---------------|
| J529342 | Z.BLANC | 125 x 73 x 1,5 | 8 x 102 | 4 x 4 F/90° | 12 | STOCKÉ |

Soumis à éco-participation Mobilier.

Coin de malle

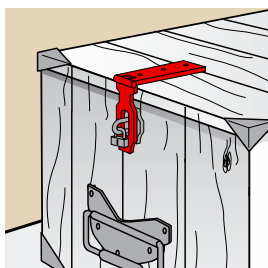
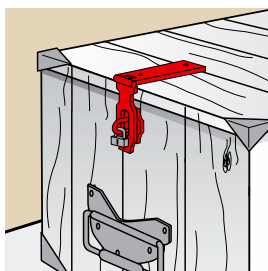


J529365 Coin de malle



| Code |  | L | Nb trou x Ø |  | Dispo. (sem.) |
|---------|---|----|-------------|---|---------------|
| J529365 | Z.BLANC | 40 | 6 x 3 | 20 | STOCKÉ |



Soumis à éco-participation Mobilier.

Porte-cadenas



J52956.. Porte-cadenas renforcé à visser avec piton

| Code |  | Section | L1 + L2 | Dim piton |  | Dispo. (sem.) |
|---------|---|---------|-----------|-------------|---|---------------|
| J529560 | Z.BLANC | 35 x 3 | 110 + 150 | 46 x 40 x 6 | 12 | STOCKÉ |

| Code |  | Section | L1 + L2 | Dim piton |  | Dispo. (sem.) |
|---------|---|---------|----------|-------------|---|---------------|
| J529562 | Z.BLANC | 35 x 3 | 110 + 55 | 46 x 40 x 6 | 12 | 4 |



Soumis à éco-participation Mobilier.



J529561 Piton pour porte-cadenas renforcé à visser

| Code |  | Dim piton |  | Dispo. (sem.) |
|---------|---|-------------|--|---------------|
| J529561 | Z.BLANC | 46 x 40 x 6 | 12 | 4 |

Soumis à éco-participation Mobilier.

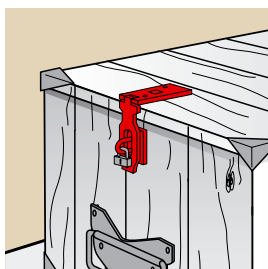
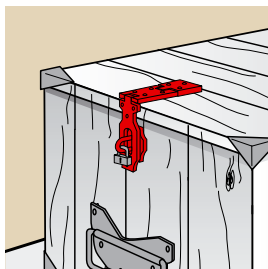
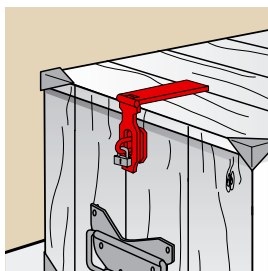
J5295.. Porte-cadenas à visser avec piton

| Code |  | Section | L1 + L2 | Dim piton |  | Dispo. (sem.) |
|---------|---|----------|----------|-------------|---|---------------|
| J529564 | Z.BLANC | 30 x 2,5 | 70 + 100 | 50 x 30 x 5 | 12 | STOCKÉ |
| J529566 | Z.BLANC | 30 x 3 | 95 + 140 | 50 x 30 x 5 | 12 | STOCKÉ |
| J529568 | Z.BLANC | 30 x 3 | 95 + 160 | 50 x 30 x 5 | 12 | STOCKÉ |

| Code |  | Section | L1 + L2 | Dim piton |  | Dispo. (sem.) |
|---------|---|---------|----------|-------------|---|---------------|
| J529570 | Z.BLANC | 30 x 3 | 95 + 190 | 50 x 30 x 5 | 12 | 4 |
| J529572 | Z.BLANC | 30 x 3 | 95 + 220 | 50 x 30 x 5 | 12 | 4 |

Soumis à éco-participation Mobilier.

Porte-cadenas



J5295.. Porte-cadenas à visser avec piton

| Code | | Section | L1 + L2 | Dim piton | | Dispo. (sem.) |
|---------|---------|----------|---------|-------------|----|---------------|
| J529574 | Z.BLANC | 30 x 2,5 | 70 + 70 | 50 x 30 x 5 | 12 | 4 |
| J529576 | Z.BLANC | 30 x 3 | 80 + 80 | 50 x 30 x 5 | 12 | 4 |
| J529578 | Z.BLANC | 30 x 3 | 95 + 95 | 50 x 30 x 5 | 12 | 4 |

Soumis à éco-participation Mobilier.

J529573 Piton pour porte-cadenas à visser

| Code | | Dim piton | | Dispo. (sem.) |
|---------|---------|-------------|----|---------------|
| J529573 | Z.BLANC | 50 x 30 x 5 | 12 | STOCKÉ |

Soumis à éco-participation Mobilier.

J52924.. Porte-cadenas PP à recouvrement à visser avec piton

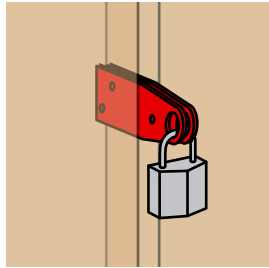
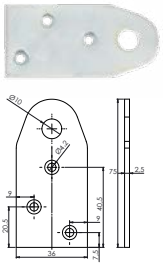
| Code | | Section | L1 + L2 + L3 | Dim piton | | Dispo. (sem.) |
|---------|---------|----------|--------------|-----------|----|---------------|
| J529242 | Z.BLANC | 26 x 1 | 62 + 36 + 23 | 45 x 22 | 50 | STOCKÉ |
| J529244 | Z.BLANC | 26 x 1 | 82 + 36 + 25 | 45 x 22 | 50 | STOCKÉ |
| J529246 | Z.BLANC | 32 x 1,2 | 46 + 38 + 38 | 55 x 30 | 50 | STOCKÉ |

Soumis à éco-participation Mobilier.

J52924.. Porte-cadenas à recouvrement à visser avec piton

| Code | | Section | L1 + L2 | Dim piton | | Dispo. (sem.) |
|---------|---------|----------|----------|-----------|----|---------------|
| J529241 | Z.BLANC | 27 x 1,5 | 100 + 40 | 32 x 19 | 25 | STOCKÉ |
| J529243 | Z.BLANC | 32 x 2 | 120 + 40 | 32 x 19 | 25 | STOCKÉ |
| J529245 | Z.BLANC | 36 x 2,5 | 140 + 50 | 36 x 21 | 25 | STOCKÉ |

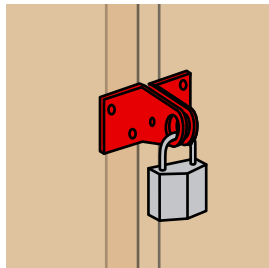
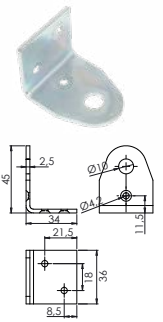
Soumis à éco-participation Mobilier.



J529535 Piton droit à visser

| Code | Color | L x l x e | Ø + nb trous x Ø | Dispo. (sem.) |
|---------|---------|---------------|--------------------|---------------|
| J529535 | Z.BLANC | 75 x 36 x 2,5 | 10 + 3 x 4,2 F/90° | 20 4 |

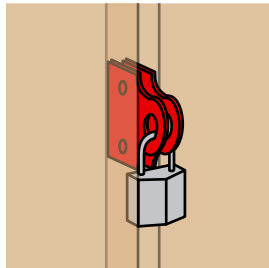
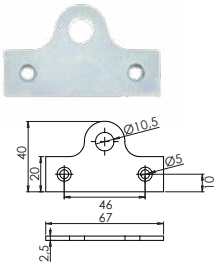
Soumis à éco-participation Mobilier.



J529536 Piton coudé à visser

| Code | Color | L x l x e | Ø + nb trous x Ø | Dispo. (sem.) |
|---------|---------|--------------------|--------------------|---------------|
| J529536 | Z.BLANC | 45 x 36 x 36 x 2,5 | 10 + 3 x 4,2 F/90° | 20 4 |

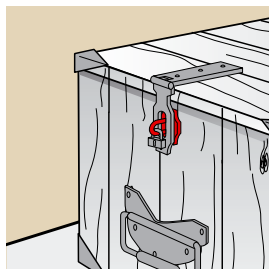
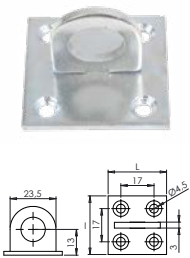
Soumis à éco-participation Mobilier.



J529545 Piton plat à visser

| Code | Color | L x l x e | Ø + nb trous x Ø | Dispo. (sem.) |
|---------|---------|---------------|------------------|---------------|
| J529545 | Z.BLANC | 65 x 45 x 2,5 | 10 + 2 x 8 F/90° | 50 STOCKÉ |

Soumis à éco-participation Mobilier.

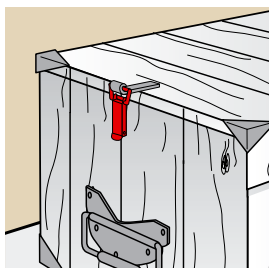
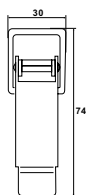


J529549.. Piton sur platine

| Code | Color | L x l | Ø trous | Dispo. (sem.) |
|---------|---------|---------|---------|---------------|
| J529548 | Z.BLANC | 30 x 30 | 12,5 50 | 4 |
| J529549 | Z.BLANC | 40 x 40 | 15 50 | 4 |

Soumis à éco-participation Mobilier.

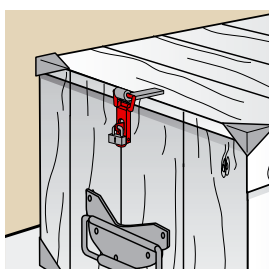
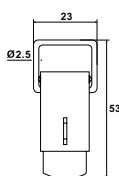
Fermeture de caisse



J5226.. Fermeture à levier

| Code | | H | Fixation | | Dispo. (sem.) |
|---------|---------|-----|----------|----|---------------|
| J522632 | Z.BLANC | 60 | Vis TR 4 | 25 | STOCKÉ |
| J522622 | Z.BLANC | 75 | Vis TR 4 | 25 | STOCKÉ |
| J522610 | Z.BLANC | 105 | Vis TR 4 | 25 | STOCKÉ |

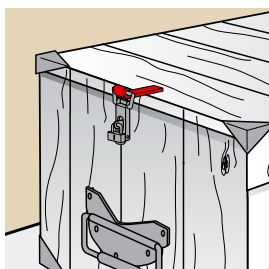
Soumis à éco-participation Mobilier.



J5226.. Fermeture à levier cadenassable

| Code | | H | Fixation | | Dispo. (sem.) |
|---------|---------|-----|----------|----|---------------|
| J522652 | Z.BLANC | 75 | Vis TR 4 | 25 | STOCKÉ |
| J522642 | Z.BLANC | 105 | Vis TR 4 | 25 | STOCKÉ |

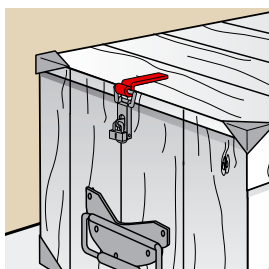
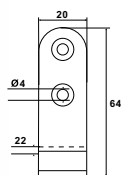
Soumis à éco-participation Mobilier.



J5226.. Crochet pour fermeture à levier

| Code | | Pour H | L | Section | | Dispo. (sem.) |
|---------|---------|--------|----|----------|----|---------------|
| J522636 | Z.BLANC | 60 | 60 | 25 x 2 | 25 | STOCKÉ |
| J522626 | Z.BLANC | 75 | 70 | 25 x 2,5 | 25 | STOCKÉ |
| J522614 | Z.BLANC | 105 | 80 | 30 x 3 | 25 | STOCKÉ |

Soumis à éco-participation Mobilier.



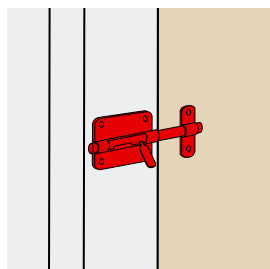
J5226.. Crochet coudé pour fermeture à levier

| Code | | Pour H | L | Section | | Dispo. (sem.) |
|---------|---------|--------|-----|----------|----|---------------|
| J522624 | Z.BLANC | 75 | 90 | 25 x 2,5 | 25 | STOCKÉ |
| J522612 | Z.BLANC | 105 | 100 | 30 x 3 | 25 | STOCKÉ |

| Code | | Pour H | L | Section | | Dispo. (sem.) |
|---------|---------|--------|----|---------|----|---------------|
| J522634 | Z.BLANC | 60 | 55 | 25 x 2 | 25 | 4 |

Soumis à éco-participation Mobilier.

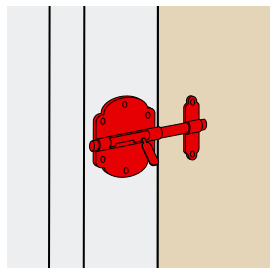
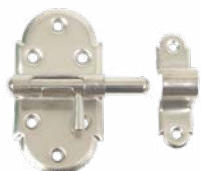
Targettes & verrous



J52951.. Targette - Platine carrée - Pêne rond

| Code | | | Dispo. (sem.) |
|---------|---------|----|----------------|
| J529510 | NICHELÉ | 25 | 4 |
| J529515 | NICHELÉ | 25 | 4 |
| J529512 | EPOXY | 25 | 4 |
| J529517 | EPOXY | 25 | Nous consulter |
| J529518 | EPOXY | 25 | Nous consulter |
| J529513 | EPOXY | 25 | Nous consulter |

Soumis à éco-participation Mobilier.

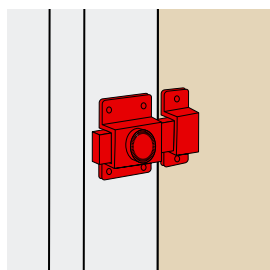


J52952.. Targette - Platine arrondie - Pêne rond

| Code | | D | | Dispo. (sem.) |
|---------|---------|----|----|---------------|
| J529520 | NICHELÉ | 25 | 25 | STOCKÉ |
| J529521 | NICHELÉ | 30 | 25 | STOCKÉ |
| J529523 | NICHELÉ | 35 | 25 | STOCKÉ |

| Code | | D | | Dispo. (sem.) |
|---------|---------|----|----|---------------|
| J529522 | NICHELÉ | 35 | 25 | 4 |

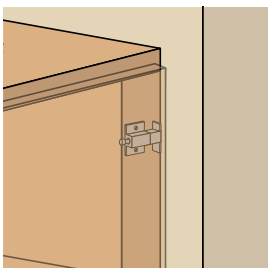
Soumis à éco-participation Mobilier.



J529526 Verrou automatique
Platine carrée - Pêne plat

| Code | | L | | Dispo. (sem.) |
|---------|---------|----|----|---------------|
| J529526 | NICHELÉ | 30 | 25 | STOCKÉ |

Soumis à éco-participation Mobilier.

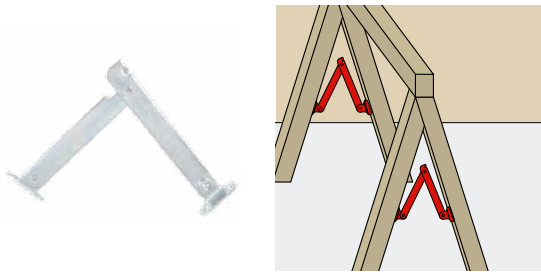


J503020 Crochet de porte d'armoire

| Code | | L x l x e | Perçage | | Dispo. (sem.) |
|---------|---------|---------------|----------|----|---------------|
| J503020 | Z.BLANC | 60 x 20 x 1,5 | Vis TF 4 | 50 | 4 |

Soumis à éco-participation Mobilier.

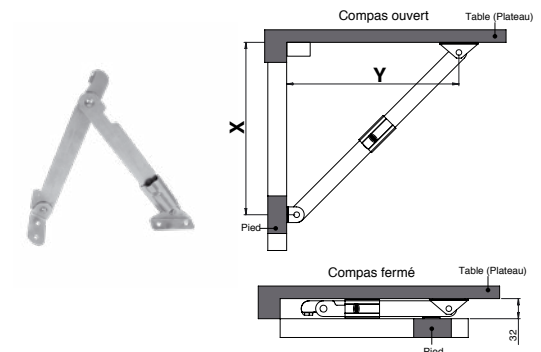
Compas



J50326.. Compas à équerre de fixation (paire)

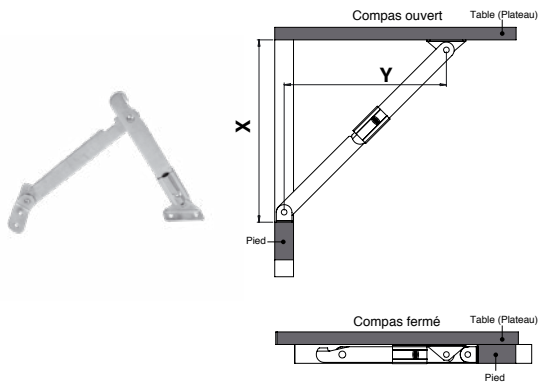
| Code | | L x Fer | Dim plat | Fixation | | Dispo. (sem.) |
|---------|---------|--------------|----------|------------|---|---------------|
| J503260 | Z.BLANC | 250 x 20 x 2 | 42 x 20 | 4 vis TF 4 | 6 | 4 |
| J503264 | Z.BLANC | 300 x 20 x 2 | 42 x 20 | 4 vis TF 4 | 6 | 4 |

Soumis à éco-participation Mobilier.



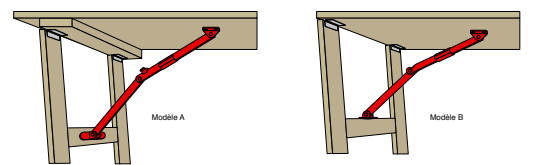
J50332.. Compas de brasserie - Modèle A

| Code | | L x Fer | X | Y | Dim plat | Fixation | | Dispo. (sem.) |
|---------|---------|--------------|-----|-----|-----------------|------------|---|---------------|
| J503320 | Z.BLANC | 400 x 25 x 4 | 284 | 266 | Pied 118x25 | 6 Vis TF 4 | 1 | STOCKÉ |
| J503324 | Z.BLANC | 600 x 25 x 4 | 425 | 407 | Plateau 62 x 23 | 6 Vis TF 4 | 1 | STOCKÉ |



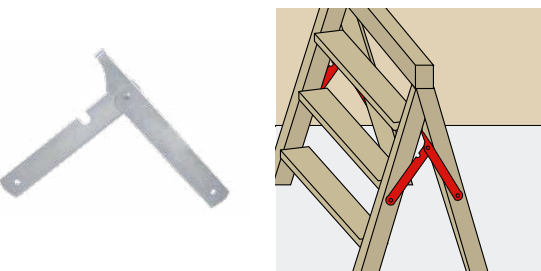
J50332.. Compas de brasserie - Modèle B

| Code | | L x Fer | X | Y | Dim plat | Fixation | | Dispo. (sem.) |
|---------|---------|--------------|-----|-----|--------------------------------|------------|---|---------------|
| J503325 | Z.BLANC | 600 x 25 x 4 | 399 | 433 | Pied 118x25 Plateau 62 x 23 | 6 Vis TF 4 | 1 | STOCKÉ |



| Code | | L x Fer | X | Y | Dim plat | Fixation | | Dispo. (sem.) |
|---------|---------|--------------|-----|-----|-----------------|------------|---|---------------|
| J503321 | Z.BLANC | 400 x 25 x 4 | 258 | 292 | Pied 118x25 | 6 Vis TF 4 | 1 | 4 |
| J503329 | Z.BLANC | 800 x 25 x 4 | 541 | 575 | Plateau 62 x 23 | 6 Vis TF 4 | 1 | 4 |

Soumis à éco-participation Mobilier.



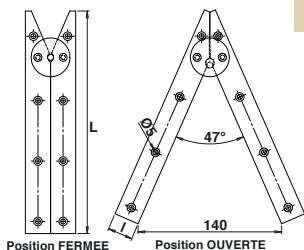
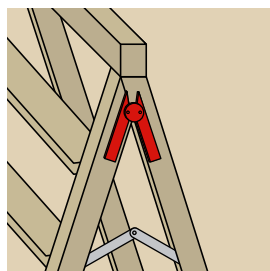
J5033.. Compas d'escabeau (paire)

| Code | | L | Fer | Fixation | | Dispo. (sem.) |
|---------|---------|-----|--------|------------|---|---------------|
| J503374 | Z.BLANC | 300 | 25 x 2 | 2 vis TR 5 | 6 | STOCKÉ |
| J503382 | Z.BLANC | 400 | 25 x 2 | 2 vis TR 5 | 6 | STOCKÉ |

| Code | | L | Fer | Fixation | | Dispo. (sem.) |
|---------|---------|-----|--------|------------|---|---------------|
| J503370 | Z.BLANC | 250 | 25 x 2 | 2 vis TR 5 | 6 | 4 |
| J503390 | Z.BLANC | 500 | 25 x 2 | 2 vis TR 5 | 6 | 4 |

Soumis à éco-participation Mobilier.

Compas

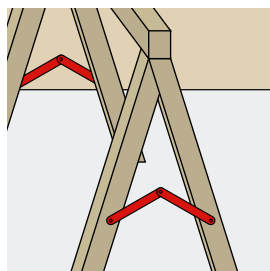


J50333.. Compas d'échelle

| Code | L ouverte | Fer | Fixation | | Dispo. (sem.) |
|---------|-----------------|--------|--------------|----|---------------|
| J503335 | BRUT 190 | 25 x 3 | (4+4) x TF 4 | 12 | STOCKÉ |

| Code | L ouverte | Fer | Fixation | | Dispo. (sem.) |
|---------|-----------------|--------|--------------|----|---------------|
| J503336 | BRUT 220 | 25 x 3 | (4+4) x TF 4 | 12 | 4 |

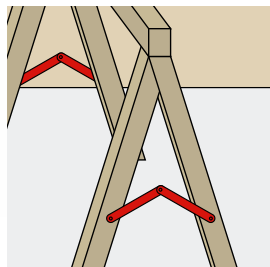
Soumis à éco-participation Mobilier.



J503255 Compas de tréteau

| Code | L ouverte | Fer | Fixation | | Dispo. (sem.) |
|---------|--------------------|--------|--------------|-----|---------------|
| J503255 | Z.BLANC 255 | 12 x 1 | 2 vis TR 4,5 | 100 | 4 |

Soumis à éco-participation Mobilier.



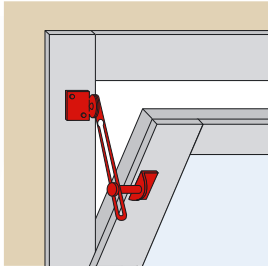
J50331.. Compas de tréteau (paire)

| Code | L x Fer | Dim plat | Fixation | | Dispo. (sem.) |
|---------|--------------------|----------|------------|---|---------------|
| J503310 | Z.BLANC 250 | 20 x 2 | 2 vis TR 4 | 6 | STOCKÉ |

| Code | L x Fer | Dim plat | Fixation | | Dispo. (sem.) |
|---------|--------------------|----------|------------|---|---------------|
| J503314 | Z.BLANC 300 | 20 x 2 | 2 vis TR 4 | 6 | 4 |

Soumis à éco-participation Mobilier.

Coulisses de vasistas

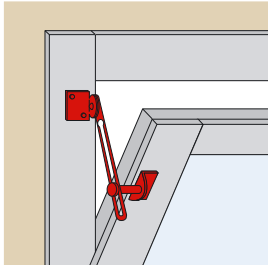


J5034.. Coulisse de vasistas sur platine coudée

| Code | | L | Section fer | | Dispo. (sem.) |
|---------|---------|-----|-------------|----|---------------|
| J503401 | Z.BLANC | 200 | 25 x 2 | 12 | STOCKÉ |
| J503411 | Z.BLANC | 250 | 25 x 2 | 12 | STOCKÉ |

| Code | | L | Section fer | | Dispo. (sem.) |
|---------|---------|-----|-------------|----|----------------|
| J503412 | Z.BLANC | 300 | 25 x 2 | 12 | Nous consulter |

Soumis à éco-participation Mobilier.

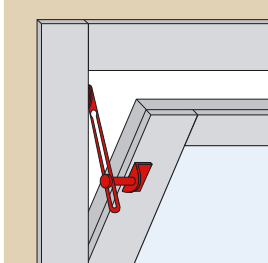
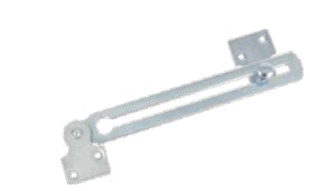


J50342.. Coulisse de vasistas sur platine coudée réglable Bouton moleté

| Code | | L | Section fer | | Dispo. (sem.) |
|---------|---------|-----|-------------|----|---------------|
| J503421 | Z.BLANC | 300 | 25 x 2 | 12 | STOCKÉ |

| Code | | L | Section fer | | Dispo. (sem.) |
|---------|---------|-----|-------------|----|----------------|
| J503420 | Z.BLANC | 250 | 25 x 2 | 12 | Nous consulter |
| J503422 | Z.BLANC | 250 | 25 x 2 | 12 | Nous consulter |

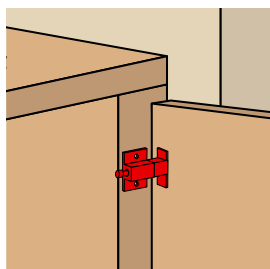
Soumis à éco-participation Mobilier.



J50342.. Coulisse de vasistas sur platine Pour feuillure

| Code | | L | Section fer | | Dispo. (sem.) |
|---------|---------|-----|-------------|----|---------------|
| J503425 | Z.BLANC | 200 | 25 x 2 | 12 | 4 |
| J503426 | Z.BLANC | 250 | 25 x 2 | 12 | 4 |

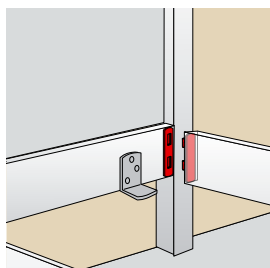
Soumis à éco-participation Mobilier.



J503958 Ferrure d'assemblage

| Code | Color | L x l | Icon | Dispo. (sem.) |
|---------|---------|---------|------|---------------|
| J503958 | Z.BLANC | 40 x 36 | 100 | STOCKÉ |

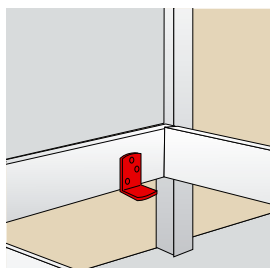
Soumis à éco-participation Mobilier.



J50396.. Ferrure de lit (4 ensembles)

| Code | Color | L x l | e | Nb & ø vis | Icon | Dispo. (sem.) |
|---------|---------|----------|---|---------------|------|---------------|
| J503960 | Z.BLANC | 50 x 17 | 3 | 2 x 4,2 F/90° | 5 | 2 |
| J503962 | Z.BLANC | 98 x 18 | 3 | 2 x 4,2 F/90° | 5 | 2 |
| J503964 | Z.BLANC | 120 x 18 | 3 | 3 x 4,2 F/90° | 5 | 2 |

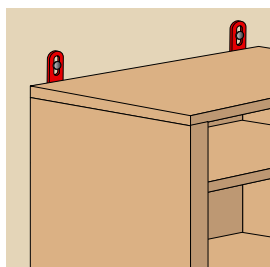
Soumis à éco-participation Mobilier.



J503971 Taquet de lit

| Code | Color | L1 x L2 | l x e | Nb & ø vis | Icon | Dispo. (sem.) |
|---------|---------|---------|--------|---------------|------|---------------|
| J503971 | Z.BLANC | 40 x 40 | 35 x 4 | 2 x 5,5 F/90° | 10 | STOCKÉ |

Soumis à éco-participation Mobilier.



J505153 Attache angle

| Code | Color | L x l x e | Icon | Dispo. (sem.) | U |
|---------|---------|---------------|------|---------------|---|
| J505153 | Z.BLANC | 90 x 74 x 1,5 | 50 | 4 | % |

Soumis à éco-participation Mobilier.

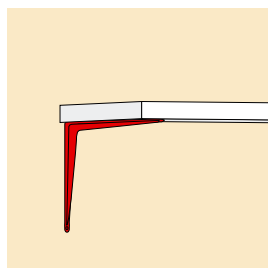
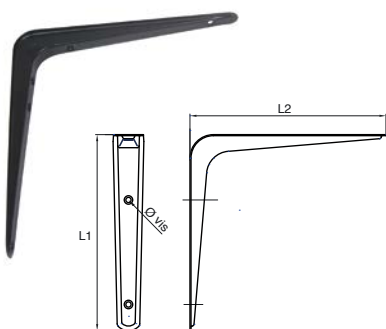
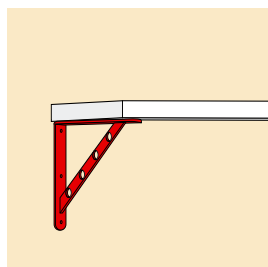
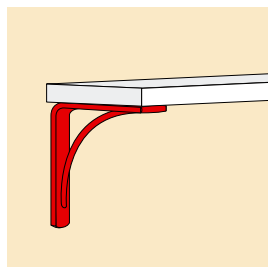
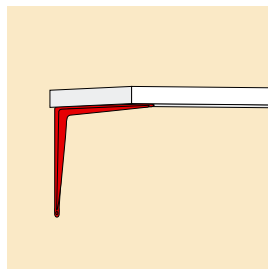
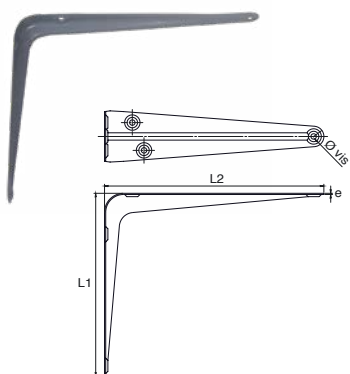


Rangement



www.torbel.fr

Consoles murales pour étagères



J5037.. Console emboutie

| Code |  | L1 x L2 |  | Dispo. (sem.) |
|---------|---|-----------|---|---------------|
| J503700 | EPOXY | 75 x 100 | 20 | STOCKÉ |
| J503710 | EPOXY | 100 x 125 | 20 | STOCKÉ |
| J503720 | EPOXY | 125 x 150 | 20 | STOCKÉ |
| J503730 | EPOXY | 150 x 200 | 20 | STOCKÉ |
| J503736 | EPOXY | 175 x 225 | 20 | STOCKÉ |
| J503740 | EPOXY | 200 x 250 | 20 | STOCKÉ |
| J503750 | EPOXY | 250 x 300 | 20 | STOCKÉ |
| J503760 | EPOXY | 300 x 350 | 20 | STOCKÉ |

Soumis à éco-participation Mobilier.

J503.. Console «Robuste»

| Code |  | L1 x L2 |  | Dispo. (sem.) |
|---------|---|-----------|---|---------------|
| J503795 | EPOXY | 150 x 200 | 12 | STOCKÉ |
| J503800 | EPOXY | 200 x 250 | 12 | STOCKÉ |
| J503805 | EPOXY | 250 x 300 | 12 | STOCKÉ |
| J503810 | EPOXY | 300 x 350 | 12 | STOCKÉ |
| J503815 | EPOXY | 350 x 400 | 12 | STOCKÉ |

| Code |  | L1 x L2 |  | Dispo. (sem.) |
|---------|--|-----------|--|---------------|
| J503820 | EPOXY | 400 x 450 | 12 | 4 |

Soumis à éco-participation Mobilier.

J5038.. Console «TS»

| Code |  | L1 x L2 |  | Dispo. (sem.) |
|---------|---|-----------|---|---------------|
| J503850 | EPOXY | 250 x 250 | 12 | STOCKÉ |
| J503860 | EPOXY | 350 x 350 | 12 | STOCKÉ |
| J503865 | EPOXY | 400 x 400 | 12 | STOCKÉ |

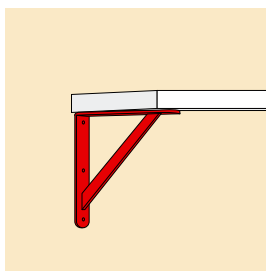
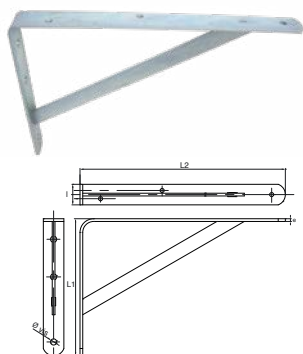
Soumis à éco-participation Mobilier.

J0025.. Console «Colorite»

| Code |  | L1 x L2 |  | Dispo. (sem.) |
|---------|---|-----------|---|---------------|
| J002521 | EPOXY | 150 x 150 | 5 | 2 |
| J002522 | EPOXY | 200 x 200 | 5 | 2 |
| J002523 | EPOXY | 250 x 250 | 5 | 2 |

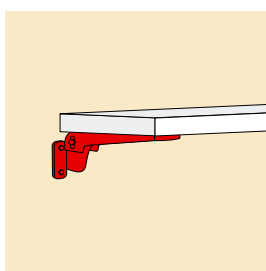
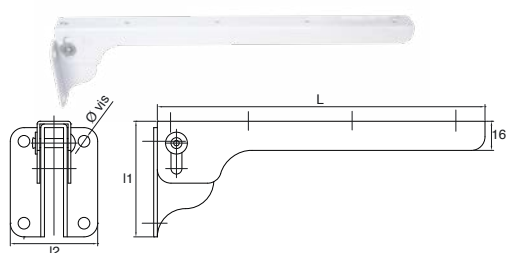
Soumis à éco-participation Mobilier.

Consoles murales pour étagères

**J50369..** Console lourde charge

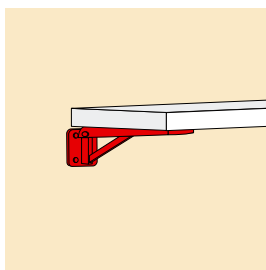
| Code |  EPOXY | L1 x L2 |  | Dispo. (sem.) |
|---------|---|-----------|---|---------------|
| J503691 | EPOXY | 200 x 300 | 5 | STOCKÉ |
| J503693 | EPOXY | 250 x 400 | 5 | STOCKÉ |
| J503695 | EPOXY | 330 x 500 | 5 | STOCKÉ |

Soumis à éco-participation Mobilier.

**J503676** Console pliante-tôle

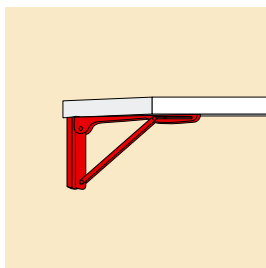
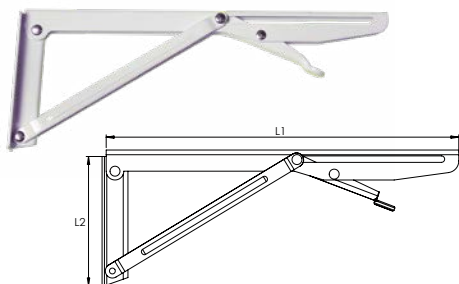
| Code |  EPOXY | L1 |  | Dispo. (sem.) |
|---------|---|-----|---|---------------|
| J503676 | EPOXY | 180 | 1 | STOCKÉ |



Soumis à éco-participation Mobilier.

**J5036..** Console pliante renforcée

| Code |  EPOXY | L1 x L2 |  | Dispo. (sem.) |
|---------|---|-----------|---|---------------|
| J503672 |  90% - 80% | 445 x 145 | 1 | STOCKÉ |

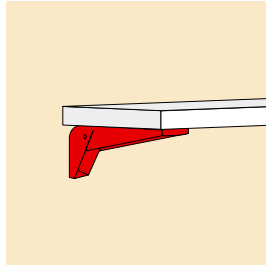
Soumis à éco-participation Mobilier.

**J50368..** Console pliante «EKMATIC»

| Code |  EPOXY | L1 x L2 |  | Dispo. (sem.) |
|---------|---|-----------|---|---------------|
| J503688 | EPOXY | 300 x 110 | 20 | STOCKÉ |
| J503689 | EPOXY | 400 x 145 | 20 | STOCKÉ |

Soumis à éco-participation Mobilier.

Consoles murales

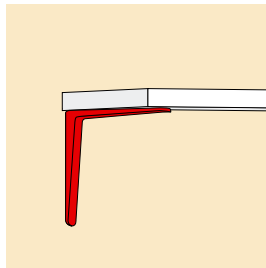


J50377..

Console escamotable

| Code |  | L1 x L2 |  | Dispo. (sem.) |
|---------|--|-----------|---|---------------|
| J503772 | EPOXY | 400 x 160 | 5 | STOCKÉ |

Soumis à éco-participation Mobilier.



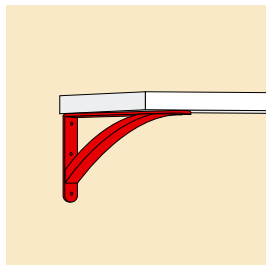
J50308..

Console moderne aluminium

| Code |  | L1 x L2 |  | Dispo. (sem.) |
|---------|---|-----------|--|---------------|
| J503081 | EPOXY | 100 x 150 | 10 | STOCKÉ |
| J503082 | EPOXY | 130 x 200 | 10 | STOCKÉ |
| J503083 | EPOXY | 165 x 250 | 5 | STOCKÉ |
| J503084 | EPOXY | 200 x 300 | 5 | STOCKÉ |

| Code |  | L1 x L2 |  | Dispo. (sem.) |
|---------|--|----------|---|---------------|
| J503080 | EPOXY | 65 x 100 | 5 | 2 |

Soumis à éco-participation Mobilier.



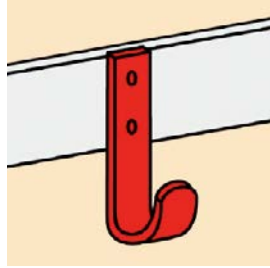
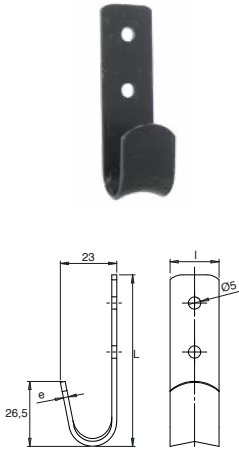
J50399..

Console renforcée aluminium

| Code |  | L1 x L2 |  | Dispo. (sem.) |
|---------|--|-----------|---|---------------|
| J503991 | EPOXY | 100 x 200 | 10 | 4 |
| J503992 | EPOXY | 125 x 250 | 10 | 4 |
| J503993 | EPOXY | 150 x 300 | 10 | 4 |
| J503994 | EPOXY | 170 x 340 | 10 | 4 |

Soumis à éco-participation Mobilier.

Patères contemporaines

**J52601.. Patère contemporaine simple accroche n°2**

| Code | | L | l | e | | Dispo. (sem.) |
|------|--|---|---|---|--|---------------|
|------|--|---|---|---|--|---------------|

| | | | | | | |
|---------|--------------|----|----|---|----|----------------|
| J526012 | EPOXY | 70 | 20 | 2 | 10 | Nous consulter |
|---------|--------------|----|----|---|----|----------------|

Soumis à éco-participation Mobilier.

J5260.. Patère contemporaine double accroche

| Code | | Dim | Fixation | | Dispo. (sem.) |
|------|--|-----|----------|--|---------------|
|------|--|-----|----------|--|---------------|

| | | | | | |
|---------|--------------|--------|--------------|----|--------|
| J526060 | EPOXY | 25 x 4 | 2 vis TF 4,5 | 10 | STOCKÉ |
|---------|--------------|--------|--------------|----|--------|

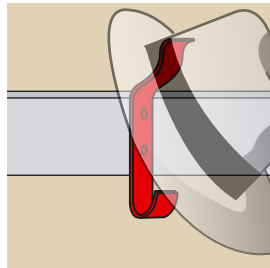
| Code | | Dim | Fixation | | Dispo. (sem.) |
|------|--|-----|----------|--|---------------|
|------|--|-----|----------|--|---------------|

| | | | | | |
|---------|--------------|--------|--------------|----|----------------|
| J526070 | EPOXY | 18 x 4 | 2 vis TF 4,5 | 10 | Nous consulter |
|---------|--------------|--------|--------------|----|----------------|

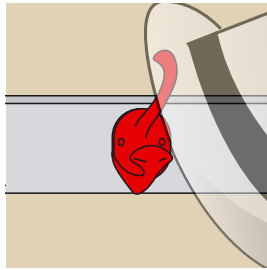
| | | | | | |
|---------|--------------|--------|--------------|----|----------------|
| J526072 | EPOXY | 18 x 4 | 2 vis TF 4,5 | 10 | Nous consulter |
|---------|--------------|--------|--------------|----|----------------|

| | | | | | |
|---------|--------------|--------|--------------|----|----------------|
| J526062 | EPOXY | 25 x 4 | 2 vis TF 4,5 | 10 | Nous consulter |
|---------|--------------|--------|--------------|----|----------------|

Soumis à éco-participation Mobilier.



Patères

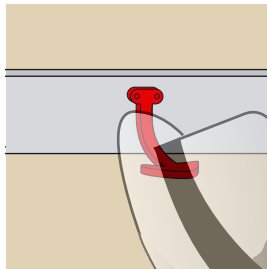


J52608..

Patère classique double accroche aluminium

| Code | | H | Fixation | | Dispo. (sem.) |
|---------|-------|-----|------------|----|---------------|
| J526080 | EPOXY | 130 | 2 vis TF 4 | 10 | STOCKÉ |

Soumis à éco-participation Mobilier.



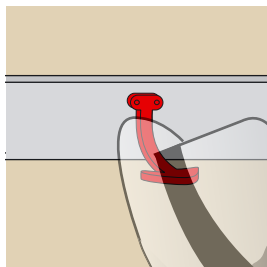
J52604..

Patère rustique simple accroche

| Code | | H | Fixation | | Dispo. (sem.) |
|---------|-------|----|--------------|----|---------------|
| J526040 | EPOXY | 78 | 2 vis TF 4,5 | 10 | STOCKÉ |

| Code | | H | Fixation | | Dispo. (sem.) |
|---------|-------|----|--------------|----|----------------|
| J526041 | EPOXY | 78 | 2 vis TF 4,5 | 10 | Nous consulter |
| J526043 | EPOXY | 78 | 2 vis TF 4,5 | 10 | Nous consulter |

Soumis à éco-participation Mobilier.



J52605..

Patère rustique double accroche

| Code | | H | Fixation | | Dispo. (sem.) |
|---------|-------|-----|--------------|----|---------------|
| J526050 | EPOXY | 160 | 2 vis TF 4,5 | 10 | STOCKÉ |

| Code | | H | Fixation | | Dispo. (sem.) |
|---------|-------|-----|--------------|----|----------------|
| J526051 | EPOXY | 160 | 2 vis TF 4,5 | 10 | Nous consulter |
| J526052 | EPOXY | 160 | 2 vis TF 4,5 | 25 | Nous consulter |
| J526053 | EPOXY | 160 | 2 vis TF 4,5 | 10 | Nous consulter |

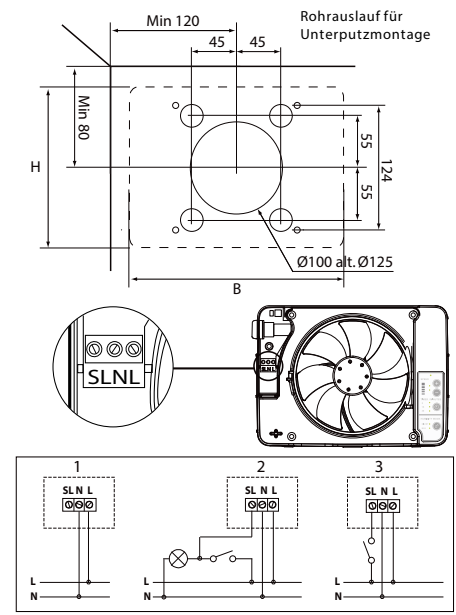
Soumis à éco-participation Mobilier.



Grilles de ventilation



www.torbel.fr



1587 20.. Ventilateur Intellivent composite

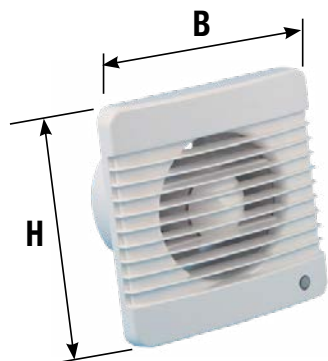
| Code | B | H | Passage libre cm ² | Dispo. (sem.) |
|--------------|-----|-----|-------------------------------|---------------|
| 1587 2050 80 | 200 | 150 | 132 | 1 4 |

Extrêmement silencieux 22 dB (A) seulement.
 Faible consommation 5W.
 Grande capacité 132m³/h.
 Système intelligent de détection automatique d'humidité.



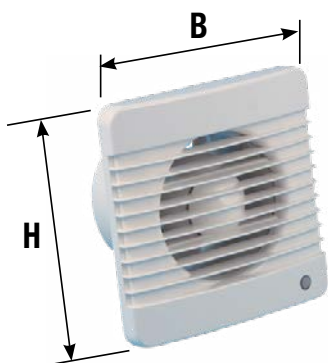
1559 01.. Caplet anti-retour Intellivent composite

| Code | B | Dispo. (sem.) |
|--------------|-----|---------------|
| 1559 0100 80 | 100 | 1 4 |
| 1559 0125 80 | 125 | 1 4 |



1587 01.. Ventilateur standard M

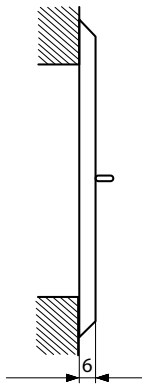
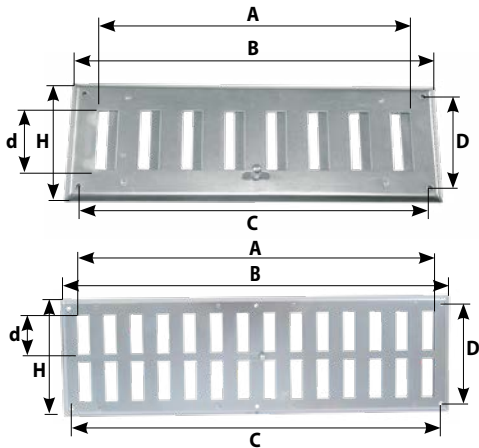
| Code | | B | H | C | D | L | | Dispo. (sem.) |
|--------------|----------------------|-----|-----|----|----|-----|---|---------------|
| 1587 0100 80 | <input type="text"/> | 160 | 100 | 25 | 65 | 100 | 1 | 4 |



1587 21.. Ventilateur Hygro / Temporisation MTH

| Code | | B | H | C | D | L | | Dispo. (sem.) |
|--------------|----------------------|-----|-----|----|----|-----|---|---------------|
| 1587 2100 80 | <input type="text"/> | 160 | 100 | 25 | 65 | 100 | 1 | 4 |

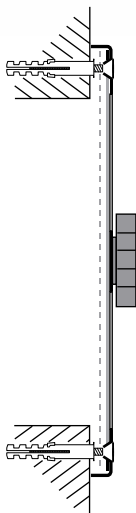
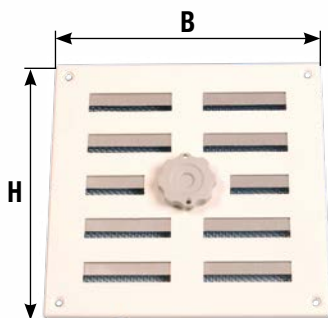
Grilles à coulisse



1535.. Grille à coulisse acier

| Code | | B | H | C | D | A | d | Passage libre cm² | Ligne | Ouverture | | Dispo. (sem.) |
|--------------|---------|-----|-----|-----|-----|-----|-----|-------------------|-------|-----------|---|---------------|
| 1535 3010 03 | Z.BLANC | 300 | 100 | 277 | 78 | 253 | 50 | 70 | 1 | 8 | 1 | 4 |
| 1535 4010 03 | Z.BLANC | 400 | 100 | 380 | 78 | 355 | 50 | 97 | 1 | 11 | 1 | 4 |
| 1535 5010 03 | Z.BLANC | 500 | 100 | 478 | 78 | 457 | 50 | 123 | 1 | 14 | 1 | 4 |
| 1535 4015 03 | Z.BLANC | 400 | 150 | 380 | 128 | 355 | 110 | 194 | 2 | 2x11 | 1 | 4 |
| 1535 5015 03 | Z.BLANC | 500 | 150 | 478 | 128 | 457 | 110 | 246 | 2 | 2x14 | 1 | 4 |
| 1535 3010 16 | 9010 | 300 | 100 | 277 | 78 | 253 | 50 | 70 | 1 | 8 | 1 | 4 |
| 1535 4010 16 | 9010 | 400 | 100 | 380 | 78 | 355 | 50 | 97 | 1 | 11 | 1 | 4 |
| 1535 5010 16 | 9010 | 500 | 100 | 478 | 78 | 457 | 50 | 123 | 1 | 14 | 1 | 4 |

La grille à fentes est utilisable pour l'évacuation et la ventilation des locaux isolés de l'extérieur et comme grille de transfert réglable.

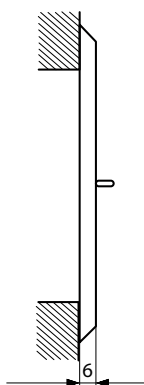
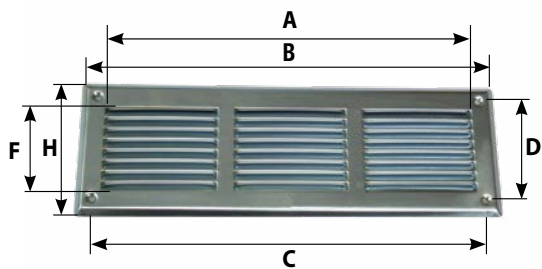


1566.. Grille à coulisse avec grille antimoustique aluminium

| Code | | B | H | Passage libre cm² | | Dispo. (sem.) |
|--------------|---------|-----|-----|-------------------|---|---------------|
| 1566 1515 16 | 9010 | 155 | 155 | 51 | 1 | 4 |
| 1566 1919 16 | 9010 | 195 | 195 | 87 | 1 | 4 |
| 1566 2115 16 | 9010 | 215 | 150 | 73 | 1 | 4 |
| 1566 2519 16 | 9010 | 245 | 195 | 120 | 1 | 4 |
| 1566 1515 31 | ANODISÉ | 155 | 155 | 51 | 1 | 4 |

La grille à fentes est utilisable pour l'évacuation et la ventilation des locaux isolés de l'extérieur et comme grille de transfert réglable.

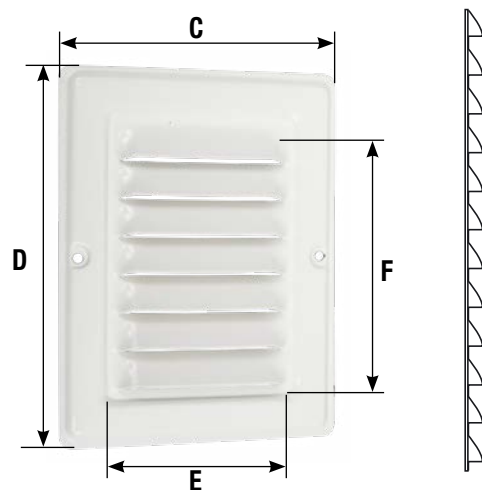
Grilles à fente



1553.. Grille à fentes acier avec cadre à sceller

| Code | | B | H | C | D | A | F | Passage libre cm ² | | Dispo. (sem.) |
|--------------|---------|-----|-----|-----|----|-----|----|-------------------------------|---|---------------|
| 1553 3010 03 | Z.BLANC | 300 | 100 | 275 | 75 | 270 | 60 | 28 | 1 | 4 |
| 1553 4010 03 | Z.BLANC | 400 | 100 | 375 | 75 | 365 | 60 | 32 | 1 | 4 |
| 1553 5010 03 | Z.BLANC | 500 | 100 | 475 | 75 | 460 | 60 | 40 | 1 | 4 |

En acier embouti, découpé, zingué.
Grille à fentes non réglable, utilisable pour l'évacuation et la ventilation des locaux isolés de l'extérieur et comme grille de transfert.



1562 1.. Grille à fentes aluminium sans cadre


| Code | | C | D | E | F | Passage libre cm ² | | Dispo. (sem.) |
|--------------|------|-----|-----|-----|-----|-------------------------------|---|---------------|
| 1562 1014 00 | BRUT | 125 | 165 | 75 | 115 | 39 | 1 | 4 |
| 1562 1414 00 | BRUT | 165 | 165 | 115 | 115 | 60 | 1 | 4 |
| 1562 1014 16 | 9010 | 125 | 165 | 75 | 115 | 39 | 1 | 4 |
| 1562 1414 16 | 9010 | 165 | 165 | 115 | 115 | 60 | 1 | 4 |

Tôle d'aluminium estampée et pressée, thermolaquée RAL 9010, ou brut.
Utilisation :
Peut s'employer aussi bien comme grille de ventilation, jalousie - pare-pluie.

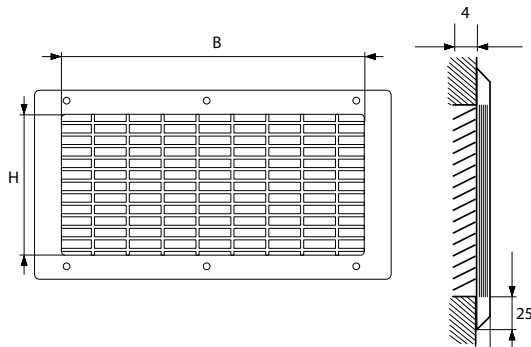
Grilles d'évacuation

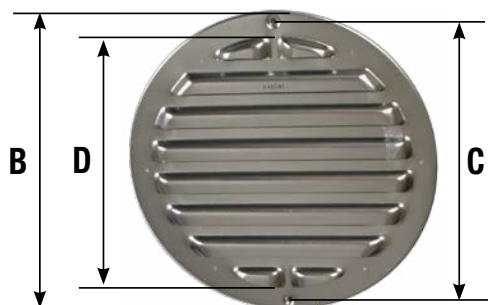


DG13.. Grille d'évacuation acier

| Code |  | B | H | Passage libre cm ² |  | Dispo. (sem.) |
|--------------|---|-----|-----|-------------------------------|---|---------------|
| DG13 2010 03 | Z.BLANC | 200 | 100 | 100 | 1 | 4 |
| DG13 2020 03 | Z.BLANC | 200 | 200 | 205 | 1 | 4 |
| DG13 3010 03 | Z.BLANC | 300 | 100 | 150 | 1 | 4 |
| DG13 3020 03 | Z.BLANC | 300 | 200 | 308 | 1 | 4 |
| DG13 4010 03 | Z.BLANC | 400 | 100 | 200 | 1 | 4 |
| DG13 5010 03 | Z.BLANC | 500 | 100 | 250 | 1 | 4 |

Grille simple pour extraction ou aération. Elle permet de cacher discrètement des ouvertures murales tout en laissant la plus grande surface libre pour le passage d'air. Elle sert aussi pour le passage d'air entre 2 locaux.

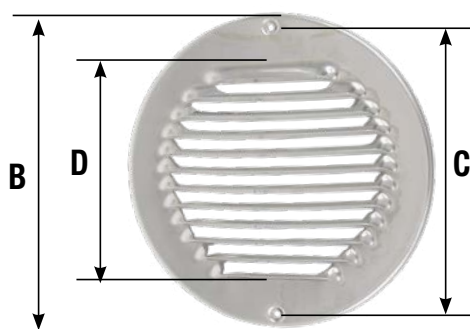
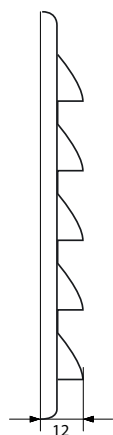




1564 0.. Grille de ventilation ronde plate à visser aluminium avec grille antimoustique

| Code | | D | B | C | Passage libre cm ² | | Dispo. (sem.) |
|--------------|------|-----|-----|-----|-------------------------------|---|---------------|
| 1564 0110 00 | BRUT | 110 | 147 | 130 | 26 | 1 | 4 |
| 1564 0150 00 | BRUT | 150 | 185 | 170 | 73 | 1 | 4 |
| 1564 0200 00 | BRUT | 200 | 242 | 220 | 113 | 1 | 4 |

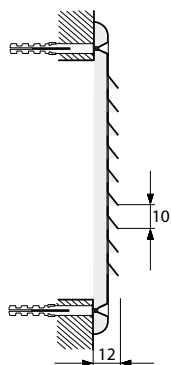
Tôle d'aluminium estampée et pressée, grillage antimoustique soudé par point. Fixation directe avec vis à bois ou vis Parker avec tête conique.



1564 51.. Grille de ventilation ronde plate à visser inox

| Code | | D | B | C | Passage libre cm ² | | Dispo. (sem.) |
|--------------|------|-----|-----|-----|-------------------------------|---|---------------|
| 1564 5100 11 | INOX | 100 | 150 | 132 | 43 | 1 | 4 |
| 1564 5125 11 | INOX | 125 | 175 | 160 | 77 | 1 | 4 |

Fixation directe avec vis à bois ou vis Parker avec tête conique.



Grilles de ventilation rondes



1564 1.. Grille de ventilation ronde aluminium avec grille antimoustique

| Code | | Tube | A | B | Passage libre cm ² | | Dispo. (sem.) |
|--------------|------|---------|-----|-----|-------------------------------|----|---------------|
| 1564 1080 00 | BRUT | 80 | 103 | 75 | 30 | 24 | 4 |
| 1564 1100 00 | BRUT | 100 | 125 | 95 | 37 | 24 | 4 |
| 1564 1125 00 | BRUT | 125 | 143 | 120 | 56 | 24 | 4 |
| 1564 1140 00 | BRUT | 140 | 164 | 132 | 77 | 24 | 4 |
| 1564 1150 00 | BRUT | 150 | 180 | 145 | 77 | 24 | 4 |
| 1564 1180 00 | BRUT | 180 | 222 | 172 | 127 | 12 | 4 |
| 1564 1200 00 | BRUT | 190/200 | 218 | 185 | 150 | 12 | 4 |

Tôle d'aluminium estampée et pressée, grillage antimoustique soudé par point.



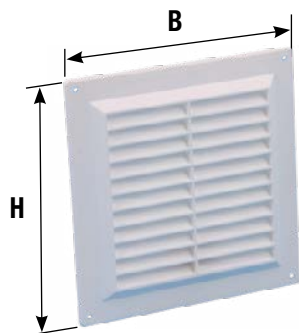
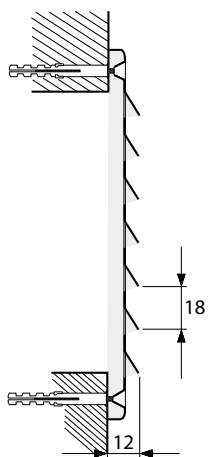
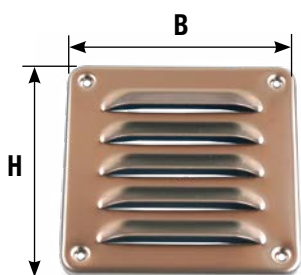
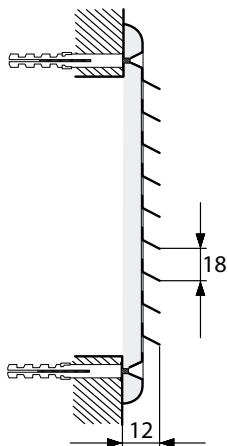
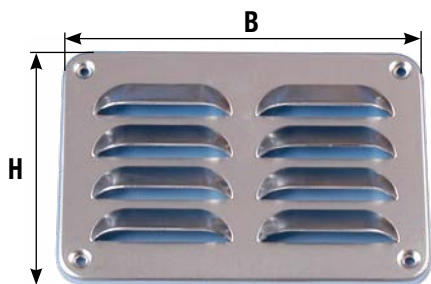
1564 71.. Grille demi-sphérique inox avec moustiquaire

| Code | | ØD | B | Passage libre cm ² | | Dispo. (sem.) |
|--------------|------|-----|-----|-------------------------------|---|---------------|
| 1564 7100 11 | INOX | 100 | 149 | 42 | 1 | 4 |
| 1564 7125 11 | INOX | 125 | 190 | 60 | 1 | 4 |



1907 01.. Grille de ventilation ronde composite avec moustiquaire

| Code | | ØD | | Dispo. (sem.) |
|--------------|--|-----|---|---------------|
| 1907 0100 80 | | 100 | 1 | 4 |
| 1907 0150 80 | | 150 | 1 | 4 |



1563.. Grille de ventilation rectangulaire à visser aluminium

| Code | | B | H | Passage libre cm ² | | Dispo. (sem.) |
|--------------|------|-----|-----|-------------------------------|---|---------------|
| 1563 1515 00 | BRUT | 155 | 155 | 43 | 1 | 4 |
| 1563 1919 00 | BRUT | 195 | 195 | 82 | 1 | 4 |
| 1563 2115 00 | BRUT | 215 | 150 | 64 | 1 | 4 |
| 1563 2419 00 | BRUT | 245 | 195 | 110 | 1 | 4 |
| 1563 3009 00 | BRUT | 300 | 90 | 49 | 1 | 4 |
| 1563 1515 16 | 9010 | 155 | 155 | 43 | 1 | 4 |
| 1563 1919 16 | 9010 | 195 | 195 | 82 | 1 | 4 |
| 1563 2419 16 | 9010 | 245 | 195 | 110 | 1 | 4 |
| 1563 3009 16 | 9010 | 300 | 90 | 49 | 1 | 4 |

Tôle d'aluminium découpée et pressée. Simple grille découpée qui peut s'employer comme grille de ventilation ou comme jalousie pare-pluie. Fixation directe avec vis à bois ou vis Parker.

1568.. Grille de ventilation carrée à visser inox

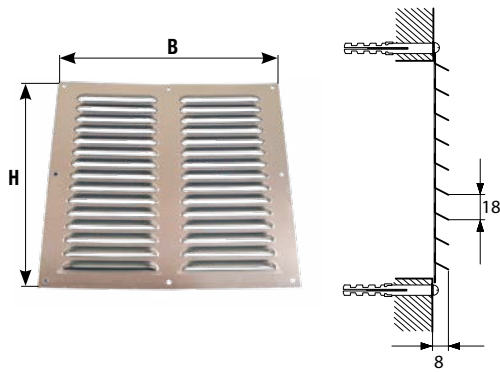
| Code | | B | H | Passage libre cm ² | | Dispo. (sem.) |
|--------------|------|-----|-----|-------------------------------|---|---------------|
| 1568 1111 10 | INOX | 115 | 115 | 19 | 1 | 4 |
| 1568 1515 10 | INOX | 155 | 155 | 43 | 1 | 4 |
| 1568 2121 10 | INOX | 215 | 215 | 75 | 1 | 4 |

Tôle d'aluminium découpée et pressée. Simple grille découpée qui peut s'employer comme grille de ventilation ou comme jalousie pare-pluie. Fixation directe avec vis à bois ou vis Parker.

1905 1515.. Grille de ventilation carrée composite avec moustiquaire

| Code | | B | H | | Dispo. (sem.) |
|--------------|--|-----|-----|---|---------------|
| 1905 1515 80 | | 150 | 150 | 1 | 4 |

Grilles plates

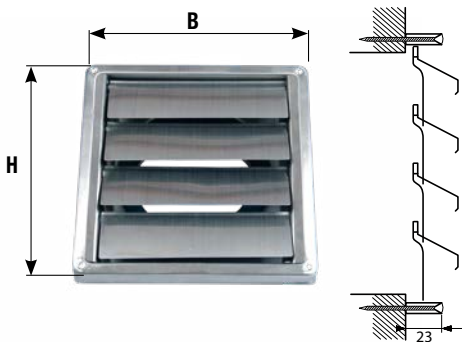


1576.. Grille plate aluminium

| Code | | B | H | Passage libre cm ² | | Dispo. (sem.) |
|--------------|------|-----|-----|-------------------------------|---|---------------|
| 1576 1010 00 | BRUT | 100 | 100 | 16 | 1 | 4 |
| 1576 1510 00 | BRUT | 150 | 100 | 23 | 1 | 4 |
| 1576 1515 00 | BRUT | 150 | 150 | 45 | 1 | 4 |
| 1576 2010 00 | BRUT | 200 | 100 | 35 | 1 | 4 |
| 1576 2020 00 | BRUT | 200 | 200 | 105 | 1 | 4 |
| 1576 2510 00 | BRUT | 250 | 100 | 44 | 1 | 4 |
| 1576 2515 00 | BRUT | 250 | 150 | 88 | 1 | 4 |
| 1576 2520 00 | BRUT | 250 | 200 | 131 | 1 | 4 |
| 1576 3010 00 | BRUT | 300 | 100 | 56 | 1 | 4 |
| 1576 3015 00 | BRUT | 300 | 150 | 113 | 1 | 4 |
| 1576 3020 00 | BRUT | 300 | 200 | 169 | 1 | 4 |

Grille pare-pluie en aluminium.

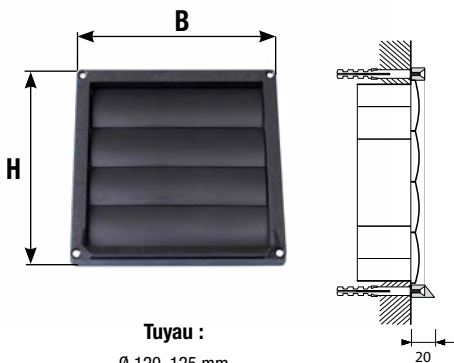
Grilles à lamelles



1592 1.. Grille à lamelles mobiles inox

| Code | | B | H | Passage libre cm ² | Tube | | Dispo. (sem.) |
|--------------|------|-----|-----|-------------------------------|------|---|---------------|
| 1592 1515 10 | INOX | 150 | 150 | 80 | 100 | 1 | 4 |
| 1592 1818 10 | INOX | 180 | 180 | 88 | 125 | 1 | 4 |

Grille à lamelles en inox brossé. Cette grille possède des lamelles mobiles qui s'ouvrent avec la pression d'air. Pourvue d'un ressort en acier permettant un montage facile (fixation avec vis également possible).

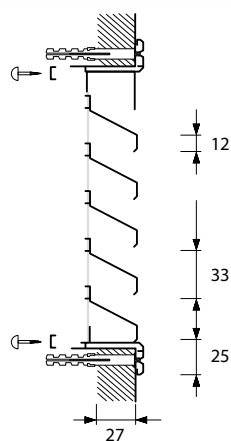
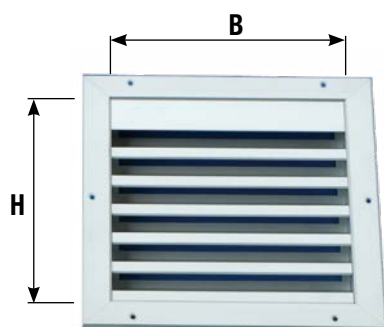


Tuyau :
 Ø 120, 125 mm
 ▯ 110x155 mm

1591 15.. Grille à lamelles mobiles en plastique



| Code | | B | H | Passage libre cm ² | | Dispo. (sem.) |
|--------------|--|-----|-----|-------------------------------|---|---------------|
| 1591 1515 82 | | 155 | 155 | 94 | 1 | 4 |

Grille à lamelles en plastique à appliquer. Cette grille possède des lamelles mobiles qui s'ouvrent avec la pression de l'air. Grille pour l'extérieur, pour entrée et sortie d'air.



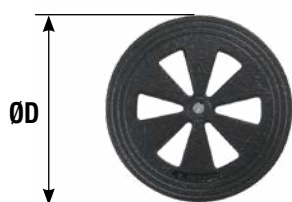
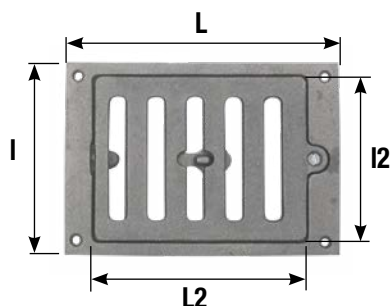
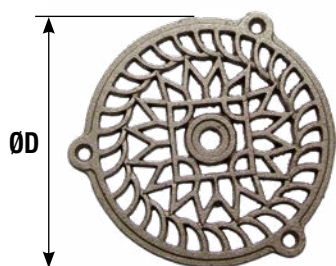
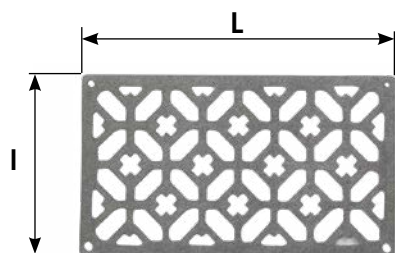
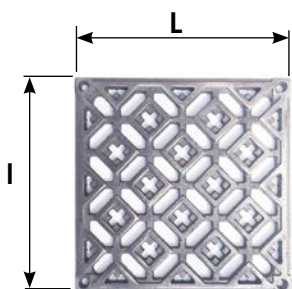
1578..

Grille pare-pluie aluminium avec moustiquaire

| Code |  | B | H | Passage libre cm ² |  | Dispo. (sem.) |
|--------------|---|-----|-----|-------------------------------|---|---------------|
| 1578 2020 31 | ANODISÉ | 200 | 200 | 90 | 1 | 4 |
| 1578 3030 31 | ANODISÉ | 300 | 300 | 247 | 1 | 4 |
| 1578 4020 31 | ANODISÉ | 400 | 200 | 197 | 1 | 4 |
| 1578 4040 31 | ANODISÉ | 400 | 400 | 493 | 1 | 4 |

Jalousie pare-pluie. Cadre équerre et lamelles en alu anodisé avec moustiquaire.
 Utilisation : Les grilles pare-pluie se montent sur les façades des bâtiments, aux ouvertures d'entrée et de sortie d'air. Elles empêchent la pénétration de l'eau de pluie et de la neige pour une vitesse d'air jusqu'à 4m/sec.

Grilles de ventilation fonte



J5073.. Grille d'aération carrée fonte

| Code | | L | l | Fixation | | Dispo. (sem.) |
|---------|------|-----|-----|------------|---|---------------|
| J507341 | BRUT | 150 | 150 | 4 Vis TF 4 | 1 | STOCKÉ |
| J507351 | BRUT | 200 | 200 | 4 Vis TF 4 | 1 | STOCKÉ |

J507.. Grille d'aération rectangulaire fonte

| Code | | L | l | Fixation | | Dispo. (sem.) |
|---------|------|-----|-----|------------|---|---------------|
| J507381 | BRUT | 160 | 100 | 4 Vis TF 4 | 1 | STOCKÉ |
| J507411 | BRUT | 240 | 120 | 4 Vis TF 4 | 1 | STOCKÉ |

| Code | | L | l | Fixation | | Dispo. (sem.) |
|---------|------|-----|-----|------------|---|----------------|
| J507391 | BRUT | 180 | 120 | 4 Vis TF 4 | 1 | Nous consulter |
| J507401 | BRUT | 210 | 120 | 4 Vis TF 4 | 1 | Nous consulter |

J5074.. Grille d'aération ronde fonte à pattes

| Code | | ØD | Fixation | | Dispo. (sem.) |
|---------|------|-----|-----------|---|---------------|
| J507461 | BRUT | 110 | 3 vis 4,5 | 1 | STOCKÉ |
| J507471 | BRUT | 130 | 3 vis 4,5 | 1 | STOCKÉ |
| J507481 | BRUT | 160 | 3 vis 4,5 | 1 | STOCKÉ |

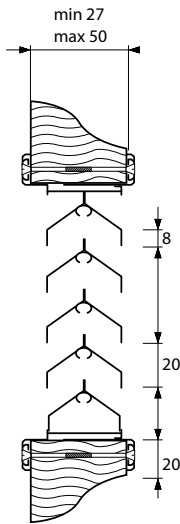
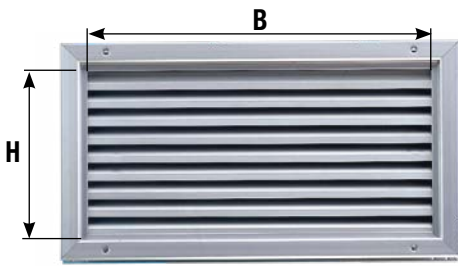
J5073.. Grille d'aération rectangulaire fonte à fermeture réglable

| Code | | L | L2 | l | l2 | Fixation | | Dispo. (sem.) |
|---------|-------|-----|-----|-----|----|------------|----|---------------|
| J507301 | BRUT | 72 | 161 | 175 | 66 | 4 vis TF 4 | 10 | STOCKÉ |
| J507311 | BRUT | 212 | 198 | 103 | 98 | 4 vis TF 5 | 10 | STOCKÉ |
| J507315 | EPOXY | 212 | 198 | 103 | 98 | 4 vis TF 5 | 10 | STOCKÉ |

| Code | | L | L2 | l | l2 | Fixation | | Dispo. (sem.) |
|---------|-------|-----|-----|-----|-----|------------|----|----------------|
| J507309 | BRUT | 174 | 157 | 122 | 113 | 4 vis TF 5 | 10 | 4 |
| J507305 | EPOXY | 72 | 161 | 175 | 66 | 4 vis TF 4 | 10 | Nous consulter |
| J507310 | EPOXY | 174 | 157 | 122 | 113 | 4 vis TF 5 | 10 | Nous consulter |

J5073.. Grille d'aération ronde fonte à fermeture réglable

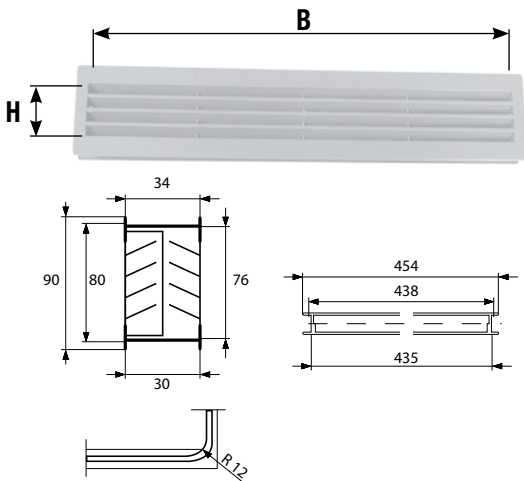
| Code | | ØD | A encastrer | Tarif HT en € | | Dispo. (sem.) |
|---------|------------|-----|-------------|---------------|----|----------------|
| J507320 | BRUT | 150 | 132 | Nous | 10 | Nous consulter |
| J507330 | 9005 - 30% | 150 | 132 | consulter | 10 | Nous consulter |



1600.. Grille de porte aluminium

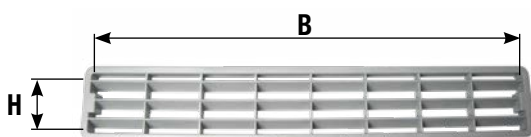
| Code | | B | H | Passage libre cm ² | | Dispo. (sem.) |
|--------------|---------|-----|-----|-------------------------------|---|---------------|
| 1600 4020 31 | ANODISÉ | 400 | 200 | 134 | 1 | 4 |
| 1600 4308 31 | ANODISÉ | 430 | 80 | 42 | 1 | 4 |

Pour portes et cloisons dans locaux techniques, livrée avec contre-cadre et vis de jonction brevetée pour la pose. Muni de lamelles V non-vision.



1570 43.. Grille d'aération pour porte va-et-vient polyéthylène

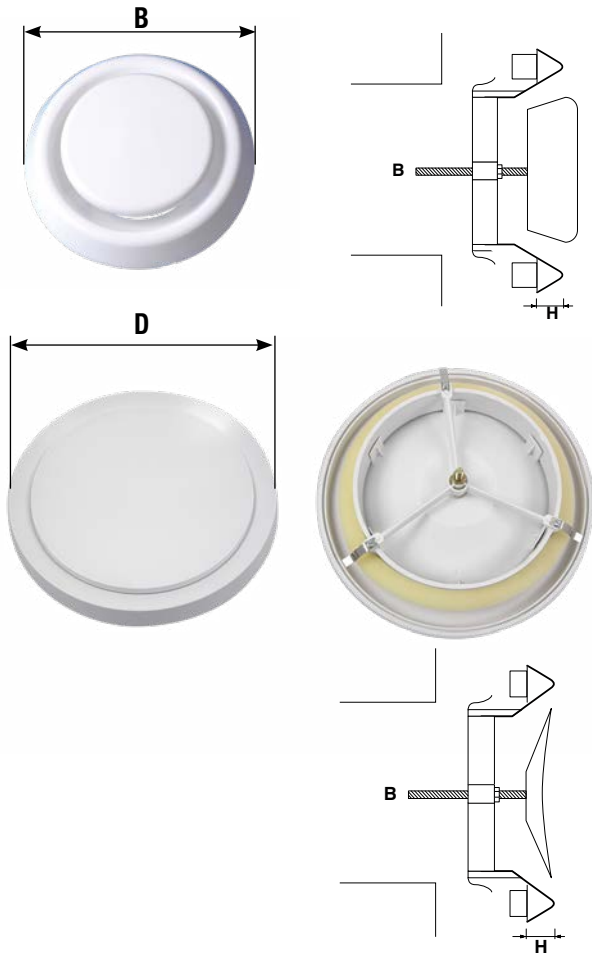
| Code | | B | H | Passage libre cm ² | | Dispo. (sem.) |
|--------------|--|-----|----|-------------------------------|---|---------------|
| 1570 4376 80 | | 434 | 76 | 150 | 1 | 4 |



1573 44.. Grille pour cuisine

| Code | | B | H | Passage libre cm ² | | Dispo. (sem.) |
|--------------|--|-----|----|-------------------------------|---|---------------|
| 1573 4455 80 | | 446 | 55 | 200 | 1 | 4 |
| 1573 4455 82 | | 446 | 55 | 200 | 1 | 4 |

Bouches



1585 0.. Bouche d'extraction d'air en plastique réglable

| Code | | B | D | H | Passage libre cm ² | | Dispo. (sem.) |
|--------------|----------------------|-----|-----|----|-------------------------------|---|---------------|
| 1585 0100 80 | <input type="text"/> | 100 | 152 | 20 | 47 | 1 | 4 |

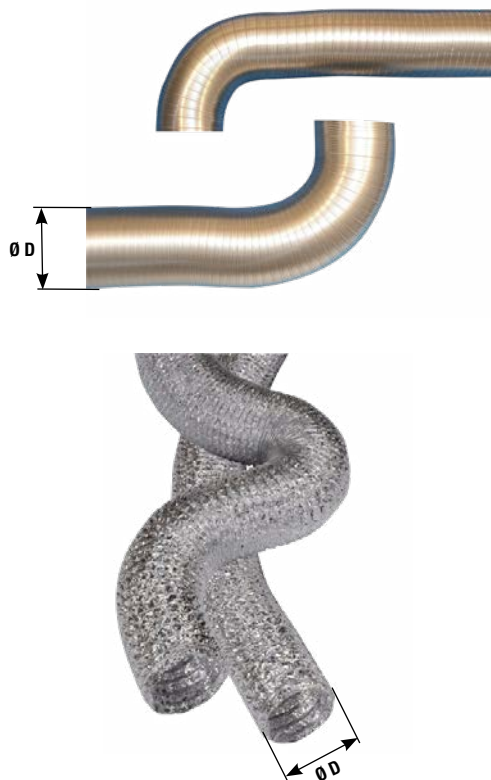
Bouche d'extraction d'air en plastique pour l'aspiration de systèmes de ventilation. La forme aérodynamique du cône peut être réglée à l'aide d'un écrou. Le joint de mousse empêche les saletés au plafond et sur les murs. Montage facile et rapide grâce aux clips en acier. Pour l'intérieur, pour entrée et sortie d'air (systèmes de ventilation mécanique).

1586 0.. Bouche de pulsation d'air en plastique réglable

| Code | | B | D | H | Passage libre cm ² | | Dispo. (sem.) |
|--------------|----------------------|-----|-----|----|-------------------------------|---|---------------|
| 1586 0100 80 | <input type="text"/> | 100 | 148 | 17 | 53 | 1 | 4 |

Bouche d'extraction d'air en plastique pour l'aspiration de systèmes de ventilation. La forme aérodynamique du cône peut être réglée à l'aide d'un écrou. Le joint de mousse empêche les saletés au plafond et sur les murs. Montage facile et rapide grâce aux clips en acier. Pour l'intérieur, pour entrée et sortie d'air (systèmes de ventilation mécanique).

Divers



1593 01.. Tube semi-flexible en aluminium compact

| Code | | Ø D | L | | Dispo. (sem.) |
|--------------|----------------------|-----|----------|---|---------------|
| 1593 0100 00 | <input type="text"/> | 100 | 600-3000 | 1 | 4 |
| 1593 0125 00 | <input type="text"/> | 125 | 600-3000 | 1 | 4 |
| 1593 0150 00 | <input type="text"/> | 150 | 600-3000 | 1 | 4 |

Tuyau aluminium compact, semi-flexible, aluminium haut de gamme. Résistant à la température : jusqu'à 200°C, selon les normes Din 4102. Pour l'entrée et la sortie d'air.

1609 0.. Tuyau flexible aluminium, 5 couches

| Code | | Ø D | L | | Dispo. (sem.) |
|--------------|----------------------|-----|------|---|---------------|
| 1609 0102 00 | <input type="text"/> | 102 | 1000 | 1 | 4 |
| 1609 0127 00 | <input type="text"/> | 127 | 1000 | 1 | 4 |
| 1609 0152 00 | <input type="text"/> | 152 | 1000 | 1 | 4 |

Résistant à la température : jusqu'à 200°C.



1912 60.. Bride de serrage inox

| Code | | ØD | | Dispo. (sem.) | KIT |
|--------------|------|----|-----|---------------|-----|
| 1912 6017 10 | INOX | 60 | 100 | 4 | 100 |



1915.. Réduction aluminium

| Code | | Tube | | Dispo. (sem.) |
|--------------|------|-----------|---|---------------|
| 1915 1012 00 | BRUT | 100 / 125 | 1 | 4 |
| 1915 1215 00 | BRUT | 125 / 150 | 1 | 4 |



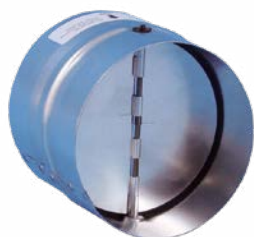
1901.. Réduction composite

| Code | | Tube | | Dispo. (sem.) |
|--------------|----------------------|---------|---|---------------|
| 1901 1012 80 | <input type="text"/> | 100/125 | 1 | 4 |
| 1901 1215 80 | <input type="text"/> | 125/150 | 1 | 4 |



1909 00.. Bande collante aluminium

| Code | | L | | Dispo. (sem.) |
|--------------|------|------|---|---------------|
| 1909 0005 00 | BRUT | 5000 | 1 | 4 |



1608 01.. Clapet anti-retour

| Code | | Tube | | Dispo. (sem.) |
|--------------|---------|------|---|---------------|
| 1608 0100 03 | Z.BLANC | 100 | 1 | 4 |
| 1608 0125 03 | Z.BLANC | 125 | 1 | 4 |
| 1608 0150 03 | Z.BLANC | 150 | 1 | 4 |

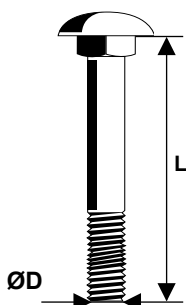


**Visserie et
boulonnerie spécialisées**

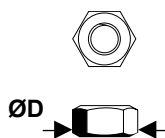


www.torbel.fr

Vis TRCC, écrous



DIN 603/555



DIN 934

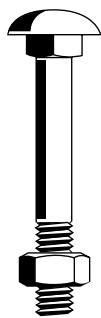
65030.. Vis TRCC Tête Ronde Collet Carré aluminium

| Code | | ØD | L | | Dispo. (sem.) | U |
|------------|------------|-----|----|-----|---------------|---|
| 65030637JG | 9005 - 30% | Ø 6 | 37 | 500 | STOCKÉ | % |
| 65030640JG | 9005 - 30% | Ø 6 | 40 | 500 | STOCKÉ | % |
| 65030645JG | 9005 - 30% | Ø 6 | 45 | 500 | STOCKÉ | % |
| 65030650JG | 9005 - 30% | Ø 6 | 50 | 500 | STOCKÉ | % |
| 65030660JG | 9005 - 30% | Ø 6 | 60 | 500 | STOCKÉ | % |
| 65030740JG | 9005 - 30% | Ø 7 | 40 | 500 | STOCKÉ | % |
| 65030745JG | 9005 - 30% | Ø 7 | 45 | 500 | STOCKÉ | % |
| 65030760JG | 9005 - 30% | Ø 7 | 60 | 500 | STOCKÉ | % |
| 65030745EG | 9005 - 80% | Ø 7 | 45 | 500 | STOCKÉ | % |
| 65030640PG | 9016 - 80% | Ø 6 | 40 | 500 | STOCKÉ | % |
| 65030645PG | 9016 - 80% | Ø 6 | 45 | 500 | STOCKÉ | % |
| 65030740PG | 9016 - 80% | Ø 7 | 40 | 500 | STOCKÉ | % |
| 65030745PG | 9016 - 80% | Ø 7 | 45 | 500 | STOCKÉ | % |

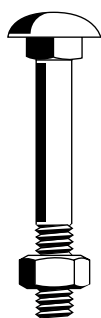
| Code | | ØD | L | | Dispo. (sem.) | U |
|------------|------------|-----|----|-----|----------------|---|
| 65030750JG | 9005 - 30% | Ø 7 | 50 | 500 | 2 | % |
| 65030670EG | 9005 - 80% | Ø 6 | 70 | 500 | Nous consulter | % |
| 65030735EG | 9005 - 80% | Ø 7 | 35 | 500 | 4 | % |
| 65030740EG | 9005 - 80% | Ø 7 | 40 | 500 | 4 | % |
| 65030750EG | 9005 - 80% | Ø 7 | 50 | 500 | 4 | % |
| 65030637PG | 9016 - 80% | Ø 6 | 37 | 500 | 2 | % |
| 65030650PG | 9016 - 80% | Ø 6 | 50 | 500 | 2 | % |
| 65030660PG | 9016 - 80% | Ø 6 | 60 | 500 | 2 | % |
| 65030665PG | 9016 - 80% | Ø 6 | 65 | 500 | 4 | % |

700306.. Ecrou HU aluminium

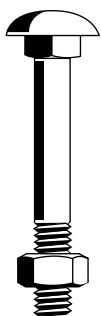
| Code | | ØD | | Dispo. (sem.) | U |
|------------|------------|-----|-----|---------------|---|
| 70030600JG | 9005 - 30% | Ø 6 | 500 | STOCKÉ | % |
| 70030600PG | 9016 - 80% | Ø 6 | 500 | STOCKÉ | % |



DIN 603/555



DIN 603/555



DIN 603/555

620306..

Boulon TRCC Tête Ronde Collet Carré aluminium

| Code | | ØD | L | | Dispo. (sem.) | U |
|------------|------------|-----|----|-----|---------------|---|
| 62030637JE | 9005 - 30% | Ø 6 | 37 | 100 | STOCKÉ | % |
| 62030640JE | 9005 - 30% | Ø 6 | 40 | 100 | STOCKÉ | % |
| 62030645JE | 9005 - 30% | Ø 6 | 45 | 100 | STOCKÉ | % |
| 62030650JE | 9005 - 30% | Ø 6 | 50 | 100 | STOCKÉ | % |
| 62030660JE | 9005 - 30% | Ø 6 | 60 | 100 | STOCKÉ | % |
| 62030645PE | 9016 - 80% | Ø 6 | 45 | 100 | STOCKÉ | % |
| 62030660PE | 9016 - 80% | Ø 6 | 60 | 100 | STOCKÉ | % |

| Code | | ØD | L | | Dispo. (sem.) | U |
|------------|------------|-----|----|-----|---------------|---|
| 62030637EE | 9005 - 80% | Ø 6 | 37 | 100 | 4 | % |
| 62030637PE | 9016 - 80% | Ø 6 | 37 | 100 | 2 | % |
| 62030640PE | 9016 - 80% | Ø 6 | 40 | 100 | 2 | % |
| 62030650PE | 9016 - 80% | Ø 6 | 50 | 100 | 2 | % |

62010..

Boulon TRCC Tête Ronde Collet Carré acier écrou zingué blanc

| Code | | ØD | L | | Dispo. (sem.) | U |
|------------|---------|-----|----|-----|---------------|---|
| 620107701E | Z.BLANC | Ø 7 | 70 | 100 | STOCKÉ | % |

| Code | | ØD | L | | Dispo. (sem.) | U |
|------------|---------|-----|----|-----|---------------|---|
| 620106701F | Z.BLANC | Ø 6 | 70 | 200 | 4 | % |

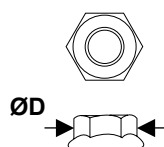
62010..

Boulon TRCC Tête Ronde Collet Carré acier écrou zingué noir

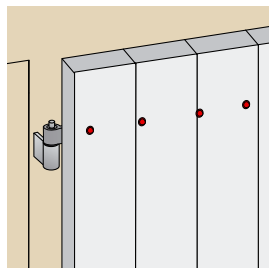
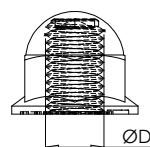
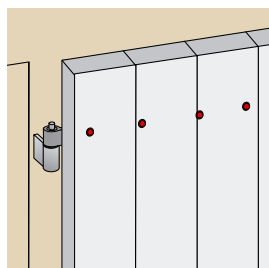
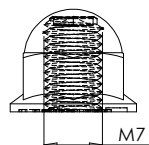
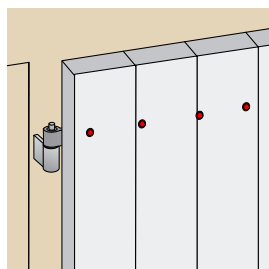
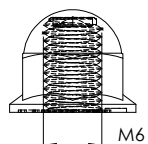
| Code | | ØD | L | | Dispo. (sem.) | U |
|------------|--------|-----|----|-----|---------------|---|
| 620107403F | Z.NOIR | Ø 7 | 40 | 200 | STOCKÉ | % |
| 620107503F | Z.NOIR | Ø 7 | 50 | 200 | STOCKÉ | % |
| 620107703E | Z.NOIR | Ø 7 | 70 | 100 | STOCKÉ | % |
| 620108703F | Z.NOIR | Ø 8 | 70 | 200 | STOCKÉ | % |

| Code | | ØD | L | | Dispo. (sem.) | U |
|------------|--------|-----|----|-----|---------------|---|
| 620106453F | Z.NOIR | Ø 6 | 45 | 200 | 4 | % |
| 620106503F | Z.NOIR | Ø 6 | 50 | 200 | 4 | % |
| 620106603F | Z.NOIR | Ø 6 | 60 | 200 | 4 | % |
| 620107603E | Z.NOIR | Ø 7 | 60 | 100 | 4 | % |
| 620108503E | Z.NOIR | Ø 8 | 50 | 100 | 4 | % |
| 620108603E | Z.NOIR | Ø 8 | 60 | 100 | 4 | % |

Ecrous



DIN 6923



706307.. Ecrou à embase aluminium

| Code | Color | ØD | Dispo. (sem.) | U |
|------------|------------|-----|---------------|----------|
| 70630700EV | 9005 - 80% | Ø 7 | 1 | STOCKÉ % |

| Code | Color | ØD | Dispo. (sem.) | U |
|------------|------------|-----|---------------|-----|
| 70630700PG | 9016 - 80% | Ø 7 | 500 | 4 % |

735906.. Ecrou borgne composite M6

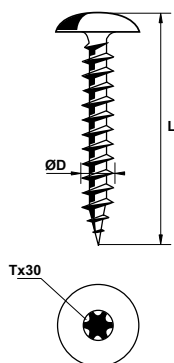
| Code | Color | ØD | Dispo. (sem.) | U |
|------------|-------|----|---------------|----------|
| 735906006G | Black | M6 | 500 | STOCKÉ % |
| 73590600CG | White | M6 | 500 | STOCKÉ % |

735907.. Ecrou borgne composite M7

| Code | Color | ØD | Dispo. (sem.) | U |
|------------|-------|----|---------------|----------|
| 735907006G | Black | M7 | 500 | STOCKÉ % |
| 73590700CG | White | M7 | 500 | STOCKÉ % |

73530.. Ecrou borgne aluminium

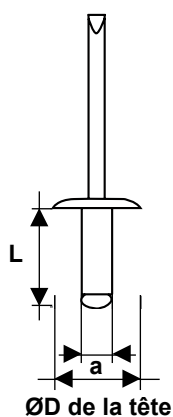
| Code | Color | ØD | Dispo. (sem.) | U |
|------------|------------|----|---------------|----------|
| 73530600JG | 9005 - 30% | M6 | 500 | STOCKÉ % |
| 73530600PG | 9016 - 80% | M6 | 500 | STOCKÉ % |
| 73530600QG | 9016 - 30% | M6 | 500 | STOCKÉ % |
| 73530700JG | 9005 - 30% | M7 | 500 | STOCKÉ % |



08720.. Vis penture RL Torx inox A2

| Code | | ØD | L | | Dispo. (sem.) | U |
|------------|------------|-----|----|-----|---------------|---|
| 087206300G | BRUT | Ø 6 | 30 | 100 | STOCKÉ | % |
| 087206450E | BRUT | Ø 6 | 45 | 100 | STOCKÉ | % |
| 087206500E | BRUT | Ø 6 | 50 | 100 | STOCKÉ | % |
| 087207300E | BRUT | Ø 7 | 30 | 100 | STOCKÉ | % |
| 087207500E | BRUT | Ø 7 | 50 | 100 | STOCKÉ | % |
| 08720645JV | 9005 - 30% | Ø 6 | 45 | 1 | STOCKÉ | % |
| 08720750JF | 9005 - 30% | Ø 7 | 50 | 500 | STOCKÉ | % |
| 08720630EG | 9005 - 80% | Ø 6 | 30 | 500 | STOCKÉ | % |
| 08720645EG | 9005 - 80% | Ø 6 | 45 | 500 | STOCKÉ | % |
| 08720730EG | 9005 - 80% | Ø 7 | 30 | 500 | STOCKÉ | % |
| 08720750EG | 9005 - 80% | Ø 7 | 50 | 500 | STOCKÉ | % |
| 08720645PG | 9016 - 80% | Ø 6 | 45 | 500 | STOCKÉ | % |
| 08720650PG | 9016 - 80% | Ø 6 | 50 | 500 | STOCKÉ | % |
| 08720750PG | 9016 - 80% | Ø 7 | 50 | 500 | STOCKÉ | % |

| Code | | ØD | L | | Dispo. (sem.) | U |
|------------|------------|-----|----|-----|----------------|---|
| 08720625EG | 9005 - 80% | Ø 6 | 25 | 500 | 2 | % |
| 08720635EG | 9005 - 80% | Ø 6 | 35 | 500 | 4 | % |
| 08720650EG | 9005 - 80% | Ø 6 | 50 | 500 | 2 | % |
| 08720625PG | 9016 - 80% | Ø 6 | 25 | 500 | 2 | % |
| 08720635PG | 9016 - 80% | Ø 6 | 35 | 500 | 4 | % |
| 08720730PG | 9016 - 80% | Ø 7 | 30 | 500 | Nous consulter | % |



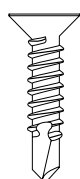
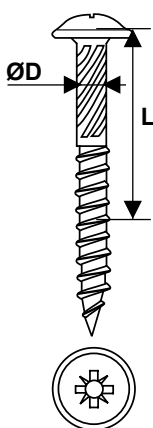
8803.. Rivet aluminium / Tige inox

| Code | | ØD | a x L | | Dispo. (sem.) | U |
|------------|------------|------|--------|------|---------------|---|
| 88034814EH | 9005 - 80% | Ø 9 | 4,8x14 | 1000 | STOCKÉ | % |
| 88034816EH | 9005 - 80% | Ø 9 | 4,8x16 | 1000 | STOCKÉ | % |
| 88034824EH | 9005 - 80% | Ø 9 | 4,8x24 | 1000 | STOCKÉ | % |
| 88066415EH | 9005 - 80% | Ø 12 | 6,4x15 | 1000 | STOCKÉ | % |
| 88036420EH | 9005 - 80% | Ø 12 | 6,4x20 | 1000 | STOCKÉ | % |
| 88036420PV | 9016 - 80% | Ø 12 | 6,4x20 | 1000 | STOCKÉ | % |
| 88034824PH | 9016 - 80% | Ø 9 | 4,8x24 | 1000 | STOCKÉ | % |

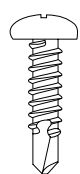
| Code | | ØD | a x L | | Dispo. (sem.) | U |
|------------|------------|-----|--------|------|----------------|---|
| 88034816PH | 9016 - 80% | Ø 9 | 4,8x16 | 1000 | Nous consulter | % |

Pour assemblage (CROISILLON®, équerre aluminium réglable TORBEL®).
Pour fixation (équerre aluminium TORBEL®).

Vis florale



DIN 7504



DIN 7504

09520.. Forale TRL «Z» inox A2

| Code | | ØD | L | | Dispo. (sem.) | U |
|------------|------------|-----|----|-----|---------------|---|
| 095205400V | BRUT | Ø 5 | 40 | 500 | STOCKÉ | % |
| 09520540JG | 9005 - 30% | Ø 5 | 40 | 500 | STOCKÉ | % |
| 09520540PG | 9016 - 80% | Ø 5 | 40 | 500 | STOCKÉ | % |

| Code | | ØD | L | | Dispo. (sem.) | U |
|------------|------------|-----|----|-----|---------------|---|
| 095205500V | BRUT | Ø 5 | 50 | 500 | 4 | % |
| 09520645EE | 9005 - 80% | Ø 6 | 45 | 100 | 2 | % |
| 09520540PE | 9016 - 80% | Ø 5 | 40 | 100 | 2 | % |

060204.. Vis aggro TF «Z» inox A2

| Code | | ØD | L | | Dispo. (sem.) | U |
|------------|------------|-----|----|-----|---------------|---|
| 060204200F | BRUT | Ø 4 | 20 | 200 | STOCKÉ | % |
| 060204400F | BRUT | Ø 4 | 40 | 200 | STOCKÉ | % |
| 06020420EG | 9005 - 80% | Ø 4 | 20 | 200 | STOCKÉ | % |
| 06020420PG | 9016 - 80% | Ø 4 | 20 | 500 | STOCKÉ | % |

| Code | | ØD | L | | Dispo. (sem.) | U |
|------------|------------|-----|----|-----|---------------|---|
| 06020420JE | 9005 - 30% | Ø 4 | 20 | 150 | 2 | % |
| 06020420EE | 9005 - 80% | Ø 4 | 20 | 150 | 4 | % |
| 06020435EG | 9005 - 80% | Ø 4 | 35 | 500 | 4 | % |
| 06020420PE | 9016 - 80% | Ø 4 | 20 | 150 | 4 | % |
| 06020435PG | 9016 - 80% | Ø 4 | 35 | 500 | 2 | % |

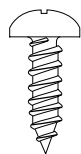
875239.. Vis tôle auto-perceuse F «Z» inox A2

| Code | | ØD | L | | Dispo. (sem.) | U |
|------------|------------|-------|----|-----|---------------|---|
| 875239190F | BRUT | Ø 3,9 | 19 | 200 | STOCKÉ | % |
| 875239250F | BRUT | Ø 3,9 | 25 | 200 | STOCKÉ | % |
| 87523919EG | 9005 - 80% | Ø 3,9 | 19 | 500 | STOCKÉ | % |
| 87523925EG | 9005 - 80% | Ø 3,9 | 25 | 500 | STOCKÉ | % |

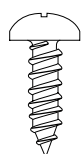
873239.. Vis tôle auto-perceuse CBL cylindrique bombée large «Pozzi» inox A2

| Code | | ØD | L | | Dispo. (sem.) | U |
|------------|------|-------|----|-----|---------------|---|
| 873239190F | BRUT | Ø 3,9 | 19 | 200 | STOCKÉ | % |

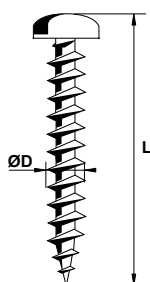
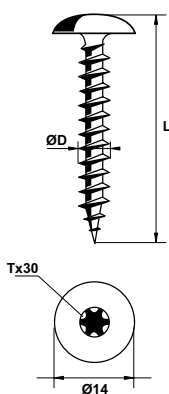
| Code | | ØD | L | | Dispo. (sem.) | U |
|------------|------------|-------|----|------|---------------|---|
| 87323919JV | 9005 - 30% | Ø 3,9 | 19 | 1 | 2 | % |
| 87323919PH | 9016 - 80% | Ø 3,9 | 19 | 1000 | 4 | % |



DIN 7981



DIN 7504



87924.. Vis tôle CBL «Z» inox A2

| Code | | ØD | L | | Dispo. (sem.) | U |
|------------|------|-------|----|-----|---------------|---|
| 879242130F | BRUT | Ø 4,2 | 13 | 200 | STOCKÉ | % |
| 879248250F | BRUT | Ø 4,8 | 25 | 200 | STOCKÉ | % |
| 879248380F | BRUT | Ø 4,8 | 38 | 200 | STOCKÉ | % |

87934.. Vis tôle CBL «Z» aluminium

| Code | | ØD | L | | Dispo. (sem.) | U |
|------------|----------|-------|----|-----|---------------|---|
| 879348190G | INCOLORE | Ø 4,8 | 19 | 500 | STOCKÉ | % |

08710.. Vis penture RL «X» acier zingué

| Code | | ØD | L | | Dispo. (sem.) | U |
|------------|--------|-----|----|-----|---------------|---|
| 087106253G | Z.NOIR | Ø 6 | 25 | 500 | STOCKÉ | % |
| 087106303G | Z.NOIR | Ø 6 | 30 | 500 | STOCKÉ | % |
| 087106403G | Z.NOIR | Ø 6 | 40 | 500 | STOCKÉ | % |

| Code | | ØD | L | | Dispo. (sem.) | U |
|------------|--------|-----|----|-----|---------------|---|
| 087106353G | Z.NOIR | Ø 6 | 35 | 500 | 2 | % |

0701.. Vis agglo CB «pozi» zingué blanc



| Code | | ØD | L | | Dispo. (sem.) | U |
|------------|---------|-------|----|------|---------------|---|
| 070135121G | Z.BLANC | Ø 3,5 | 12 | 500 | 4 | % |
| 070135201G | Z.BLANC | Ø 3,5 | 20 | 1000 | 4 | % |
| 070104301F | Z.BLANC | Ø 4 | 30 | 200 | 4 | % |

Vis aggro, tirefond





DIN 571

0601.. Vis aggro TFZ zingué noir

| Code |  | ØD | L |  | Dispo. (sem.) | U |
|------------|--|-------|----|---|---------------|---|
| 060104203G | Z.NOIR | Ø 4 | 20 | 500 | 2 | % |
| 060104303G | Z.NOIR | Ø 4 | 30 | 500 | 4 | % |
| 060145353G | Z.NOIR | Ø 4,5 | 35 | 500 | 4 | % |

6001.. Tirefond à visser zingué blanc

| Code |  | ØD | L |  | Dispo. (sem.) | U |
|------------|--|------|-----|---|---------------|---|
| 600106301F | Z.BLANC | Ø 6 | 30 | 200 | STOCKÉ | % |
| 600110161D | Z.BLANC | Ø 10 | 160 | 50 | STOCKÉ | % |
| 600110181D | Z.BLANC | Ø 10 | 180 | 120 | STOCKÉ | % |

| Code |  | ØD | L |  | Dispo. (sem.) | U |
|------------|--|------|-----|---|---------------|---|
| 600112251C | Z.BLANC | Ø 12 | 250 | 25 | 4 | % |

Vis, écrous



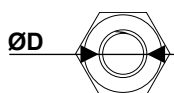
540106.. Vis poêlier TRL Tête Ronde Large acier zingué blanc

| Code |  | ØD | L |  | Dispo. (sem.) | U |
|------------|---|-----|----|---|---------------|---|
| 540106121F | Z.BLANC | Ø 6 | 12 | 200 | STOCKÉ | % |



7301.. Ecrou à griffes acier zingué blanc

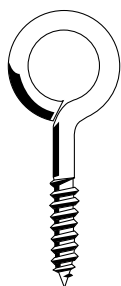
| Code |  | ØD |  | Dispo. (sem.) | U |
|------------|--|------|--|---------------|---|
| 730104001G | Z.BLANC | Ø 4 | 600 | STOCKÉ | % |
| 730105001G | Z.BLANC | Ø 5 | 600 | STOCKÉ | % |
| 730106001G | Z.BLANC | Ø 6 | 600 | STOCKÉ | % |
| 730108001F | Z.BLANC | Ø 8 | 200 | STOCKÉ | % |
| 730110001F | Z.BLANC | Ø 10 | 200 | STOCKÉ | % |



700110.. Ecrou HU acier zingué blanc

| Code |  | ØD |  | Dispo. (sem.) | U |
|------------|---|------|---|---------------|---|
| 700110001D | Z.BLANC | Ø 10 | 50 | STOCKÉ | % |

Pitonnerie bois



BFE 25609



1051.. Piton vis bois acier zingué blanc

| Code | | ØD | L | | Dispo. (sem.) | U |
|------------|---------|-----|----|-----|---------------|---|
| 105104301E | Z.BLANC | Ø 4 | 30 | 100 | STOCKÉ | % |
| 105105401E | Z.BLANC | Ø 5 | 40 | 100 | STOCKÉ | % |
| 105105501E | Z.BLANC | Ø 5 | 50 | 100 | STOCKÉ | % |
| 105106501E | Z.BLANC | Ø 6 | 50 | 100 | STOCKÉ | % |
| 105106601E | Z.BLANC | Ø 6 | 60 | 100 | STOCKÉ | % |

| Code | | ØD | L | | Dispo. (sem.) | U |
|------------|---------|-------|-----|-----|---------------|---|
| 105122081F | Z.BLANC | Ø 2,2 | 8 | 200 | 4 | % |
| 105125101F | Z.BLANC | Ø 2,5 | 10 | 200 | 4 | % |
| 105125121F | Z.BLANC | Ø 2,5 | 12 | 200 | 4 | % |
| 105125161F | Z.BLANC | Ø 2,5 | 16 | 200 | 4 | % |
| 105103121F | Z.BLANC | Ø 3 | 12 | 200 | 4 | % |
| 105103161F | Z.BLANC | Ø 3 | 16 | 200 | 4 | % |
| 105103201F | Z.BLANC | Ø 3 | 20 | 200 | 4 | % |
| 105103251F | Z.BLANC | Ø 3 | 25 | 200 | 4 | % |
| 105135161F | Z.BLANC | Ø 3,5 | 16 | 200 | 4 | % |
| 105135201F | Z.BLANC | Ø 3,5 | 20 | 200 | 4 | % |
| 105135251F | Z.BLANC | Ø 3,5 | 25 | 200 | 4 | % |
| 105104201F | Z.BLANC | Ø 4 | 20 | 200 | 4 | % |
| 105104251F | Z.BLANC | Ø 4 | 25 | 200 | 4 | % |
| 105145251E | Z.BLANC | Ø 4,5 | 25 | 100 | 4 | % |
| 105145301E | Z.BLANC | Ø 4,5 | 30 | 100 | 4 | % |
| 105145351E | Z.BLANC | Ø 4,5 | 35 | 100 | 4 | % |
| 105105301E | Z.BLANC | Ø 5 | 30 | 100 | 4 | % |
| 105105351E | Z.BLANC | Ø 5 | 35 | 100 | 4 | % |
| 105106401E | Z.BLANC | Ø 6 | 40 | 100 | 4 | % |
| 105107501E | Z.BLANC | Ø 7 | 50 | 100 | 4 | % |
| 105107801E | Z.BLANC | Ø 7 | 80 | 100 | 2 | % |
| 105171201D | Z.BLANC | Ø 7 | 120 | 50 | 4 | % |

110125.. Piton tige courte acier zingué blanc

| Code | | ØD | L | | Dispo. (sem.) | U |
|------------|---------|-------|---|-----|---------------|---|
| 110125801F | Z.BLANC | Ø 2,5 | 8 | 200 | 4 | % |



BFE 25610



DIN 1158

NFE 25611

1351.. Crochet d'armoire acier zingué blanc

| Code | | ØD | L | | Dispo. (sem.) | U |
|------------|---------|-----|----|-----|---------------|---|
| 135104301E | Z.BLANC | Ø 4 | 30 | 100 | STOCKÉ | % |
| 135106501E | Z.BLANC | Ø 6 | 50 | 100 | STOCKÉ | % |

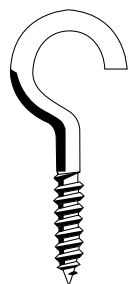
| Code | | ØD | L | | Dispo. (sem.) | U |
|------------|---------|-------|----|-----|---------------|---|
| 135125101F | Z.BLANC | Ø 2,5 | 10 | 200 | 4 | % |
| 135103161F | Z.BLANC | Ø 3 | 16 | 200 | 4 | % |
| 135103201F | Z.BLANC | Ø 3 | 20 | 200 | 4 | % |
| 135103251F | Z.BLANC | Ø 3 | 25 | 200 | 4 | % |
| 135135201F | Z.BLANC | Ø 3,5 | 20 | 200 | 4 | % |
| 135135251F | Z.BLANC | Ø 3,5 | 25 | 200 | 4 | % |
| 135104251E | Z.BLANC | Ø 4 | 25 | 100 | 4 | % |
| 135145301E | Z.BLANC | Ø 4,5 | 30 | 100 | 4 | % |
| 135145351E | Z.BLANC | Ø 4,5 | 35 | 100 | 4 | % |
| 135105301E | Z.BLANC | Ø 5 | 30 | 100 | 4 | % |
| 135105351E | Z.BLANC | Ø 5 | 35 | 100 | 4 | % |
| 135105401E | Z.BLANC | Ø 5 | 40 | 100 | 4 | % |
| 135105501E | Z.BLANC | Ø 5 | 50 | 100 | 4 | % |
| 135106401E | Z.BLANC | Ø 6 | 40 | 100 | 4 | % |
| 135106601E | Z.BLANC | Ø 6 | 60 | 100 | 4 | % |

1451.. Gond à vis bois acier zingué blanc

| Code | | ØD | L | | Dispo. (sem.) | U |
|------------|---------|-------|----|-----|---------------|---|
| 145103301F | Z.BLANC | Ø 3 | 30 | 200 | STOCKÉ | % |
| 145135351F | Z.BLANC | Ø 3,5 | 35 | 200 | STOCKÉ | % |
| 145104401F | Z.BLANC | Ø 4 | 40 | 200 | STOCKÉ | % |
| 145145501E | Z.BLANC | Ø 4,5 | 50 | 100 | STOCKÉ | % |
| 145105601E | Z.BLANC | Ø 5 | 60 | 100 | STOCKÉ | % |

| Code | | ØD | L | | Dispo. (sem.) | U |
|------------|---------|-------|-----|-----|---------------|---|
| 145125201F | Z.BLANC | Ø 2,5 | 20 | 200 | 4 | % |
| 145125251F | Z.BLANC | Ø 2,5 | 25 | 200 | 4 | % |
| 145125301F | Z.BLANC | Ø 2,5 | 30 | 200 | 4 | % |
| 145103251F | Z.BLANC | Ø 3 | 25 | 200 | 4 | % |
| 145103351F | Z.BLANC | Ø 3 | 35 | 200 | 4 | % |
| 145103401F | Z.BLANC | Ø 3 | 40 | 200 | 4 | % |
| 145135301F | Z.BLANC | Ø 3,5 | 30 | 200 | 4 | % |
| 145135401F | Z.BLANC | Ø 3,5 | 40 | 200 | 4 | % |
| 145104301F | Z.BLANC | Ø 4 | 30 | 200 | 4 | % |
| 145104501E | Z.BLANC | Ø 4 | 50 | 100 | 4 | % |
| 145145451E | Z.BLANC | Ø 4,5 | 45 | 100 | 4 | % |
| 145105501E | Z.BLANC | Ø 5 | 50 | 100 | 4 | % |
| 145105701E | Z.BLANC | Ø 5 | 70 | 100 | 4 | % |
| 145105801E | Z.BLANC | Ø 5 | 80 | 100 | 4 | % |
| 145106601E | Z.BLANC | Ø 6 | 60 | 100 | 4 | % |
| 145106801E | Z.BLANC | Ø 6 | 80 | 100 | 4 | % |
| 145161001E | Z.BLANC | Ø 6 | 100 | 100 | 4 | % |

Pitonnerie bois



NFE 25610

1351..

Crochet d'armoire vis bois
acier rilsanisé blanc

| Code | | ØD | L | | Dispo. (sem.) | U |
|------------|--|--------|----|-----|---------------|---|
| 13512251CF | | Ø 2,25 | 10 | 200 | 4 | % |
| 13510350CF | | Ø 3 | 50 | 200 | 4 | % |
| 13513520CF | | Ø 3,5 | 20 | 200 | 4 | % |
| 13513530CE | | Ø 3,5 | 30 | 100 | 4 | % |
| 13510430CE | | Ø 4 | 30 | 100 | 4 | % |
| 13510435CE | | Ø 4 | 35 | 100 | 4 | % |
| 13514535CE | | Ø 4,5 | 35 | 100 | 4 | % |
| 13510540CE | | Ø 5 | 40 | 100 | 4 | % |

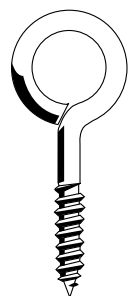


NFE 25611

1451..

Gond vis bois acier rilsanisé blanc

| Code | | ØD | L | | Dispo. (sem.) | U |
|------------|--|-------|----|-----|---------------|---|
| 14512525CF | | Ø 2,5 | 25 | 200 | 4 | % |
| 14510330CF | | Ø 3 | 30 | 200 | 4 | % |
| 14513540CF | | Ø 3,5 | 40 | 200 | 4 | % |
| 14510450CE | | Ø 4 | 50 | 100 | 4 | % |
| 14510550CE | | Ø 5 | 50 | 100 | 4 | % |
| 14510570CE | | Ø 5 | 70 | 100 | 4 | % |

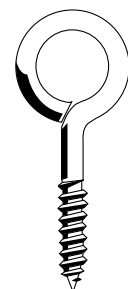


NFE 25609

1052..

Piton vis bois inox

| Code | | ØD | L | | Dispo. (sem.) | U |
|------------|------|-----|----|-----|---------------|---|
| 105204250F | INOX | Ø 4 | 25 | 200 | 4 | % |
| 105205400E | INOX | Ø 5 | 40 | 100 | 4 | % |
| 105206600E | INOX | Ø 6 | 60 | 100 | 4 | % |



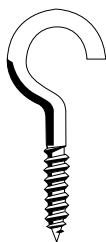
NFE 25610

1054..

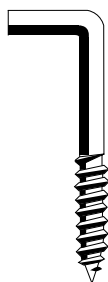
Piton vis bois laiton

| Code | | ØD | L | | Dispo. (sem.) | U |
|------------|--------|-------|----|-----|---------------|---|
| 105422100F | LAITON | Ø 2,2 | 10 | 200 | 4 | % |
| 105425120F | LAITON | Ø 2,5 | 12 | 200 | 4 | % |
| 105425100F | LAITON | Ø 2,5 | 10 | 200 | 4 | % |
| 105403160F | LAITON | Ø 3 | 16 | 200 | 4 | % |
| 105403200F | LAITON | Ø 3 | 20 | 200 | 4 | % |
| 105435200F | LAITON | Ø 3,5 | 20 | 200 | 4 | % |
| 105404300E | LAITON | Ø 4 | 30 | 200 | 4 | % |

Pitonnerie bois

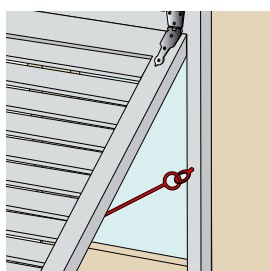
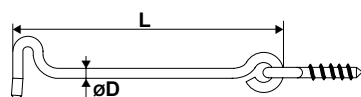
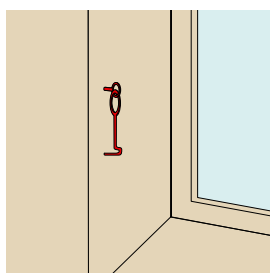
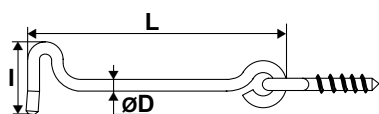


NFE 25610



NFE 25610

Crochets



13540.. Crochet d'armoire vis bois laiton

| Code | | ØD | L | | Dispo. (sem.) | U |
|------------|--------|-----|----|-----|---------------|---|
| 135403160F | LAITON | Ø 3 | 16 | 200 | 4 | % |
| 135403200F | LAITON | Ø 3 | 20 | 200 | 2 | % |
| 135404300E | LAITON | Ø 4 | 30 | 100 | 4 | % |
| 135405400E | LAITON | Ø 5 | 40 | 100 | 4 | % |

14540.. Gond vis bois laiton

| Code | | ØD | L | | Dispo. (sem.) | U |
|------------|--------|-------|----|-----|---------------|---|
| 145425250F | LAITON | Ø 2,5 | 25 | 200 | 2 | % |
| 145403250F | LAITON | Ø 3 | 25 | 200 | 4 | % |
| 145403300F | LAITON | Ø 3 | 30 | 200 | 2 | % |
| 145435300F | LAITON | Ø 3,5 | 30 | 200 | 2 | % |
| 145435400F | LAITON | Ø 3,5 | 40 | 200 | 2 | % |
| 145404500E | LAITON | Ø 4 | 50 | 100 | 4 | % |
| 145405500E | LAITON | Ø 5 | 50 | 100 | 4 | % |

924J.. Crochet de contrevent + piton acier zingué blanc

| Code | | L | l | ØD | | Dispo. (sem.) |
|-----------|---------|-----|------|----|----|---------------|
| 924J60141 | Z.BLANC | 140 | 30,0 | Ø6 | 25 | STOCKÉ |
| 924J60161 | Z.BLANC | 160 | 30,0 | Ø6 | 25 | STOCKÉ |
| 924J60201 | Z.BLANC | 200 | 30,0 | Ø6 | 25 | STOCKÉ |
| 924J60251 | Z.BLANC | 250 | 40,0 | Ø7 | 2 | STOCKÉ |
| 924J80401 | Z.BLANC | 400 | 40,0 | Ø8 | 2 | STOCKÉ |

| Code | | L | l | ØD | | Dispo. (sem.) |
|-----------|---------|-----|------|----|----|---------------|
| 924J40061 | Z.BLANC | 60 | 30,0 | Ø4 | 50 | 4 |
| 924J40081 | Z.BLANC | 80 | 30,0 | Ø4 | 50 | 4 |
| 9244101 | Z.BLANC | 100 | 30,0 | Ø5 | 25 | 4 |
| 924J50121 | Z.BLANC | 120 | 30,0 | Ø5 | 25 | 4 |
| 924J80301 | Z.BLANC | 300 | 40,0 | Ø8 | 2 | 4 |
| 924J80501 | Z.BLANC | 500 | 40,0 | Ø8 | 2 | 4 |

S9026.. Crochet de contrevent + piton inox

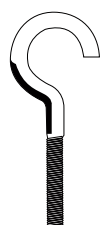
| Code | | L | ØD | | Dispo. (sem.) |
|---------|--------|-----|------|---|---------------|
| S902650 | 304L B | 50 | Ø3,5 | 1 | STOCKÉ |
| S902660 | 304L B | 60 | Ø4 | 1 | STOCKÉ |
| S902610 | 304L B | 100 | Ø4,5 | 1 | STOCKÉ |
| S902616 | 304L B | 160 | Ø5 | 1 | STOCKÉ |

Pitonnerie métaux



20510.. Piton vis métaux acier zingué blanc

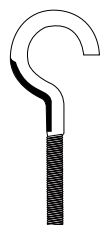
| Code | | ØD | L | | Dispo. (sem.) | U |
|------------|---------|-----|----|-----|---------------|---|
| 205105401F | Z.BLANC | Ø 5 | 40 | 200 | 4 | % |
| 205106351F | Z.BLANC | Ø 6 | 35 | 200 | 4 | % |
| 205106601D | Z.BLANC | Ø 6 | 60 | 50 | 4 | % |
| 250108601D | Z.BLANC | Ø 8 | 60 | 50 | 4 | % |



20610.. Piton vis métaux à collerette acier zingué blanc

| Code | | ØD | L | | Dispo. (sem.) | U |
|------------|---------|-----|----|-----|---------------|---|
| 206106701V | Z.BLANC | Ø 6 | 70 | 400 | STOCKÉ | % |

| Code | | ØD | L | | Dispo. (sem.) | U |
|------------|---------|-----|----|-----|---------------|---|
| 206104351E | Z.BLANC | Ø 4 | 35 | 100 | 4 | % |
| 206105401E | Z.BLANC | Ø 5 | 40 | 100 | 4 | % |
| 206106401E | Z.BLANC | Ø 6 | 40 | 100 | 4 | % |



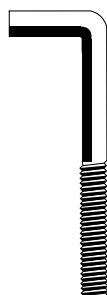
235105.. Crochet vis métaux acier zingué

| Code | | ØD | L | | Dispo. (sem.) | U |
|------------|---------|-----|----|-----|---------------|---|
| 235105401F | Z.BLANC | Ø 5 | 40 | 200 | 4 | % |



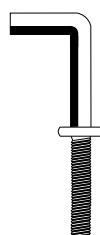
236105.. Crochet vis métaux à collerette acier zingué blanc

| Code | | ØD | L | | Dispo. (sem.) | U |
|------------|---------|-----|----|-----|---------------|---|
| 236105401E | Z.BLANC | Ø 5 | 40 | 100 | 2 | % |
| 236106401E | Z.BLANC | Ø 6 | 40 | 100 | 2 | % |



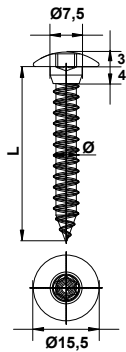
245105.. Gond vis métaux acier zingué blanc

| Code | | ØD | L | | Dispo. (sem.) | U |
|------------|---------|-----|----|-----|---------------|---|
| 245105401E | Z.BLANC | Ø 5 | 40 | 100 | 4 | % |



24610.. Gond vis métaux à collerette acier zingué blanc

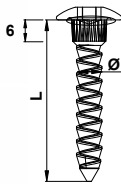
| Code | | ØD | L | | Dispo. (sem.) | U |
|------------|---------|-----|----|-----|---------------|---|
| 246104401E | Z.BLANC | Ø 4 | 40 | 100 | 4 | % |
| 246104551E | Z.BLANC | Ø 4 | 55 | 100 | 4 | % |
| 246106401E | Z.BLANC | Ø 6 | 40 | 100 | 4 | % |



089106.. Plurifix vis bois empreinte Torx 30

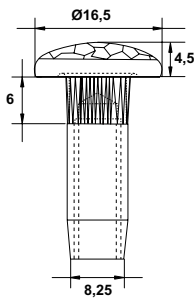
| Code | Color | ØD | L | Icon | Dispo. (sem.) | U |
|------------|--------|-----|----|------|---------------|---|
| 089106503G | Z.NOIR | Ø 6 | 50 | 250 | STOCKÉ | % |

| Code | Color | ØD | L | Icon | Dispo. (sem.) | U |
|------------|--------|-----|----|------|----------------|---|
| 089106253G | Z.NOIR | Ø 6 | 25 | 500 | Nous consulter | % |



088106.. Plurifix vis à planter

| Code | Color | ØD | L | Icon | Dispo. (sem.) | U |
|------------|--------|-----|----|------|---------------|---|
| 088106393G | Z.NOIR | Ø 6 | 39 | 500 | STOCKÉ | % |



736106.. Douille TRL martelée M6x23/15 acier

| Code | Color | ØD | L | Icon | Dispo. (sem.) | U |
|------------|------------|-----|-------|------|---------------|---|
| 736106233I | 9005 - 30% | Ø 6 | 23/15 | 1500 | STOCKÉ | % |

736306.. Douille TRL martelée M6x28/15 aluminium

| Code | Color | ØD | L | Icon | Dispo. (sem.) | U |
|------------|------------|-----|-------|------|---------------|---|
| 73630623EI | 9005 - 65% | Ø 6 | 28/15 | 1500 | 4 | % |
| 73630623PV | 9010 - 30% | Ø 6 | 28/15 | 1 | 4 | % |