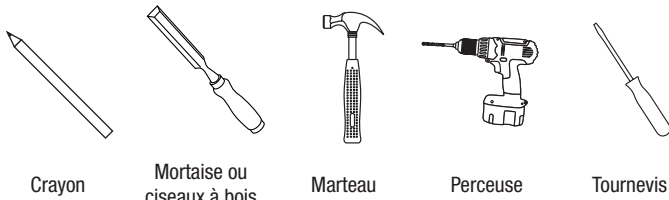




NOTICE DE POSE

Paumelles bois

OUTILLAGE



Crayon

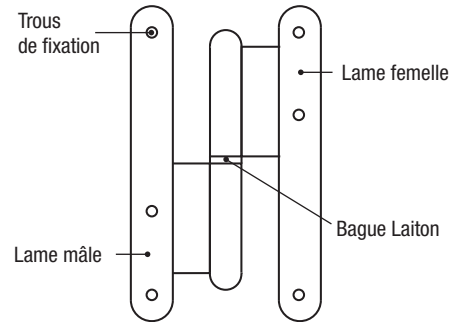
Mortaise ou ciseaux à bois

Marteau

Perceuse

Tournevis

COMPOSITION



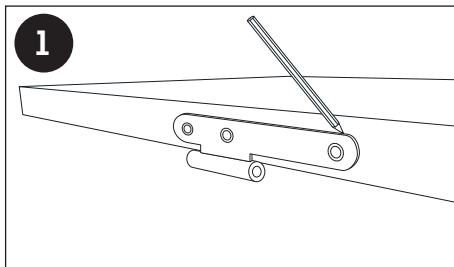
Lame mâle

Lame femelle

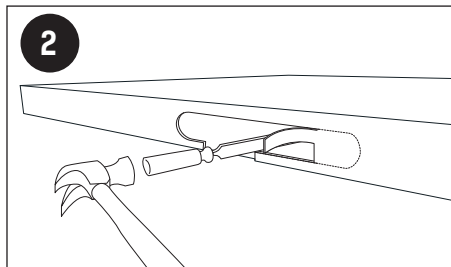
Bague Laiton

CONSEILS DE POSE

Si vos ouvrants et dormants ne sont pas entaillés :

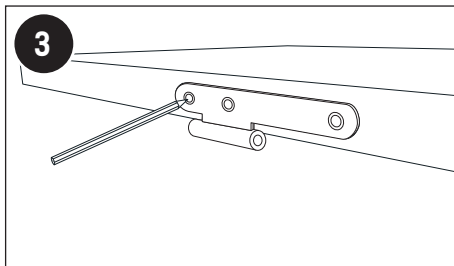


Marquez à l'aide d'un crayon l'emplacement des paumelles.

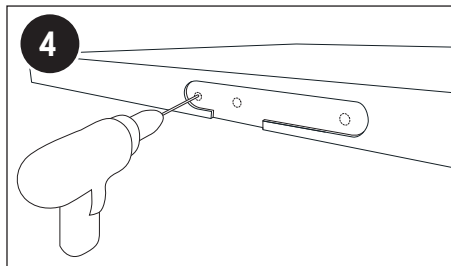


À l'aide d'une mortaiseuse ou d'un ciseau à bois et d'un marteau, mortaisez.

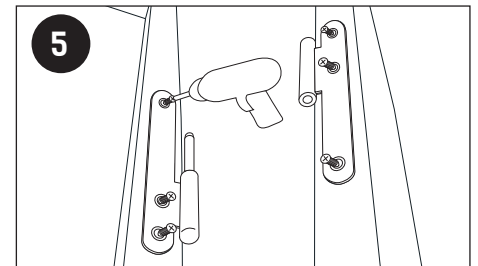
Une fois l'entaillage effectué :



À l'aide d'un crayon, marquez l'emplacement des trous.



À l'aide d'une perceuse, percez les trous à l'aide de vos repères.



Fixez les paumelles sur la porte (partie femelle) et sur le cadre (partie mâle).

ENTRETIEN DES PAUMELLES ET RECOMMANDATIONS

Il est recommandé de contrôler et d'entretenir régulièrement les paumelles. Ce point est particulièrement important pour les paumelles montées sur les portes situées sur les voies d'évacuation. Graissez les paumelles lors de l'installation, puis annuellement ou tous les 25 000 cycles avec une huile adaptée. Vérifiez que les vis sont correctement serrées ; si elles sont en mauvais état, les remplacer.

CE
0333

Ddp N° : JM-2021-01 (09)
<https://www.torbel.fr/content/7-qualite>

EN 1935 : 2002 + AC 2003
3741120 11

Sur des portes de compartimentation du feu/ fumée et sur des portes situées sur des voies d'évacuation



Article de quincaillerie
Référentiel NF 040
www.marque-nf.com

11 rue Francis de Pressensé
F - 93571 La Plaine St Denis Cedex

La marque NF est la preuve que vos paumelles LOUTRE SEDAN sont conformes aux caractéristiques de qualité définies dans les normes, les spécifications complémentaires et le référentiel NF 040 Articles de quincaillerie.

Caractéristiques certifiées : dimensions, endurance grade 4 ou grade 11 soit 200 000 cycles pour une porte de 20kg (grade 4) ou 200 000 cycles pour une porte de 80kg (grade 11).

La certification NF est délivrée par un organisme européen de certification :

AFNOR CERTIFICATION - 11 rue Francis de Pressensé

F - 93571 La Plaine St Denis Cedex.

Le référentiel NF 040 est accessible sur le site www.marque-nf.com