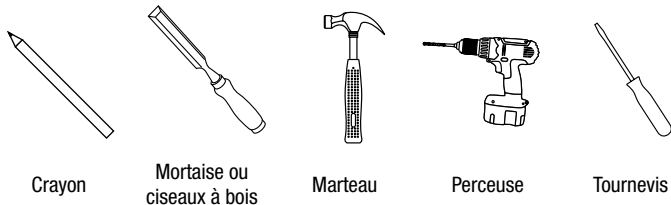
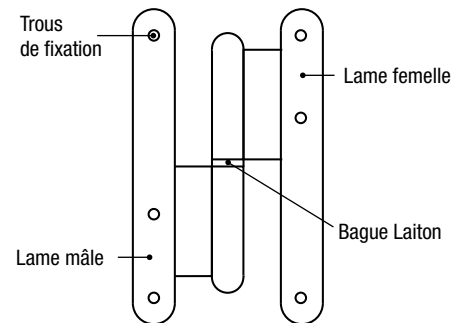


OUTILLAGE

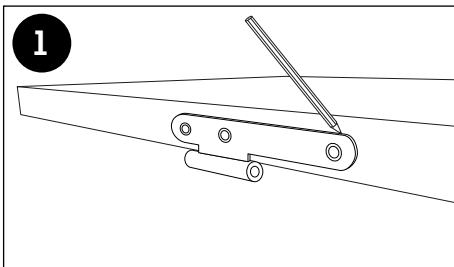


COMPOSITION

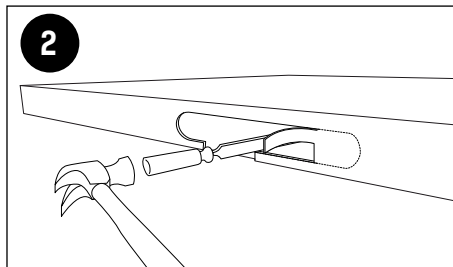


CONSEILS DE POSE

Si vos ouvrants et dormants ne sont pas entaillés :

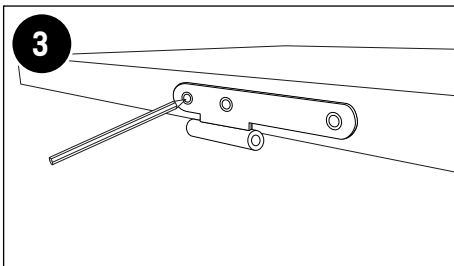


Marquez à l'aide d'un crayon l'emplacement des paumelles.

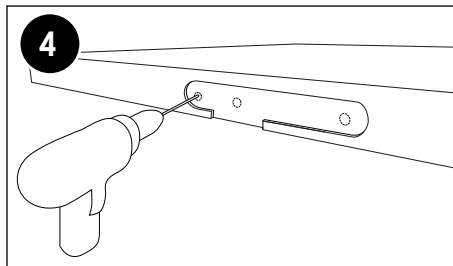


A l'aide d'une mortaiseuse ou d'un ciseau à bois et d'un marteau, mortaisez.

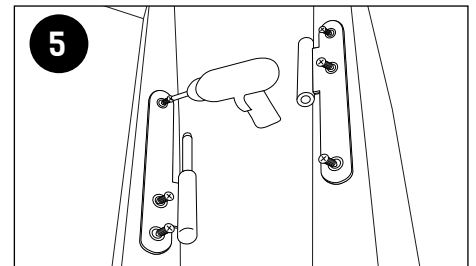
Une fois l'entaillage effectué :



A l'aide d'un crayon, marquez l'emplacement des trous.



A l'aide d'une perceuse, percez les trous à l'aide de vos repères.



Fixez les paumelles sur la porte (partie femelle) et sur le cadre (partie mâle).

ENTRETIEN DES PAUMELLES ET RECOMMANDATIONS

Il est recommandé de contrôler et d'entretenir régulièrement les paumelles. Ce point est particulièrement important pour les paumelles montées sur les portes situées sur les voies d'évacuation. Graissez les paumelles lors de l'installation, puis annuellement ou tous les 25 000 cycles avec une huile adaptée. Vérifiez que les vis sont correctement serrées ; si elles sont en mauvais état, les remplacer.



Ddp N° : FF-2016-03 (16)
<https://www.torbel.fr/content/7-qualite>

EN 1935 : 2002 + AC 2003
3741111 11

Sur des portes de compartimentation du feu/ fumée
et sur des portes situées sur des voies d'évacuation