

accessoires VOLETS

Convient pour des volets de surface maximum de 1,5m²
et d'un poids maximum de 20 kg

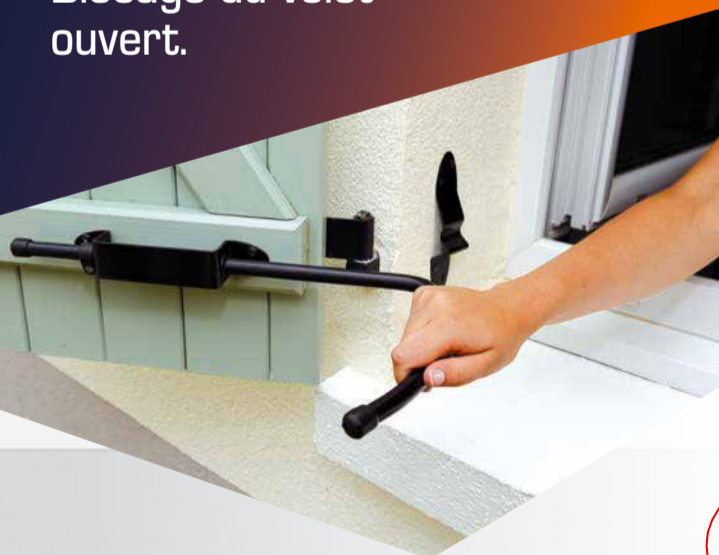
SPÉCIAL ISOLATION THERMIQUE EXTÉRIEURE



BlocBoy[®] I.T.E.

ISOLATION THERMIQUE
EXTÉRIEURE

Fermeture et ouverture
faciles du volet.
Blocage du volet
ouvert.

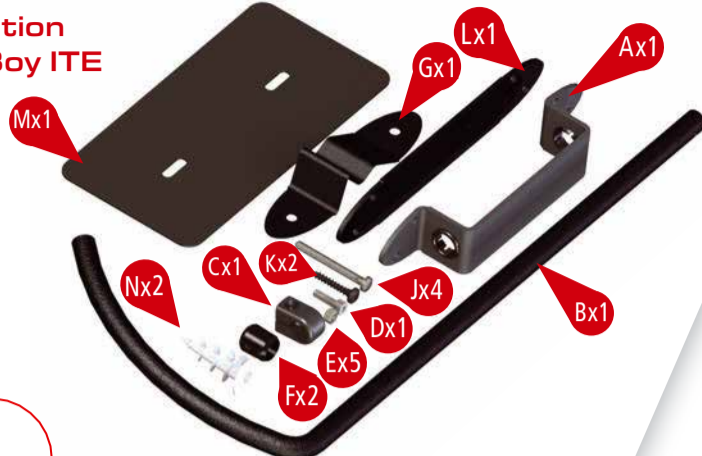




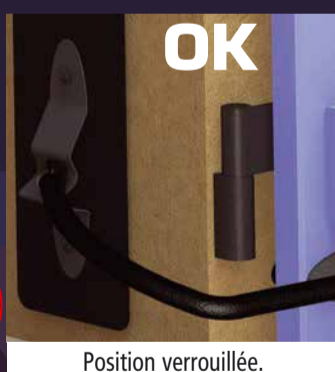
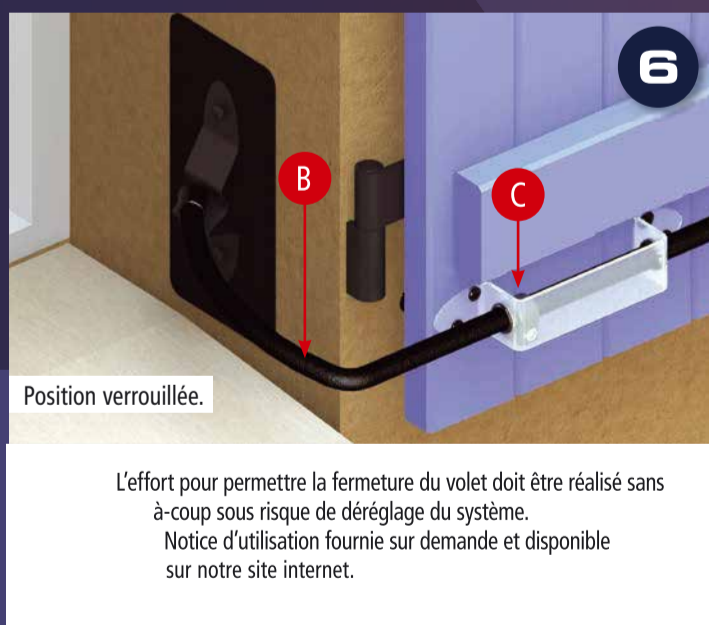
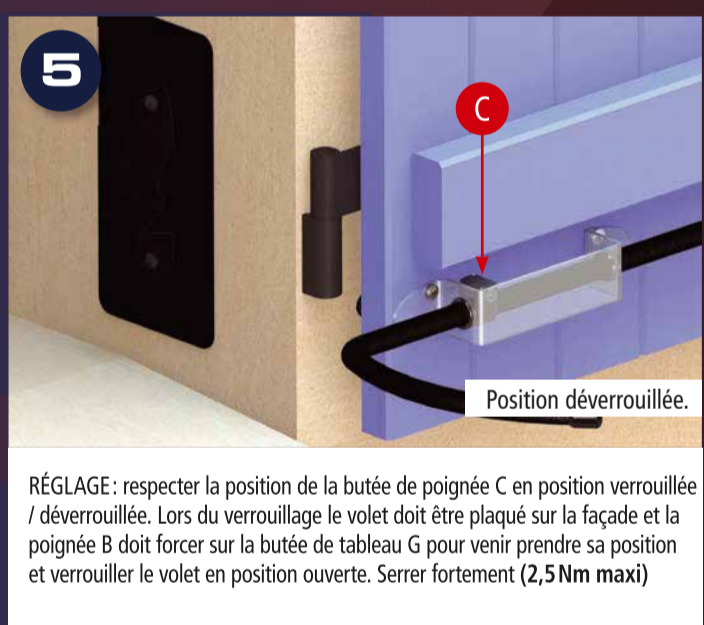
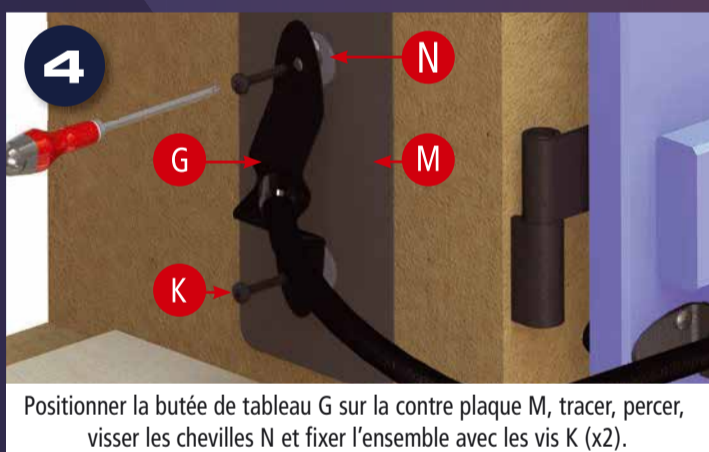
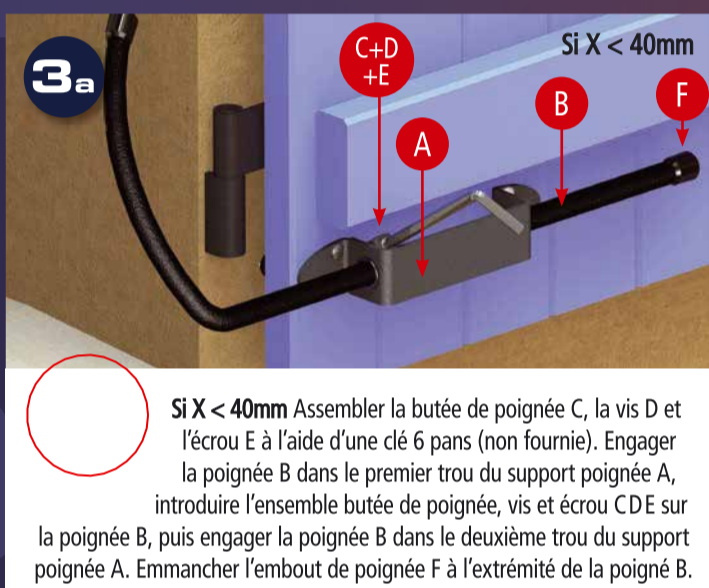
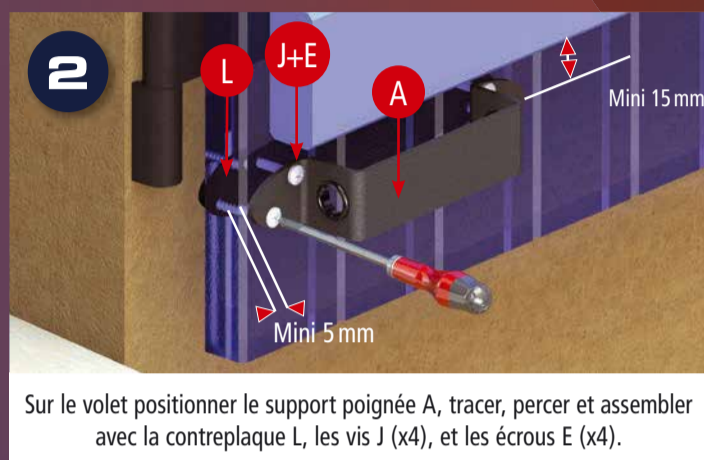
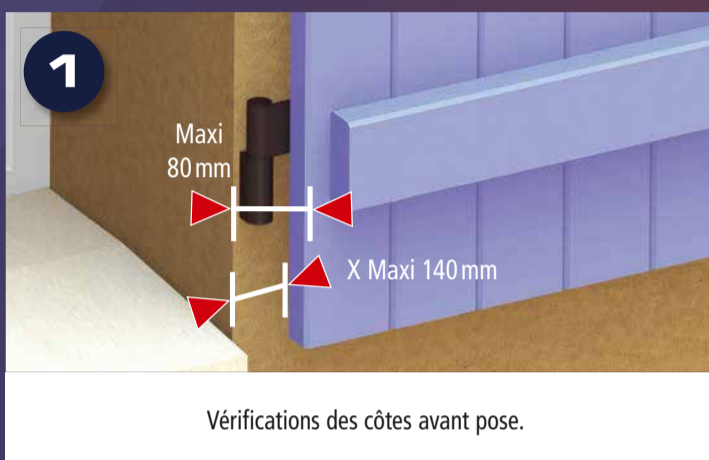
Fabricant Français

Composition du BlocBoy ITE

Support poignée **A**
 Poignée **B**
 Butée de poignée **C**
 Vis CHC M 5x18 **D**
 E: Ecrou M5 **E**
 Embout de poignée **F**



G Butée de tableau
J Vis TCL M5x50
K Vis TCB VBA 5x30
L Contre plaque
M Contre plaque ITE
N Cheville ITE



L'effort pour permettre la fermeture du volet doit être réalisé sans à-coup sous risque de dérèglement du système. Notice d'utilisation fournie sur demande et disponible sur notre site internet.



Lorsque le volet est verrouillé, s'assurer que le volet plaque bien sur la façade. Réglage si besoin 1 fois par an.

ATTENTION

- Surface maxi du volet : 1,5 m² et d'un poids max. de 20 kg
- Fixer la pièce par tous les trous de fixation prévus à cet effet (4 pour le support poignée et 4 pour la butée de tableau)
- Déconseillé pour les zones venteuses.
- Fermer les volets en cas de vent moyen > 40 Km/h et de rafale.
- Vérifier le serrage régulièrement.

Avant toute commande, s'assurer de la compatibilité du produit avec l'usage qui lui est destiné.

Retrouvez aussi les notices de pose sur www.torbel.fr